

historia de éxito

En este artículo..

Quálitas Compañía de Seguros

**Ubicación en
Latinoamérica:**
México

Mercado Vertical:
Financiero

Aplicación:
Infraestructura de
Red Corporativa

*Calidad y continuidad en el servicio
como filosofía para lograr el éxito*

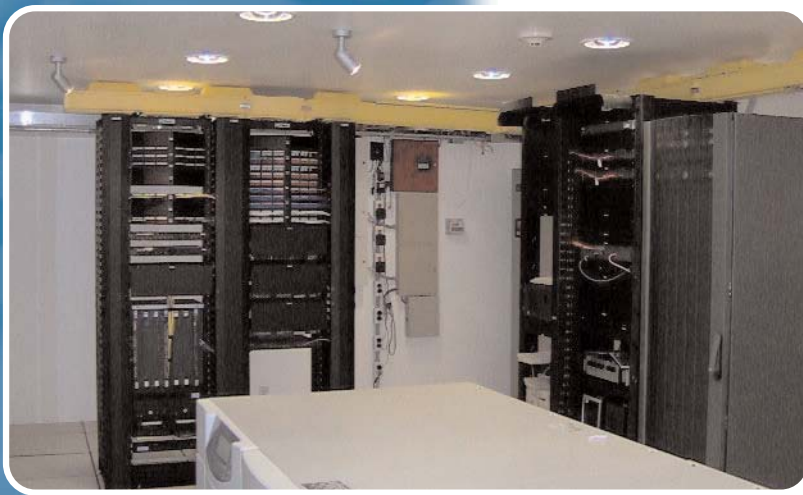


Para Quálitas Compañía de Seguros; empresa especializada y líder en el segmento de seguros para automóviles, el contar con una infraestructura confiable que cumpla los más altos estándares de calidad, le permite ofrecer a sus asegurados asistencia las 24 hrs. del día, los 7 días de la semana, durante los 365 días del año.

Debido a que los eventos sobre los que se trabaja (accidentes automovilísticos) son impredecibles, la función de la infraestructura es de misión crítica ya que la carga de trabajo generada por clientes internos y externos es constante y exige los niveles más altos de disponibilidad y desempeño de la red.

El Reto

Para Quálitas Compañía de Seguros, con una red de casi 100 oficinas de servicio en toda la República Mexicana y más de 1600 usuarios, el



mantener un enlace permanente entre agentes y clientes, además de un eficiente sistema de comunicación, requería de una infraestructura integral que garantizara continuidad en el servicio y un ancho de banda de gran capacidad. Para poder suplir estas necesidades, resultaba imprescindible atacar los problemas esenciales de la red:

- Excesivos tiempos de respuesta (bajo desempeño)
- Canales con poca capacidad (Ancho de banda limitado)
- Intermittencia en el servicio (Normalización de conectividad)
- Dificultad para encontrar puntos de falla (Administración, identificación y organización)

Quálitas

Productos PANDUIT

NetFrame

Patch Runner

Fiber Runner

Structured Grounding System

Soluciones de Cobre TX-6™ PLUS

Soluciones de Cobre TX 10 GIG™

¿Por qué PANDUIT?

La decisión sobre el fabricante y proveedor de la solución de cableado estructurado radicó principalmente en la capacidad de éste de integrar una

propuesta no solo con las mejores capacidades técnicas sino también con los mejores servicios de valor agregado, es decir, un alto desempeño, tecnología de punta, disponibilidad de soluciones en Categoría 6 y Categoría 6A (10 Gigas), mayor aprovechamiento de espacios (alta densidad), minimización de las ventanas de mantenimiento, estética y fácil administración, así como también soporte directo del fabricante y la mayor cobertura nacional a través de un canal certificado.

Datos Relevantes

- “La decisión de seleccionar a PANDUIT radicó principalmente en la capacidad de éste de integrar una propuesta no solo con las mejores capacidades técnicas sino también con los mejores servicios de valor agregado”.



Emilio Martínez-Parente, gerente de Sistemas de TI de Quálitas Compañía de Seguros, comenta que después de conocer tanto las soluciones de conectividad y cableado estructurado Cat. 6

y Cat. 6A, como el concepto y los beneficios de trabajar con uno de sus integradores certificados, seleccionaron

a **PANDUIT** como proveedor por ser la empresa que cumplía con sus expectativas.

“**PANDUIT** no es solo el proveedor de soluciones de cableado estructurado y líneas de producto alternas de la mejor calidad y desempeño en el mercado, sino que también es un proveedor de servicios de clase mundial con excelente cobertura nacional, enfocado a obtener la preferencia del cliente, de ahí nuestra elección”, afirma Parente.

La Solución PANDUIT

Gracias a la visión de negocio y a la acertada selección realizada por Quálitas compañía de Seguros, las nuevas oficinas ubicadas en Boulevard Picacho-Ajusco cuentan con una red de cableado estructurado con tecnología de punta para más de 1,000 nodos Cat. 6 y un backbone Cat. 6A (10 Gigas) a cada armario de telecomunicaciones, así como también el cableado estructurado Cat. 6 en seis sucursales a nivel nacional (San Luis Potosí, Tampico, Guadalajara, Villahermosa, Poza Rica, Nayarit), las cuales cumplen con los lineamientos establecidos por los estándares internacionales relacionados (EIA/TIA, ISO).

Otros productos instalados para integrar la infraestructura de Quálitas Compañía de Seguros fueron:

- **NETFRAME**

Montaje de hardware de conectividad -paneles de parcheo, switches-, en cuartos de telecomunicaciones

Datos Relevantes

• “Desde el diseño, hasta la certificación del proyecto, Panduit se ha mantenido cerca de nosotros con la finalidad de generar confianza y lograr el éxito del proyecto y la rentabilidad de nuestra inversión”.

- **FIBER RUNNER**

Utilizado para el ruteo de fibra óptica y cableado de cobre Cat. 6 en el cuarto de equipo, logrando la relación adecuada entre capacidad, administración y estética.



“Para una compañía como la nuestra, el contar con tecnología de punta nos da un plus, pues de esta manera podemos ofrecer un mejor servicio a nuestros asegurados, todo gracias a la calidad de la tecnología de las soluciones Panduit, a su apoyo y certificación”,

Emilio Martínez-Parente
Gerente de TI de Quálitas Compañía de Seguros

- **PATCHRUNER**

Para lograr un ruteo estético y organización de cables en un ambiente de alta densidad

• *Structured Grounding*

Permite una conexión eficiente al sistema de tierra física, asegurando la protección de la inversión realizada en equipos de red y aumentando su disponibilidad ya que disminuye los riesgos por fallas en la continuidad y calidad de la alimentación eléctrica.

“Desde el diseño, hasta la certificación del proyecto, *PANDUIT* se ha mantenido cerca de nosotros con la finalidad de generar confianza y lograr el éxito del proyecto y la rentabilidad de nuestra inversión”, comenta Emilio Martínez-Parente.

Beneficios

Estabilidad tecnológica

Quálitas Compañía de Seguros mantiene hoy día una infraestructura funcional, la cual le brinda una red segura, confiable y un ancho de banda estable.

“Para una compañía como la nuestra, el contar con tecnología de punta nos da un plus, pues de esta manera podemos ofrecer un mejor servicio a nuestros asegurados, todo gracias a la calidad de la tecnología de las soluciones *PANDUIT*, a su apoyo y certificación”, concreta el gerente de Sistemas de TI.

PATCH RUNNER™

- Su gran capacidad minimiza el área requerida para el diseño del cableado, dejando libre valiosos espacios de piso.
- Los dedos curvados del administrador permiten soportar el cable en su transición del panel de parcheo hacia el administrador vertical sin la necesidad de utilizar un organizador horizontal.
- Los dedos pueden ser removidos individualmente, sin la necesidad de utilizar una herramienta cuando se desea enrutar una gran cantidad de cables.
- Los espacios entre los dedos del administrador están alineados a los espacios de rack para simplificar el ruteo del cable.
- Los spools internos organizan y administran la reserva del cable de los cordones de parcheo, lo que permite igualar el largo de los mismos.
- Puertas abisagradas opcionales que proveen un acceso fácil al interior del organizador vertical. Se vende por separado.



Líder Mundial en Tecnología
Servicio de Clase Mundial



PANDUIT CORP.
Tinley Park, Illinois
cs@panduit.com
Tel.: 800.777.3300

PANDUIT LATINOAMÉRICA
Guadalajara, Jal., México
mex-info@panduit.com
Tel.: 52 (33) 3777.6000

PANDUIT ARGENTINA
Buenos Aires, Argentina
arg-info@panduit.com
Tel.: (5411) 4952.7117

PANDUIT BRASIL
Sao Paulo, Brasil
br-info@panduit.com
Tel.: (5511) 3611.2434

PANDUIT COLOMBIA
Cundinamarca, Colombia
col-info@panduit.com
Tel.: (571) 610.0678

PANDUIT CHILE
Santiago, Chile
chl-info@panduit.com
Tel.: (562) 442.7000

PANDUIT CENTROAMÉRICA
San José, Costa Rica
cr-info@panduit.com
Tel.: (506) 286.4948

PANDUIT PERÚ
Lima, Perú
per-info@panduit.com
Tel.: (511) 421.4358

PANDUIT PUERTO RICO
Bayamón, Puerto Rico
pr-info@panduit.com
Tel.: (787) 288.7600

PANDUIT VENEZUELA
Caracas, Venezuela
ven-info@panduit.com
Tel.: (58212) 944.3141

Contacte a su Distribuidor *PANDUIT* autorizado

Para mayor información o para ordenar catálogos

www.panduit.com

mex-info@panduit.com

© 2006 *PANDUIT* Corp.
TODOS LOS DERECHOS RESERVADOS
WW-NCCS08-LA
04/2006