

PANDUIT[®]

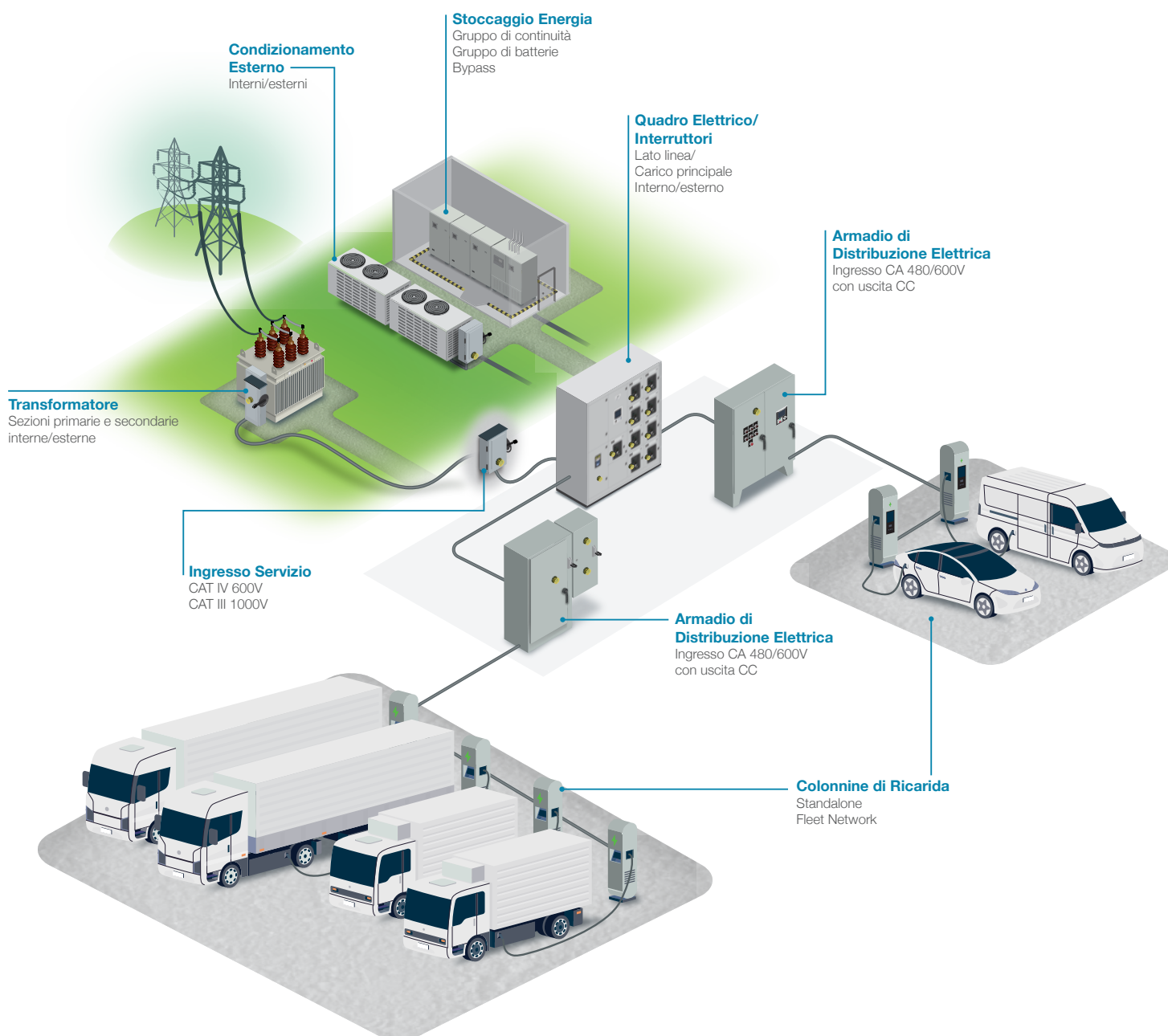
COMPONENTI DI
**CABLAGGIO PER
L'E-MOBILITY**



Supportiamo la Transizione Elettrica

Con il crescente utilizzo di energia elettrica, la rete di distribuzione dell'alimentazione deve essere aggiornata e integrata attraverso infrastrutture innovative. Panduit ha sviluppato una serie di accessori per favorire la transizione elettrica e supportarne le esigenze in continua evoluzione.

Mentre l'energia fluisce dalla rete elettrica verso il punto di erogazione e/o servizio con carichi specifici, Panduit offre una varietà di prodotti per infrastrutture elettriche industriali, distribuiti per ogni quadro elettrico, armadio o caricatore. Dal tester VeriSafe, per verificare l'assenza di tensione elettrica, alla canalizzazione per una gestione ottimale dello spazio, il nostro portafoglio prodotti offre le soluzioni di alta qualità per la progettazione, la produzione, l'installazione e il funzionamento delle colonnine di ricarica per auto elettriche e l'E-Mobility.



Soluzioni per l'E-Mobility

Prodotti flessibili e scalabili per un'esperienza di ricarica ottimale. Panduit offre soluzioni complete chiavi in mano, personalizzate in base alle tue esigenze aziendali.



MESSA A TERRA

1

Panduit offre una gamma completa di oltre 30.000 prodotti subito disponibili – dai connettori di messa a terra e di potenza, ai tester di verifica assenza di alimentazione, dai capicorda, all'identificazione, i prodotti Panduit sono progettati per tutti gli aspetti della progettazione, dell'installazione e della manutenzione delle colonnine di ricarica e alimentazione dei veicoli elettrici.

2 FISSAGGIO



3 IDENTIFICAZIONE

3



4 COLLEGAMENTO



5 PROTEZIONE

5



6 COMUNICAZIONE



Leader nell'innovazione

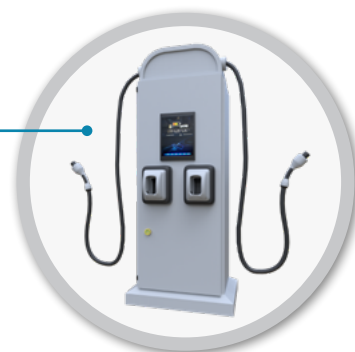
Le soluzioni Panduit per le colonnine di ricarica elettriche supportano la produttività, la sicurezza e la protezione in fase di costruzione

Poichè le colonnine di ricarica variano da soluzioni connesse "Fleet Network" a soluzioni non connesse denominate "Stand Alone", è fondamentale realizzare un layout che ottimizzi l'installazione, il funzionamento e le prestazioni delle apparecchiature, riducendo al minimo i costi. Nel mondo connesso, dove i dati sono al primo posto, le soluzioni di connettività di Panduit assicurano la migliore trasmissione e sicurezza della categoria complementari ai componenti elettrici necessari, per la massima efficienza di ricarica.

MESSA A TERRA:

- 1 Strisce di messa a terra e canaline fessurate
- 2 Componenti di messa a terra

Colonnina di ricarica



INSTRADAMENTO:

- 3 Fascette
- 4 Basette
- 5 Canaline
- 6 Fissaggio cavo

IDENTIFICAZIONE:

- 7 Etichette e stampanti

COLLEGAMENTO:

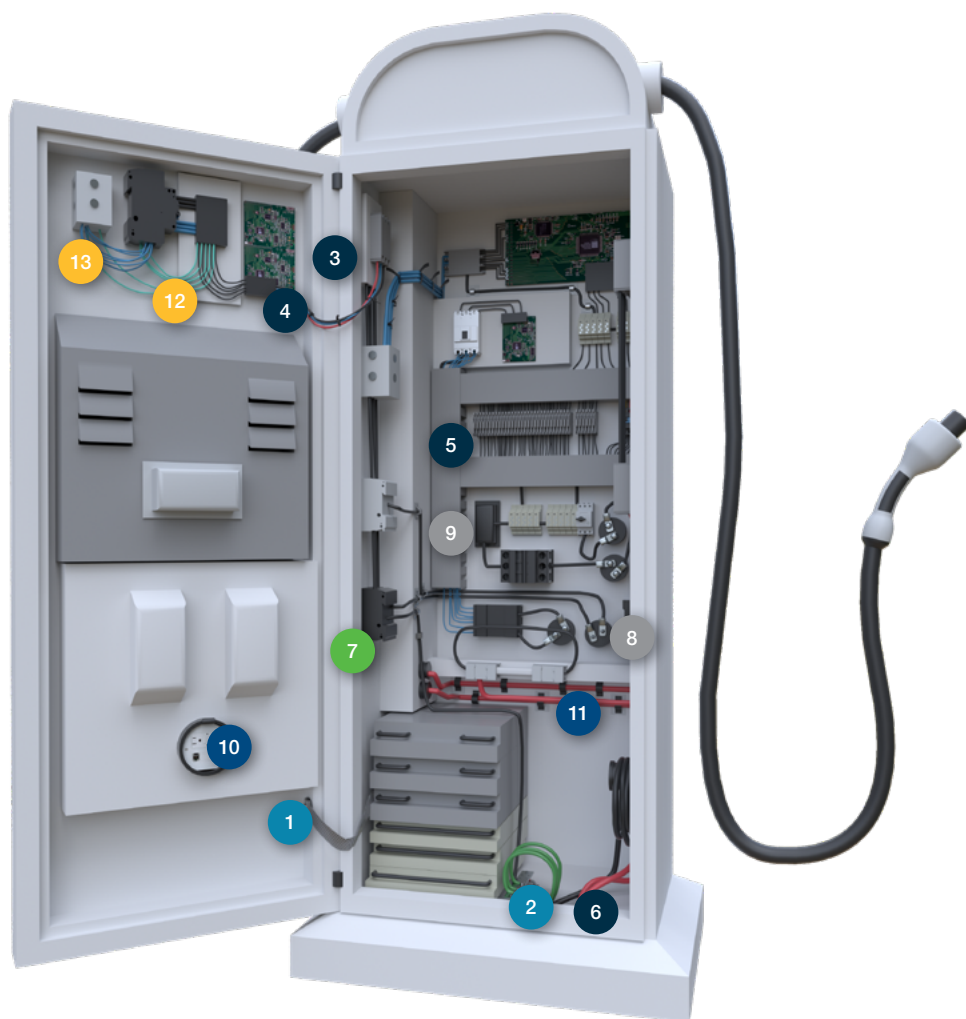
- 8 Connettori meccanici e a compressione
- 9 Terminali e attrezzi di installazioni

PROTEZIONE:

- 10 Sicurezza e porte dati
- 11 Termorestringente e antiabrasione

COMUNICAZIONE:

- 12 Cavo di comunicazione
- 13 Plug e connettori



Connettori di Messa a Terra



Connettori a Crimpare Serie CTAPR:

Per il collegamento tra conduttore e conduttore e tra conduttore e asta di terra.

Omologazione cULus Listed secondo UL 467 per applicazioni di messa a terra ad interrimento diretto.



Treccia Flessibile:

Stagnata per inibire gli effetti corrosivi e migliorare la qualità della terminazione dei metalli dissimili. Collega a terra elementi mobili.



Omologazione cULus Listed secondo UL 467.

Morsetti e Barre di Messa a Terra:

Progettati per la messa a terra di conduttori in rame e per il loro collegamento laterale a tubi, pipe, aste.

Omologazione UL Listed secondo UL 467 per applicazioni di messa a terra ad interrimento diretto.



Morsetto Meccanico con Bullone:

La barra di pressione fornisce un collegamento sicuro su una gamma completa di combinazioni di conduttori, assicurando la massima resistenza.

Omologazione UL 467 per applicazioni di messa a terra ad interrimento diretto.



Morsetto:


Progettato per la messa a terra di uno o due conduttori in rame a strutture in acciaio, barre o trasformatori o per il collegamento alla barra con dado esagonale e rondella.

Omologazione cULus Listed secondo UL 467 per applicazioni di messa a terra.



Crimpatrice a batteria:

Utilizza tecnologia Bluetooth™, funziona con la pressione di un pulsante e ha una potenza di crimpaggio fino a circa 10.800 Kg

 estati da CSA per rispondere ai requisiti di sicurezza OSHA.





Capicorda in Alluminio e Rame:

Sono codificati a colori e contrassegnati con i codici delle matrici Panduit per una corretta selezione di crimpatura. Stagnati e classificati a 35 kV.

Omologazione UL Listed e certificazione CSA Temperatura nominale 90°C (AL9CU).

Omologazione UL Listed e certificazione CSA Tensione nominale 35 KV.

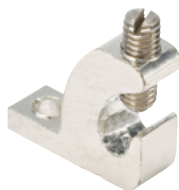


Capicorda a Morsetto:

Per una rapida installazione di conduttori di terra continui, fissaggio a vite

Alluminio Stagnato: Serie LIAS* e LIAC
Corpo in Rame: Serie LICC4

Classificato cULus Listed to UL 467. per l'interramento diretto.



Capicorda Preisolati a Forcella:

Il design della forcella consente un'installazione rapida e semplice del nylon: Serie PN*-F* non richiede la rimozione del perno di fissaggio.

Nylon: PN*-F*
Vinyl: PV*-F*
Non-Isolati: P*-F*



Capicorda Preisolati ad Anello:

Il design ad occhiello assicura un collegamento sicuro nelle applicazioni con vibrazioni elevate.

Nylon: [PN10-10R-L](#)
Impiego Gravoso: [PN12-10HDR-D](#)
Vinile: [PV14-10R-M](#)
Impiego Gravoso Serie PV12: [PV12-10HDR-L](#)
Termorestringente: [PH10-14R-E](#)
Preisolato in Kynar: [PK8-10R-T](#)
Non Isolato: [P4-38R-T](#)
Impiego Gravoso Serie P12 HDR: [P12-10HDR-L](#)
Temperature Elevate: [P18-10RHT6-C](#)



Giunzioni in Alluminio:

Realizzate in alluminio battuto a parete spessa ad alta conducibilità. La giunzione è contrassegnata da codici a colori numerati.



Capicorda in Alluminio Fissaggio a Vite:

La vite di arresto in acciaio placcato o in alluminio garantisce un contatto elettrico duraturo tra il conduttore e il connettore.

Foro Singolo: Serie LAMA*, LAMB* A
Due Fori: Serie LAM2*
A Tre Fori: Serie LAM3*
FA Quattro Fori: Serie LAM4*
Riduttori a Giunzione: SR*



Omologazione UL e certificazione CSA per l'utilizzo fino a 600 V e temperatura nominale fino a 90 °C.

Attrezzo per Crimpatura:

Serie CT-2300/ST

CT-1550 Attrezzo di crimpatura assicura terminazioni coerenti e di alta qualità, mentre le caratteristiche ergonomiche garantiscono comfort, sicurezza e prestazioni.



Matrice per Tool: [CD-550](#)

Progettata per l'uso con i seguenti attrezzi:

BlackFin: [CT-2300/ST](#)
[CT-2500/L](#)

Pressa da Banco: UP14ZLW

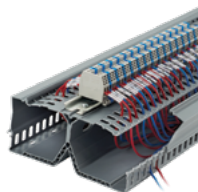


Soluzioni di Gestione Cavo



Canaline:

Panduit offre la linea più innovativa di canaline di cablaggio in ossido di polifenilene (PPO), prive di alogeni, sono prodotte con un materiale speciale per l'uso in applicazioni halogen-free o ad alta temperatura. Hanno una classe di resistenza alla fiamma UL 94 V-0 con una temperatura di utilizzo continuo riconosciuta UL fino a 95°C (203°F) ed sono più leggere del 20% rispetto al PVC.



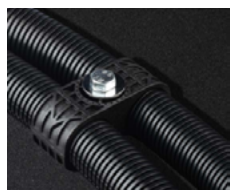
[NE.5X.5WH6](#)

Il materiale privo di alogeni è sicuro per l'ambiente e non rilascia gas corrosivi o tossici.

Morsetto per Tubi Corrugati:

Fissano e instradano i cavi elettrici protetti da tubi corrugati.

[CLC88X3S8C370](#)



Clip per Bordi:

Si montano direttamente sul bordo del pannello senza necessità di adesivi o forature.



Termorestringente:

Le applicazioni del termorestringente comprendono l'isolamento, la protezione e la codifica a colori dei cavi - utilizzo con terminali e capicorda per fornire un'installazione pulita, sicura e protetta.

[HSTT25-C](#)

[HSTT25-48-Q](#)



Tappi Terminali:

I tappi di chiusura sono progettati con guarnizioni interne rivestite di adesivo e offrono un'eccellente protezione contro l'umidità.

[HSEC0.5-X](#)

[HSEC0.8-X](#)



Prodotti per la Protezione Dall'abrasione:

Offrono un modo economico e semplice per isolare, proteggere, raggruppare e codificare i componenti e i cavi. Ampia offerta di dimensioni e materiali per soddisfare una vasta gamma di applicazioni in interni ed esterni.

I prodotti Panduit antiabrasione sono progettati e realizzati in conformità agli standard di qualità applicabili, tra cui quelli internazionali, UL, militari, ISO e aerospaziali.

Calza Intrecciata: [SE50P-DR0](#)

Offre una resistenza continua all'abrasione per conduttori, cavi e tubi. Il materiale leggero e resistente è altamente flessibile e la trama aperta non trattiene il calore o l'umidità.



Spiralina: [T50F-C4Y](#)

Fornisce una protezione continua dall'abrasione per conduttori, cavi e tubi. L'involucro a spirale racchiude più cavi in un unico fascio, consentendo l'estrazione dei singoli cavi per manutenzioni. Protezione leggera, flessibile e durevole consente l'uso con forme irregolari.



Tubo Corrugato: [CLT100F-C20](#)

Protegge i cavi da urti e abrasioni. Presenta una fessura per facilitare l'installazione su un fascio di cavi o su un gruppo di cablaggi preassemblati, aumentando la produttività. Si mantiene in posizione con fascette e accessori. Adatto per applicazioni interne. Classificazione di infiammabilità UL94-HB e temperatura massima di 50°C. Polietilene.



Basette e Supporti a Sella:

Disponibili in vari stili, forniscono ancoraggio a fascette serracavo dalla sezione miniaturizzata a quella alta e oltre. I supporti possono essere fissati con una vite, un adesivo o ancorati a un foro passante.

Avvitamento: [TM3S10-C](#)

Adesivo: [ABM2S-A-D](#)

A pressione: [PUM-049-2S-D30](#)



Soluzioni di gestione cavo & tool di installazione

Tool di Installazione:

GTS-E

Installa fascette a sezione subminiaturizzata, miniaturizzata, intermedia e standard.



GTH-E

Installa fascette di sezione standard, leggera e pesante.



Nylon 12 Resistente Agli Agenti Atmosferici:

Materiale ideale per applicazioni nel fotovoltaico ad alta umidità, corrosive (cloruro di zinco e acidi diluiti) e a bassa temperatura che richiedono una lunga durata agli agenti atmosferici e una maggiore resistenza ai danni causati dalla luce ultravioletta. Ideale per la gestione dei cavi su superfici/telai zincati.



Nylon 6.6 Resistente Agli Agenti Atmosferici:

Progettato per soddisfare le esigenze di applicazioni generiche, garantisce prestazioni costanti e affidabilità. Le fascette hanno una punta ricurva per facilitare la presa da superfici piane e velocizzarne l'inserimento nella chiusura.



Collari Serracavo Serie Cable Cleat:

Disponibili in un'ampia gamma di dimensioni e configurazioni, i collari Cable Cleat assicurano che i cavi rimangano in posizione in caso di cortocircuito. Progettati per facilitare l'installazione in una vasta gamma di applicazioni e ambienti gravosi. Testati secondo gli standard riconosciuti a livello mondiale IEC 61914:2015 per garantire prestazioni e sicurezza durante l'installazione e l'uso.



Configurazione a doppio giro MLT



Configurazione a Trifoglio in Polimero

Serie CCPLTR



Configurazione a Foro Singolo in Polimero

Serie CCPL1H

Nylon 612 Resistente Agli Agenti Atmosferici:

Fascette nere resistenti agli agenti atmosferici, progettate per soddisfare le applicazioni in ambienti esterni che richiedono una lunga durata agli agenti atmosferici, un'elevata resistenza alla luce ultravioletta e agli elementi corrosivi come cloruro di zinco, sali, idrocarburi, idrocarburi clorurati, basi e piogge acide. Ideale per la gestione dei cavi su superfici e telai galvanizzati, offre prestazioni costanti e affidabilità.



Serie PLT*-*6120

Fascette in Acciaio Rivestite:

Le fascette in acciaio inox rivestite offrono le soluzioni più resistenti e durature per la gestione dei cavi rispetto a qualsiasi altro materiale. Questa fascetta è caratterizzata da una testina monoblocco e autobloccante per un'installazione permanente che, nella maggior parte dei casi, durerà più a lungo della vita di un impianto solare.



Fascette Ondulate in Acciaio Inox:

Le fascette in acciaio inox della serie Wave-Ty™ sono in grado di contrarsi e allungarsi facilmente per adattarsi alle applicazioni di tracciamento del calore elettrico. Il design del corpo a forma di onda brevettata mantiene una maggiore tensione. Costruite in acciaio inox 304, sono adatte per ambienti interni ed esterni.



[MLT4WH-TL316](#)



Configurazione a Doppio Foro in Polimero

Serie CCPL2H



Acciaio Inox Configurazione quadrupla

Serie CCSSQD2226-X

Identificazione

Stampante da Banco TDP43ME:

Stampa una varietà di etichette autolaminanti, etichette per componenti, etichette non laminati, etichette termoretraibili, targhette e nastri continui fino a 10,15 cm di larghezza. Include il software per etichette Easy-Mark Plus.



Nastro per Applicazioni Elettriche:

Adatto per l'isolamento primario e la giunzione fino a 600 V, può essere utilizzato come rivestimento protettivo. Il nastro protegge da svariati materiali abrasivi e corrosivi, garantendo al contempo proprietà di adesione di qualità e resistenza ai raggi UV e alle basse temperature.



Identificazione Permanente:

Offre segnaletica e soluzioni di identificazione permanente per migliorare la produttività e la sicurezza sul posto di lavoro.



MEHT187
PES400



MMP350H-M316



Targhette in Nylon:

La targhetta a trasferimento termico in poliestere/poliolefina non adesiva consente il fissaggio orizzontale o verticale.

M200X050Y6T

Etichette Termorestringenti:

Offrono legende chiare e nitide con una leggibilità superiore per creare etichette in modo facile e veloce. Sono pensate per offrire durata e affidabilità superiori.

Etichette Autolaminanti per Cavi:

Disponibile in cassette per stampanti portatili e in rotoli per stampanti da tavolo.

Serie: S*X*V*

Stampante Portatile MP300:

La stampante palmare MP300 è la soluzione ideale per identificare sul campo; offre un'ampia gamma di formati di etichette a taglio parziale e continue fino a 3,80 cm di larghezza con taglierina integrata.



Etichette di Sicurezza:

Progettate in conformità alle più recenti normative e standard OSHA.



Nastri Continui:

Ideali per la segnaletica di sicurezza e l'identificazione. Si consiglia di utilizzare un nastro in resina. Progettati per l'utilizzo con il software di etichette Easy-Mark Plus e le stampanti TDP.





Il rilevatore di assenza di tensione VeriSafe semplifica la procedura per la verifica della presenza di tensione elettrica. Con la semplice pressione di un pulsante, gli operatori possono determinare rapidamente lo stato di alimentazione degli apparecchi elettrici e visualizzare un'indicazione attiva quando l'assenza di tensione è confermata. Questo strumento offre una soluzione nuova e innovativa per testare l'assenza di tensione elettrica in modo sicuro, affidabile ed efficiente senza esposizione a rischi.

La versione Verisafe 2.0 consente un collegamento alla rete dati ed è adatto anche per applicazioni in ambienti gravosi.

Tester di Verifica Presenza/Assenza Tensione Elettrica VeriSafe™:

Semplifica il rilevamento dell'assenza di tensione. Sono disponibili anche kit di retrofit e connettori.



Etichette per Impianti Elettrici:

Soluzioni di identificazione permanente per migliorare la produttività e la sicurezza sul posto di lavoro.

[PCV-120AY](#)



Porte Accesso Dati:

Offrono un modo sicuro per mantenere e monitorare le prestazioni dei controllori logici programmabili (PLC), degli azionamenti a frequenza variabile (VFD) e delle reti industriali.



Nastro di Segnalazione Linee Elettriche Interrate:

Nastro per segnalare la presenza di linee elettriche interrato.



Soluzioni di Blocco:

Prima di iniziare le riparazioni, l'assistenza, la manutenzione o la messa a punto di macchine e apparecchiature, è necessario prevenirne l'avvio accidentale con prodotti di blocco.

Serie: PVT*\
Serie: PSL
Serie: PSL-8



Soluzioni di connettività



Connettività in Rame per Ambienti Gravosi:

Panduit ha una linea completa di soluzioni di livello fisico in rame per l'Ethernet industriale.

*Nord America

– In altre regioni sono disponibili codici alternativi

Categoria 6 schermata

Cavi orizzontali

Interni: [PFR6X04BU-CG](#)

Interni: [ISFCH6X04ATL-UG](#)

Impianti Esterni: [PFO6X04BL-CEG](#)

Esterni Non Armati: [PSMD7004BL-LED](#)

Esterni Armati: [PSMDA7004BL-LED](#)

Connettori

Plug: [FPS6X88MTG](#)

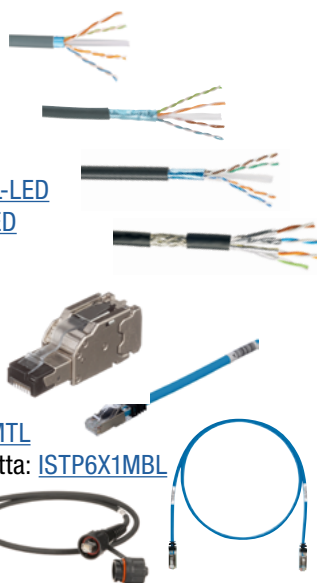
Jack: [CJS6X88TGY](#)

Patch Cords

Patch Cord: [STP6X5MBU](#)

Patch Cord Industriali: [ISTPH6X1MTL](#)

Patch Cord Industriale a Testa Piatta: [ISTP6X1MBL](#)



Categoria 6A Schermata

Cavi orizzontali

Interni: [PFR6X04BU-CG](#)

Interni: [ISFCH6X04ATL-UG](#)

Impianti Esterni: [PFO6X04BL-CEG](#)

Esterni Non Armati: [PSMD7004BL-LED](#)

Esterni Armati: [PSMDA7004BL-LED](#)

Connectors

Plug: [FPS6X88MTG](#)

Jack: [CJS6X88TGY](#)

Patch Cords

Patch Cord: [STP6X5MBU](#)

Patch Cord Industriali: [ISTPH6X1MTL](#)

Patch Cord Industriale a Testa Piatta: [ISTP6X1MBL](#)

Patching Devices In-Panel

Porta Singola per Guida DIN: [CADIN1IG](#)

Porte Multiple per Guida DIN: [CDPP8RG](#)



Connettività Industriale:

Porta Singola per Guida DIN: [CADIN1IG](#)

Porte Multiple per Guida DIN: [CDPP8RG](#)



Soluzioni Di Connettività In Fibra Ottica:

Un'offerta completa di connettività in fibra ottica per ambienti gravosi

Cavo Orizzontale (OM3 and OM4)

Impianti Esterni (OSP) Armored: FSWN* Serie

Cavo di Distribuzione da Interni: FODP* Serie

Serie Armata: FOPP*

Doppio Rivestimento Dielettrico (DDJ):

FSJD9**/ FOJDZ**

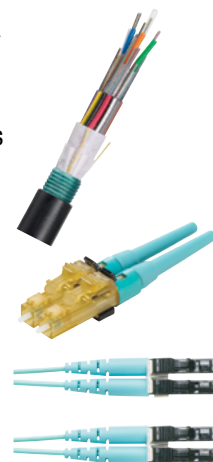
Connettori

LC (OM3 e OM4): FLCDMCXAQY

Patch Cords

LC-LC (OM3): Serie [FX2ERLNLSN*](#)

LC-LC (OM4): Serie [FZ2ELLNLSN*](#)



Soluzioni in Rame Industriali:

Le soluzioni di cablaggio in rame schermato Panduit™ TX6A™ per applicazioni in ambienti gravosi forniscono un'infrastruttura superiore con una garanzia di copertura dei channel superiore agli standard TIA/ISO.

*Nord America

– In altre regioni sono disponibili codici alternativi

Sicurezza del Network in Rame e Fibra - Blocco Connessioni:

Il design dei dispositivi di blocco delle porte di connessioni dati garantisce la sicurezza dell'infrastruttura di rete.

Dispositivo di blocco del modulo jack: [PSL-DCJB](#)

Dispositivo di blocco del modulo RJ45: [PSL-DCPL](#)

Accessorio di blocco adattatore duplex LC: [PSL-LCAB](#)

[SKRJ45RD-X](#)

Il dispositivo di blocco RJ45 SmartKeeper protegge le aperture delle porte dati

[SKUSBA-V](#)

Il dispositivo di blocco USB Tipo A SmartKeeper protegge le aperture USB A

[SKUSBC](#)

Il dispositivo di blocco USB tipo C SmartKeeper protegge le aperture USBC

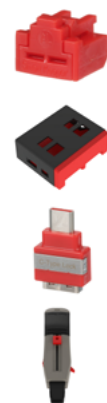
[SKMKEY](#)

Chiave master SmartKeeper

Utilizzata per accedere o sbloccare la linea di dispositivi di blocco SmartKeeper.

Sono disponibili diverse soluzioni per la fibra industriale, quali:

• Fibra sfusa • Cavi adattatori • Pannelli adattatori • Connettori



Competenze Globali



Supporto ed Expertise

I partner di distribuzione globale, produzione, vendita e assistenza tecnica rendono le soluzioni Panduit facilmente accessibili, consentendo di fornire i prodotti idonei quando e dove sono necessari.

Certificazioni internazionali

Le soluzioni Panduit sono in possesso di una serie di certificazioni e approvazioni per l'industria pesante più comuni in tutto il mondo.



 **Uffici principali**
 **Siti di produzione**

Panduit Italia
Via Lepetit, 40
20045 Lainate (MI)
Tel. 02 93173.1
CX-italy@panduit.com



www.panduit.com/renewableenergy