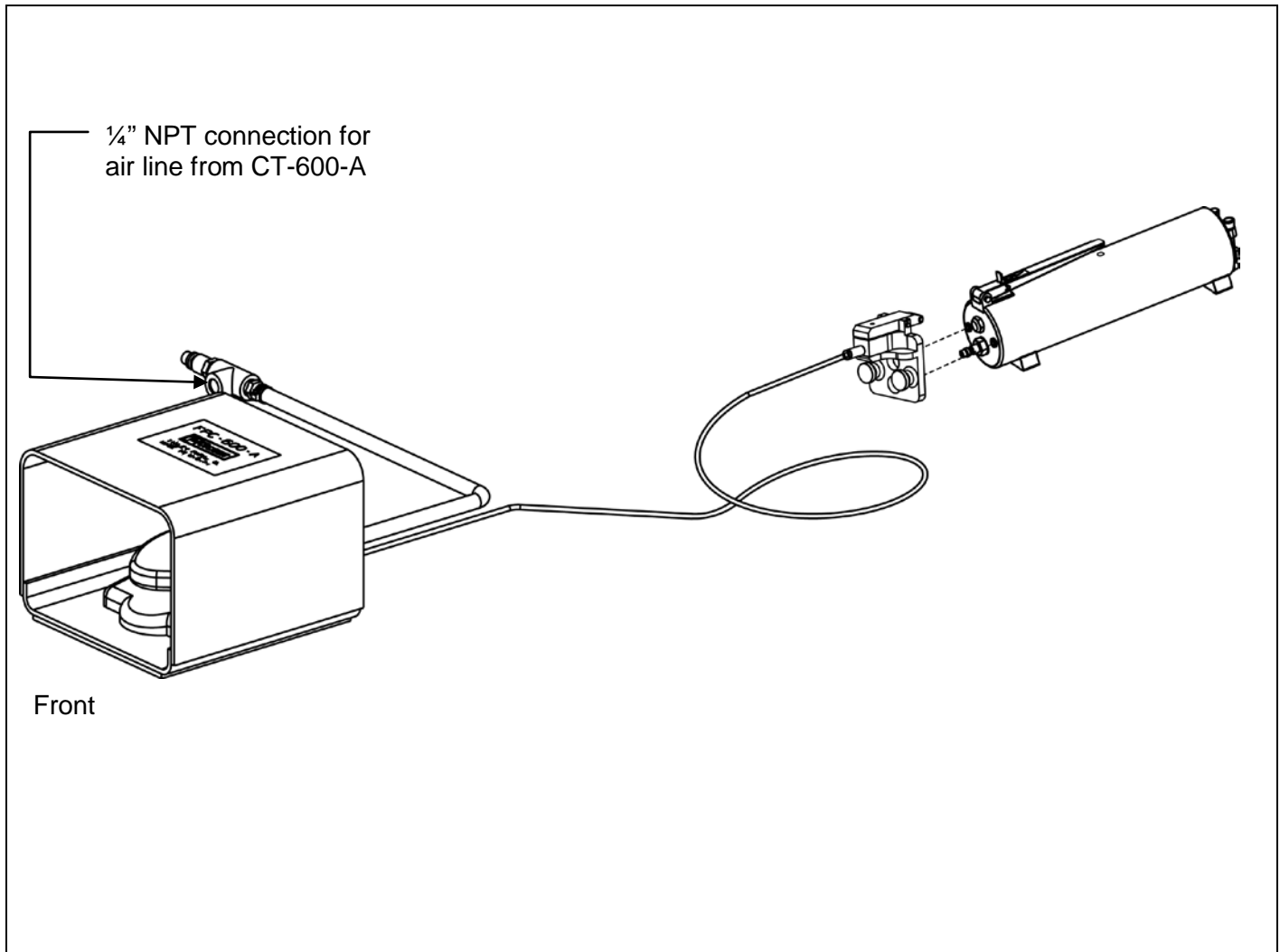


**FOOT PEDAL CONTROL ASSEMBLY FOR CT-600-A
OPERATING INSTRUCTIONS**

© Panduit Corp. 2013

**INSTALLATION OF FOOT PETAL (FPC-600-A)**

1. Position Actuator on back of CT-600-A and attach with thumbscrews.
2. Assemble 1/4" NPT male connector from Air Hose to pipe tee connection. Connect 1/4" Industrial quick disconnect fittings to Air Supply Line. Refer to AIR SUPPLY section on Page 3 of Operating Instructions.

E-mail:
techsupport@panduit.com

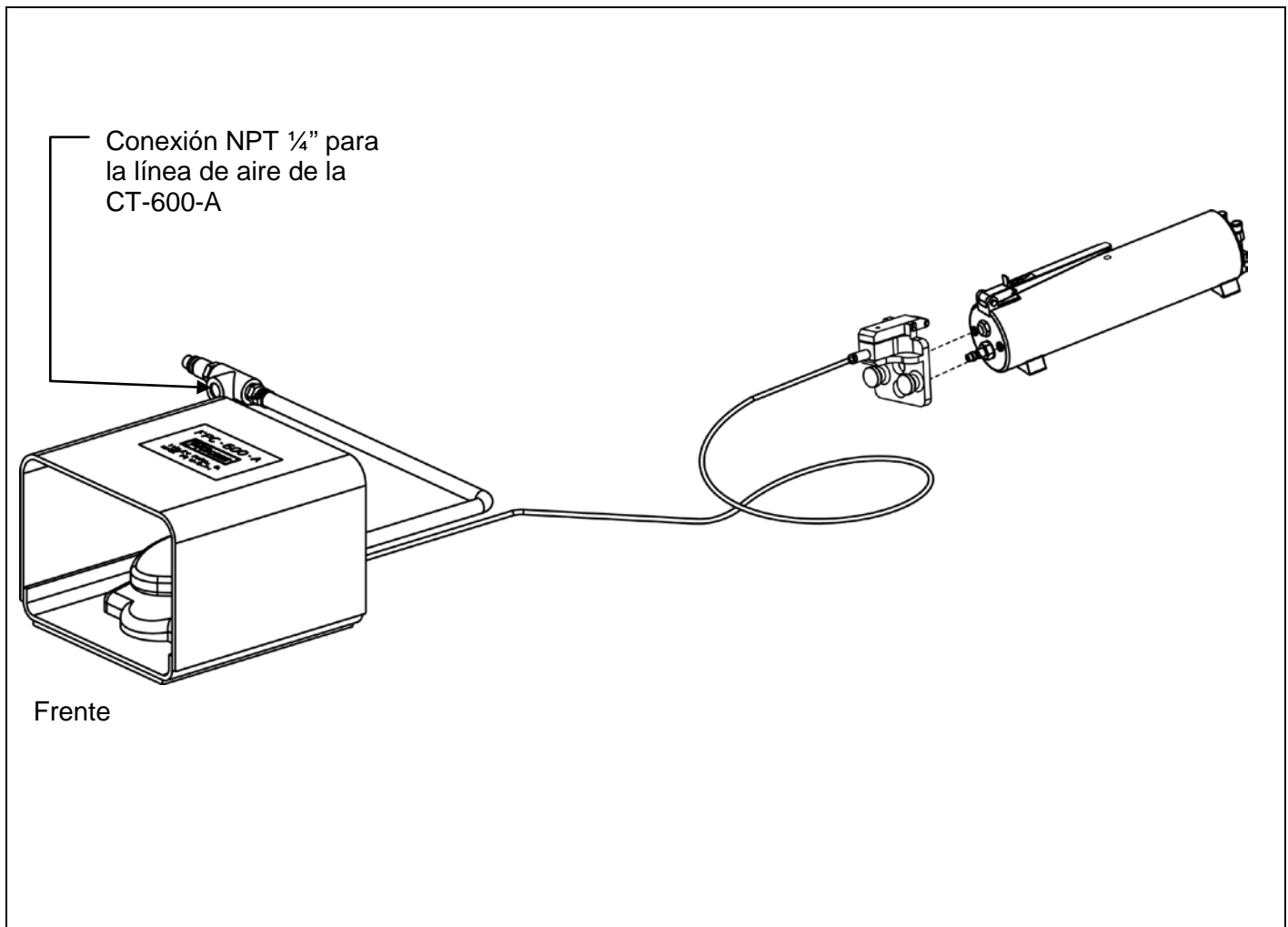
PANDUIT
www.panduit.com

Technical Support:
888-506-5400, ext. 83255

For Technical Support: www.panduit.com/resources/install_maintain.asp

**ENSAMBLE DEL CONTROL DE PEDAL (CT-600-A)
INSTRUCCIONES DE OPERACIÓN**

© Panduit Corp. 2013

**INSTALACIÓN DEL PEDAL DE CONTROL (FPC-600-A)**

1. Coloque el activador en el soporte de la CT-600-A y fíjelo con tornillos tipo mariposa.
2. Ensamble el conector macho NPT de 1/4" desde la Manguera de Aire hacia la conexión del tubo tipo "T". Conecte los aditamentos de desconecte rápido industrial de 1/4" a la línea de Suministro de Aire. Consulte la sección de SUMINISTRO DE AIRE en la página 9 – Instrucciones de Operación.

Correo electrónico Latino
America: cs-la@panduit.com

PANDUIT
www.panduit.com

Si desea soporte técnico:
Panduit Latino America,
Guadalajara, Jalisco, Mexico
Latino America
Tel.: 52 (333) 666 2501 •
Fax.: 52 (333) 666 2510

Si desea soporte técnico: www.panduit.com/resources/install_maintain.asp