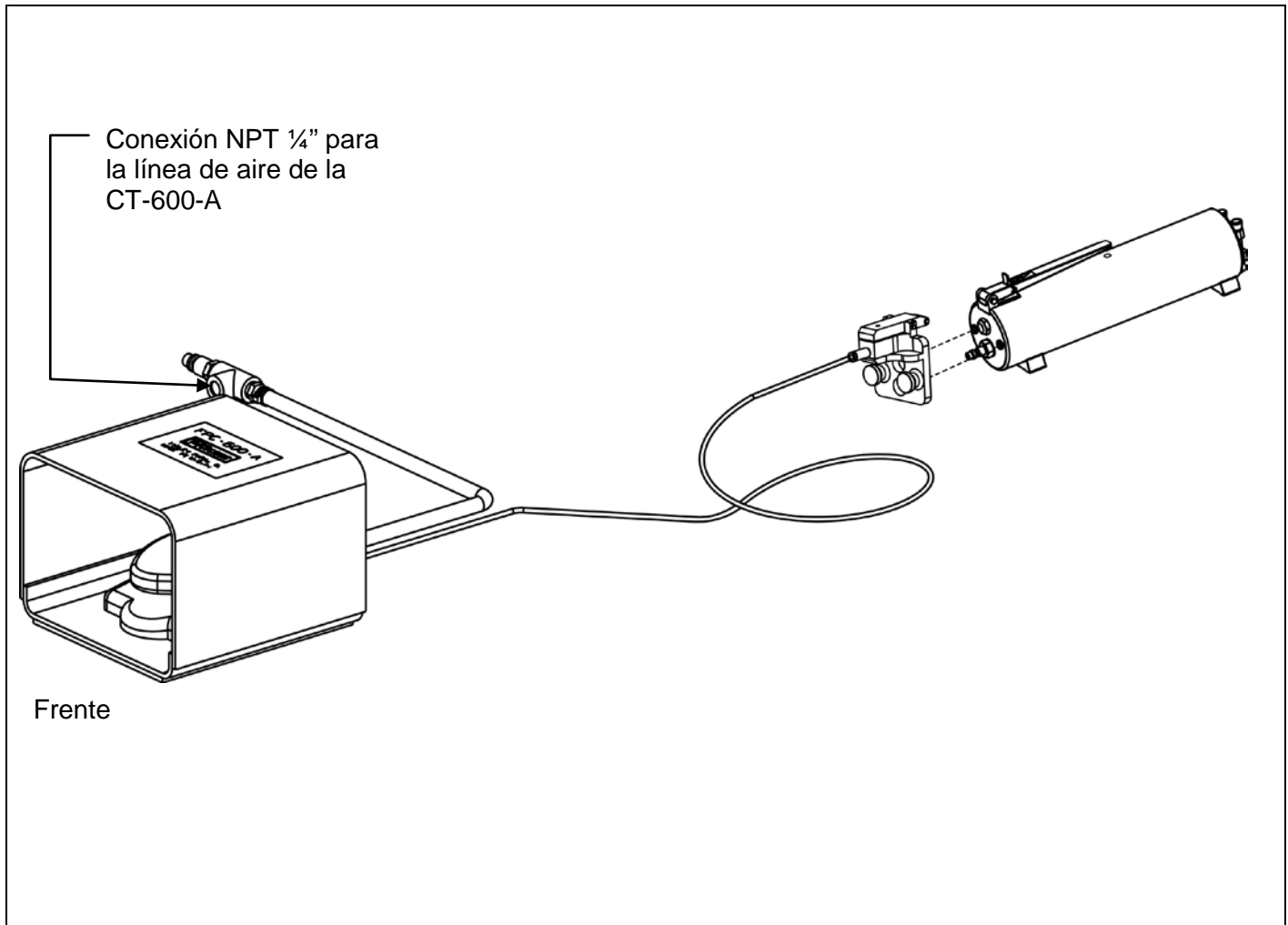


**ENSAMBLE DEL CONTROL DE PEDAL (CT-600-A)
INSTRUCCIONES DE OPERACIÓN**

© Panduit Corp. 2013

**INSTALACIÓN DEL PEDAL DE CONTROL (FPC-600-A)**

1. Coloque el activador en el soporte de la CT-600-A y fíjelo con tornillos tipo mariposa.
2. Ensamble el conector macho NPT de ¼" desde la Manguera de Aire hacia la conexión del tubo tipo "T". Conecte los aditamentos de desconecte rápido industrial de ¼" a la línea de Suministro de Aire. Consulte la sección de SUMINISTRO DE AIRE en la página 9 – Instrucciones de Operación.

Correo electrónico Latino
America: cs-la@panduit.com

PANDUIT
www.panduit.com

Si desea soporte técnico:
Panduit Latino America,
Guadalajara, Jalisco, Mexico
Latino America
Tel.: 52 (333) 666 2501 •
Fax.: 52 (333) 666 2510

Si desea soporte técnico: www.panduit.com/resources/install_maintain.asp