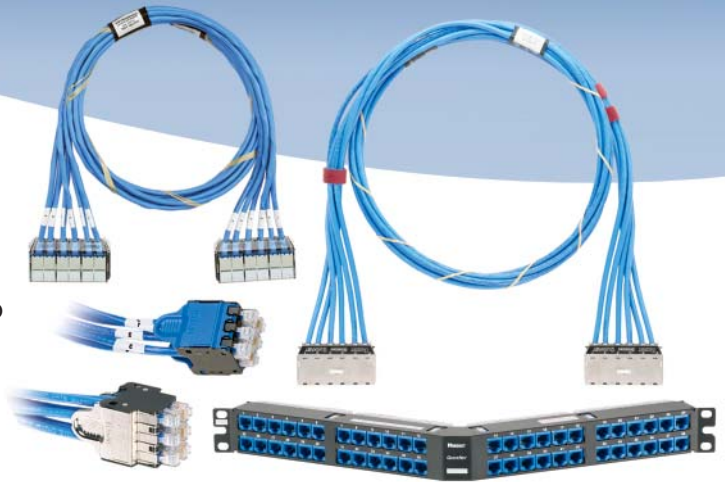


## Sistema di cablaggio in rame QuickNet™

Il sistema di cablaggio in rame QuickNet™ offre una soluzione di cablaggio personalizzata e pre-terminata, che soddisfa requisiti esclusivi. Rapido e semplice da installare, questo sistema consente un veloce spiegamento della rete, un'affidabilità migliorata e un costo minimo di gestione, se comparato alle installazioni terminate sul campo. Concepito tecnicamente per una massima flessibilità progettuale e un utilizzo ad alta densità di rack (fino a 48 porte in un singolo spazio di rack), il sistema offre assemblaggi cablati pre-terminati, collaudati al 100% in fabbrica, in lunghezze e configurazioni personalizzate. I pannelli di raccordo angolari e piatti QuickNet™ accettano cassette pre-terminate QuickNet™, adattatori per pannelli di permutazione ed elementi spaziatori, che si incastrano e si sconnettono a scatto, mediante una sola mano, per una rapida installazione.



### Principali caratteristiche Vantaggi

|   |  |
|---|--|
| <b>Pre-terminato</b>  | Un ambiente controllato in fabbrica offre prestazioni di rete consistenti, riducendo al contempo la durata dell'installazione e le perdite sul sito, se si compara questo sistema alle installazioni terminate sul campo   |
| <b>Controllato in fabbrica al 100%</b>                      | Elimina il tempo e il costo associati al collaudo sul sito e assicura prestazioni comprovate (scheda di dati del test di connessione permanente, fornita assieme a ciascun assemblaggio di cavi)   |
| <b>Ampia gamma di tipi di cavi e livelli di prestazioni</b> | livelli di prestazioni disponibili per cavi di Categoria 6 UTP/FTP e Categoria 6A UTP/STP classificazione antincendio per il cavo LSZH   |
| <b>Ampia gamma di terminazioni e moduli personalizzati,</b> | Gli assemblaggi di cavi consentono personalizzazioni che comprendono cassette pre-terminate, configurazioni a jack spine modulari e/o opzioni di cavi non terminati, per offrire flessibilità progettuale per tutte le installazioni, in lunghezze comprese tra 3 e 90 m (per incrementi di 0,5 m)   |
| <b>Design modulare</b>                                      | Le cassette pre-terminate si incastrano e sconnettono a scatto con i pannelli di permutazione QuickNet™ e includono una linguetta di rilascio integrale, per assicurare agevoli spostamenti, aggiunte e cambiamenti sul sito. L'adattatore per pannelli di permutazione accetta moduli Mini-Com™ per applicazioni UTP, a fibre ottiche e audiovisive |
| <b>Densità standard ed elevata</b>                          | Pannelli di permutazione QuickNet™, di forma angolare e piatta, consentono 24 e 48 porte in una singola unità rack, per un utilizzo efficiente dello spazio a rack   |
| <b>Identificazione dell'assemblaggio</b>                    | Ogni etichetta di assemblaggio di cavo comprende un codice prodotto, il livello di prestazioni e un numero di serie di assicurazione della qualità per un'ulteriore tracciabilità; etichette personalizzate sono disponibili su richiesta  |
| <b>Collegamento equipotenziale integrato e</b>              | cassette schermate innovative, nonché un concetto di jack schermato forniscono un percorso lineare conduttivo per un collegamento equipotenziale corretto ai pannelli di permutazione schermati di metallo QuickNet™   |
| <b>Connettività a chiave (opzionale)</b>                    | La connettività, distinguibile meccanicamente e visivamente, impedisce un inserimento non intenzionale in porte non adatte, siano esse a chiave o senza chiave, offrendo così una flessibilità aggiuntiva al progetto della rete, nonché una versatilità che soddisfa l'esigenza di una rete più discreta  |

### Informazioni tecniche

- Ogni assemblaggio di cavi QuickNet™ viene collaudato in fabbrica secondo specifiche di collegamento elettrico permanente
- I sistemi di cablaggio in rame TX6A™ 10Gig™ superano i requisiti delle norme ANSI/TIA-568-C.2, ISO 110801 Categoria 6A/Classe EA Edizione 2.1 e IEEE 802.3an per la conformità ai requisiti 10GBASE-T
- Il sistema di cablaggio in rame TX6000™ supera i requisiti delle norme ANSI/TIA-568-C.2 e ISO 11801, 2a Edizione, Categoria 6/Classe E
- I moduli jack utilizzano la tecnologia brevettata Giga-TX™, che ottimizza le prestazioni mantenendo la geometria del doppino ed eliminando l'attorcigliamento dei conduttori
- Le spine modulari soddisfano tutti i requisiti applicabili della norma ANSI/TIA-568-C.2 e superano le specifiche IEC 60603-7

# Sistema di cablaggio in rame QuickNet™

## QuickNet™ Informazioni d'ordine dell'assemblaggio del cavo

Esempio:

|          |          |          |          |          |          |          |          |          |           |           |           |           |           |
|----------|----------|----------|----------|----------|----------|----------|----------|----------|-----------|-----------|-----------|-----------|-----------|
| <b>Q</b> | <b>Z</b> | <b>L</b> | <b>X</b> | <b>C</b> | <b>B</b> | <b>C</b> | <b>B</b> | <b>X</b> | <b>X</b>  | <b>3</b>  | <b>M</b>  | <b>5</b>  | <b>E</b>  |
| <b>1</b> | <b>2</b> | <b>3</b> | <b>4</b> | <b>5</b> | <b>6</b> | <b>7</b> | <b>8</b> | <b>9</b> | <b>10</b> | <b>11</b> | <b>12</b> | <b>13</b> | <b>14</b> |

Il codice prodotto QZLXCBCBXX3M5E rappresenta un assemblaggio di cavo da 3,5 metri QuickNet™, costituito da cavo di rame, colore bianco, LSZH, TX6A™ 10Gig™ UTP, completato da manicotti espandibili, con cassette pre-terminate, a ciascuna estremità, che contengono moduli jack blu TX6A™ 10Gig™ UTP.

**1 – Q = QuickNet™**

**2 – Livello di prestazioni**

A = Categoria 6A UTP (TX6A™ 10Gig™, 1a gen)

Z = Categoria 6A UTP (TX6A™ 10Gig™ con MaTriX)

X = Categoria 6A UTP (TX6A-SD™ 10Gig™ con SD MaTriX)

H = Categoria 6A S/FTP (TX6A™ 10Gig™)

U = Categoria 6A STP Stranded (TX6A™ 10Gig™)

T = Categoria 6A U/FTP (TX6A™ 10Gig™)

C = Categoria 6 UTP (TX6000™)

L = Categoria 6 F/UTP (TX6000™)

**3 – L = LSZH**

**4 – X = colore del cavo di mercato**

**5 – Estremità a terminazione 1**

C = cassetta, J = moduli jack

K = moduli jack sfalsati a destra

L = moduli jack sfalsati a sinistra

**6 – Jack per estremità a terminazione 1**

**Colore del modulo\***

A = bianco artico, B = blu,

E = avorio elettrico, G = verde,

H = bianco avorio, I = grigio internazionale,

L = nero, O = arancione, R = rosso,

V = viola, W = bianco, Y = giallo

(Moduli jack schermati, disponibili in nero soltanto)

**7 – Estremità a terminazione 2**

A = pacchetto spine\*

R = pacchetto spine per ricettacolo

C = cassetta, J = moduli jack

P = spine modulari

K = moduli jack sfalsati a sinistra

L = moduli jack sfalsati a destra

Q = spine modulari sfalsate a destra

S = spine modulari sfalsate a sinistra

U = non terminato

O = non terminato, con cassetta e

Moduli jack per terminazione sul sito

**8 – Jack per estremità a terminazione 2**

**Colore del modulo\***

A = bianco artico, B = blu,

E = avorio elettrico, G = verde,

H = bianco avorio, I = grigio internazionale,

L = nero, O = arancione, R = rosso,

V = viola, W = bianco, Y = giallo

S = argento (solo nella confezione per

spina per ricettacolo)

X = opzione di colore non disponibile per

spine modulari od opzioni non terminate

(Moduli jack schermati, disponibili in nero soltanto)

**9 – Opzioni di assemblaggio**

P = occhiello di trazione

X = nessuna opzione d'assemblaggio richiesta

**10 – Apposizione di etichette personalizzate\*\***

L = etichetta di assemblaggio personalizzata

C = etichette personalizzate per cavi

B = assemblaggio ed etichette per cavi

personalizzati

X = nessuna etichetta personalizzata

richiesta

**11 – Lunghezza dell'assemblaggio**

3 – 09 metri

**12 – M = lunghezza metrica**

**13 – Lunghezza aggiuntiva (per incrementi da 0,5)**

0 = Nessuna lunghezza parziale

5 = 0,5 m di lunghezza parziale

**14 – Opzione raggruppata**

Lasciare vuoto per Kevlar standard

avvolgimento del filetto.

E = manicotto espandibile

G = manicotto da 5 m a ogni estremità

## QuickNet™ Informazioni per ordine di pannelli di permutazione e accessori

| Codice prodotto | Descrizione del prodotto   | N° di Rack Spazi | Std. Pacch. Q.tà |
|-----------------|--|------------------|------------------|
| QAPP24BL        | Pannello di permutazione angolare a 24 porte.  | 1                | 1                |
| QAPP48HDBL      | Pannello di permutazione angolare ad alta densità, a 48 porte.   | 1                | 1                |
| QAPP48HDVNSBL   | Pannello di prolunga angolare ad alta densità, a 48 porte, con numerazione verticale prestampata su ciascuna porta, per applicazioni commutate.                            | 1                | 1                |
| QPP24BL         | Pannello di permutazione piatto a 24 porte.  | 1                | 1                |
| QPP48HDBL       | Pannello di permutazione piatto ad alta densità, a 48 porte.   | 1                | 1                |
| QPP48HDVNSBL    | Pannello di permutazione angolare ad alta densità, a 48 porte, con numerazione verticale prestampata su ciascuna porta, per applicazioni commutate.                        | 1                | 1                |
| QSP24BL         | Pannello di permutazione piatto, completamente metallico, schermato, a 24 porte, da utilizzare con cassette preterminate e schermate QuickNet™ e moduli jack schermati.    | 1                | 1                |
| QSP48HDBL       | Pannello di permutazione piatto, completamente metallico, schermato, a 48 porte, da utilizzare con cassette preterminate e schermate QuickNet™ e moduli jack schermati.    | 1                | 1                |
| QASP24BL        | Pannello di permutazione angolare, completamente metallico, schermato, a 24 porte, da utilizzare con cassette pre-terminate e schermate QuickNet™ e moduli jack schermati. | 1                | 1                |
| QASP48HDBL      | Pannello di permutazione angolare, completamente metallico, schermato, a 48 porte, da utilizzare con cassette pre-terminate e schermate QuickNet™ e moduli jack schermati. | —                | 1                |
| QPPABL          | L'adattatore per pannelli di permutazione accetta tutti i moduli Mini-Com™ per applicazioni multimediali.  | —                | 1                |
| QPPBBL          | Gli spaziatori per pannelli di permutazione riservano il posto per un utilizzo futuro e dispongono di un proprio flusso d'aria e raffreddamento.                           | —                | 1                |
| QPPLC24         | Kit etichette e copri-etichette per pannelli di permutazione a 24 porte QuickNet™.   | —                | 1                |
| QPPRT           | L'utensile di rimozione consente l'asporto di singoli cavi dal pacchetto di spine senza interrompere le altre connessioni di rete.   | —                | 1                |
| QPPLD6-X        | Il dispositivo di bloccaggio impedisce la rimozione non autorizzata di cavi dal pacchetto di spine.  | —                | 10               |
| QPPN6***        | L'alloggiamento individuale QuickNet™ per pacchetto di spine accoglie sei spinotti modulari RJ45.  | —                | 1                |
| QPPNR6S         | L'alloggiamento individuale QuickNet™ per pacchetto di spine a ricettacolo accoglie sei spinotti modulari RJ45.  | —                | 1                |

\*Uno spazio di rack = 1,75" (44,45 mm).

\*\*Opzione di colore non disponibile per spine modulari od opzioni non terminate. Tutte le spine modulari sono di colore chiaro, mentre i moduli jack schermati sono neri. Pacchetti di spine disponibili in B = blu, W = bianco, R = rosso o L = nero.

\*\*\*Le etichette di assemblaggio personalizzato dei cavi sono disponibili fino a 18 caratteri; le etichette per cavi singoli sono disponibili fino a 15 caratteri.

\*\*\*\*Per la designazione dei colori, aggiungere BL (nero), BU (blu), RD (rosso) o WH (bianco). Per le configurazioni a 8 o 12 pacchetti, sostituire 6, nel codice prodotto, con 8 o 12.

Ad esempio, il codice prodotto per un pacchetto di spine blu, a 8 pacchetti, è QPPN8BU.

Tutte le connessioni sono cablate T568B. I risultati del test di connessione permanente vengono consegnati con ciascun assemblaggio di cavi. Tutti gli assemblaggi di cavi personalizzati non sono rimborsabili e il quantitativo d'ordine minimo è di una unità. Il colore di mercato dei cavi è bianco per tutte le opzioni di cavi summenzionate, ad eccezione del tipo U (Categoria 6A Stranded TX6A™ 10Gig™), il cui colore è il grigio internazionale.

### WORLDWIDE SUBSIDIARIES AND SALES OFFICES

PANDUIT CANADA  
Markham, Ontario  
cs-cdn@panduit.com  
Phone: 800.777.3300

PANDUIT EUROPE LTD.  
London, UK  
cs-emea@panduit.com  
Phone: 44.20.8601.7200

PANDUIT SINGAPORE PTE. LTD.  
Republic of Singapore  
cs-ap@panduit.com  
Phone: 65.6305.7575

PANDUIT JAPAN  
Tokyo, Japan  
cs-japan@panduit.com  
Phone: 81.3.6863.6000

PANDUIT LATIN AMERICA  
Guadalajara, Mexico  
cs-la@panduit.com  
Phone: 52.33.3777.6000

PANDUIT AUSTRALIA PTY. LTD.  
Victoria, Australia  
cs-aus@panduit.com  
Phone: 61.3.9794.9020

For a copy of Panduit product warranties, log on to [www.panduit.com/warranty](http://www.panduit.com/warranty)

For more information

Visit us at [www.panduit.com](http://www.panduit.com)

Contact Customer Service by email: [cs@panduit.com](mailto:cs@panduit.com)  
or by phone: 800.777.3300 and reference COCB14-IT

**PANDUIT™**

©2012 Panduit Corp.  
ALL RIGHTS RESERVED.  
Product Bulletin Number **WW-COCB14-IT**  
2/2012