

Systemes de câblage cuivre QuickNet™

Pour un déploiement
rapide du Datacenter



PANDUIT™

building a smarter,
unified business foundation

Connect. Manage. Automate.

Infrastructure physique unifiée (Unified Physical Infrastructure - UPI) Panduit

Une approche unifiée de l'architecture physique et logique des systèmes est indispensable afin que les solutions répondent pleinement aux besoins de disponibilité, d'agilité, d'intégration et de sécurité.

Panduit a développé l'approche la plus complète d'une Infrastructure physique unifiée et peut aider les entreprises à développer la cohérence, la convergence et l'optimisation de la communication, des calculs, des commandes, de l'alimentation et de la sécurité des systèmes pour construire une infrastructure d'entreprise plus structurée et unifiée.

Unified Physical Infrastructure



Avantages d'un système de câblage pré-connectorisé

Votre réseau gère les applications voix, données, vidéo et sécurité nécessaires pour répondre aux besoins de votre entreprise. Un système de câblage pré-connectorisé simplifie la distribution de ces services réseau en fournissant des composants d'infrastructures fiables assemblés et testés dans un environnement contrôlé en usine.

Un système de câblage pré-connectorisé de bout en bout représente une solution idéale pour les Datacenters, en particulier lorsque le temps est compté pour une installation, un raccordement et un test traditionnels du câblage. Les frettes pré-connectorisées offrent une solution prête à l'emploi simple pour les liaisons entre les switches LAN, serveurs, panneaux de brassage et aires de distribution zonales, pour les nouvelles installations ou pour permettre des ajouts faciles à l'infrastructure actuelle.

Avantages du système de câblage cuivre QuickNet™ Panduit

Le système de câblage cuivre QuickNet™ de Panduit™ fait partie de la solution complète QuickNet™ et représente une solution de câblage pré-connectorisée personnalisée conçue pour répondre aux exigences uniques de câblage structuré. Simple et rapide à installer, cette solution haute densité offre une fiabilité réseau cohérente et réduit le travail initial sur site. Ce système de pointe garantit des performances à un coût total de possession compétitif.

Déploiement rapide du réseau

Les systèmes de câblage pré-connectorisés ont un temps d'installation qui peut être 75 % inférieur à celui des méthodes de raccordement sur site, ce qui élimine le besoin de mise en faisceau, de raccordement et de test sur site. Les déplacements, ajouts et modifications peuvent être effectués immédiatement par des professionnels réseau sur site, ce qui augmente la productivité par rapport aux installations sur site traditionnelles. Cela est essentiel pour les zones qui nécessitent un niveau de sécurité élevé et un accès limité, car les modifications peuvent être apportées au réseau sans programmer de personnel externe.

Risques atténués – Qualité, fiabilité, performances et sécurité

Le système de câblage QuickNet™ atténue les risques dans les domaines de la qualité, de la fiabilité et des performances du système installé, ainsi que de la sécurité du site pendant l'installation. La qualité et la fiabilité du système installé sont garanties par l'utilisation de composants Panduit authentiques qui sont assemblés et testés dans l'environnement contrôlé des usines Panduit. Ses performances sont garanties par le test intégral de chaque lien. Les risques de sécurité du site sont minimisés en raison du temps d'installation considérablement réduit, ce qui signifie moins d'installateurs et moins de temps passé sur site.

Composant redéployable

Chaque ensemble QuickNet™ est étiqueté avec un numéro de série unique et des données de longueur afin qu'il puisse être facilement catalogué et traçable en tant que composant réseau et, en tant que tel, rapidement et aisément redéployé pour faire face aux besoins de modifications du réseau.

Pourquoi spécifier un système de câblage cuivre QuickNet™ Panduit™ ?

- **Déploiement rapide**
75 % plus rapide
- **Facilité d'installation**
Solution prête à l'emploi
- **Fiabilité améliorée**
Performances testées à 100 % en usine
- **Solution cuivre et fibre unifiée**
Cuivre et fibre dans les mêmes panneaux de brassage
- **Système de câblage hautes performances**
Catégories 6A et 6, UTP et blindé
- **Longueurs standard en stock**
Disponibilité immédiate
- **Frettes personnalisées disponibles**
Pour des exigences uniques
- **Solution « green »**
80 % de déchets d'emballage en moins

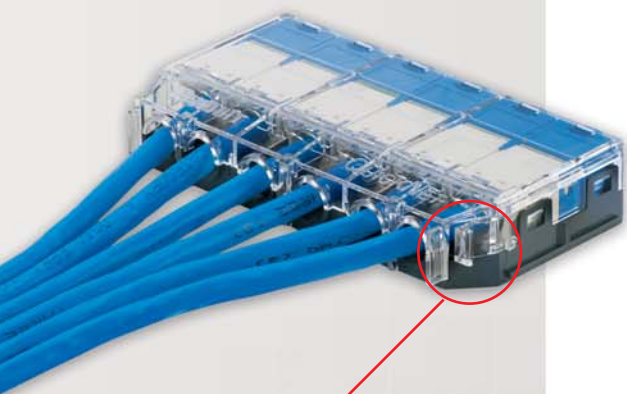


Excellentes fondations du réseau

Conception innovante

Le système de câblage cuivre QuickNet™ Panduit™ intègre des caractéristiques de conception innovantes.

- Un mécanisme de déverrouillage intégré sur les cassettes pré-connectorisées QuickNet™ permet une installation et un retrait simples d'une seule main
- Des panneaux de brassage en angle, haute densité, 48 ports (1 RU) et des guides-câbles verticaux PatchRunner™ quadruplent la densité des racks pour des coûts immobiliers réduits
- Le raccord QuickNet™ se clipse et se déclipse des panneaux de brassage QuickNet™, et accepte tous les modules Mini-Com™ pour offrir flexibilité et évolutivité face aux exigences de changements du réseau
- Les Plug Pack QuickNet™ facilitent les connexions et déconnexions rapides et aisées des câbles sur de nombreux switches, réduisant temps et coûts associés lors de l'installation et de la gestion des liaisons de câblage structuré
- Les longueurs de câble décalées garantissent un contrôle du rayon de courbure correct et une solution esthétique
- Les prises RJ45 ainsi que les cordons de brassage et le câble sont réglés les uns par rapport aux autres pour optimiser les performances des chaînes de liaison et la fiabilité du réseau



Une languette de retrait intégrée permet une installation et un retrait aisés d'une cassette 6 ports pré-connectorisée.

Qualité à l'échelle internationale

Les composants du système de câblage cuivre QuickNet™ sont fabriqués conformément aux procédures strictes de qualité ISO.

- Les frettes QuickNet™ sont testées à 100 % des performances requises par les spécifications TIA ou ISO sur le permanent link (un rapport de test accompagne chaque frette)
- Chaque ensemble dispose d'un numéro de série unique pour garantir la traçabilité future
- Les prises RJ45 Giga-TX™ subissent plus de 90 tests qualité supplémentaires pour des performances garanties



Des cassettes blindées fournissent une continuité de masse intégrée pour les frettes blindées.

Service et assistance à l'échelle internationale

Chez Panduit, nous répondons rapidement aux besoins des clients et offrons des niveaux de service de premier ordre dans le monde entier.

- Nos équipes internationales de vente et d'assistance technique collaborent pour garantir que la solution optimale est proposée pour répondre à vos besoins
- Des délais de production courts et des configurations personnalisées permettent de respecter le calendrier des projets
- Des outils de conception facilitent la personnalisation et permettent une certaine flexibilité lors de la conception de l'infrastructure de câblage structuré



Éléments du système

Frettes QuickNet™

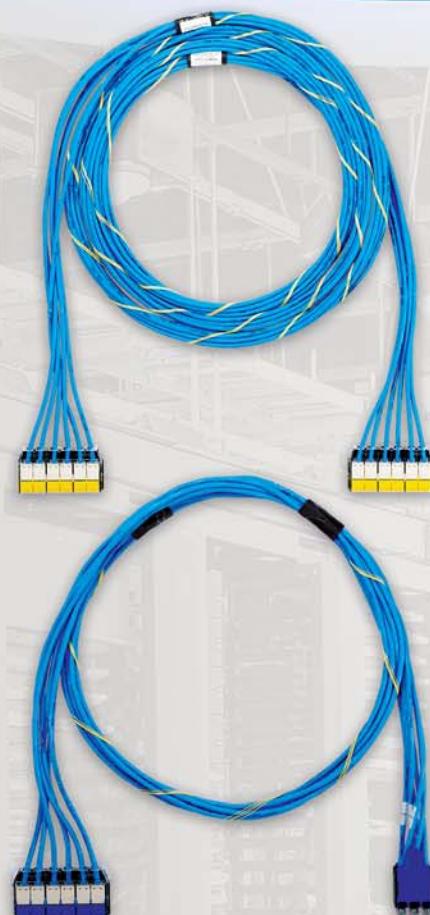
- Offrent un câblage UTP catégorie 6 et un câblage UTP/STP catégorie 6A
- Faisceau préparé avec six câbles pour une installation simple
- Disponibles dans des longueurs entre 3 mètres et 90 mètres (par incréments de 50 cm) et câbles de couleurs pour une adaptation totale en fonction des applications
- Plusieurs types de raccordements, dont des cassettes pré-connectorisées, prises RJ45, prises modulaires, plug packs et/ou des options non pré-connectorisées
- La cassette blindée offre une continuité de masse directe, éliminant le besoin de continuité de masse externe

Panneaux de brassage angulaires et plats QuickNet™

- Acceptent les cassettes pré-connectorisées QuickNet™, qui se clipsent et se déclipsent d'une seule main pour une installation rapide
- Disponibles dans des configurations à densité standard 24 ports (1 RU) et à haute densité, 48 ports (1 RU)
- La conception en angle permet au câble de pendre de chaque côté du rack et élimine la nécessité d'installer des guide-câbles horizontaux en acheminant directement les cordons de brassage dans les guide-câbles verticaux
- Identification correcte de chaque port avec des numéros imprimés à l'avance au-dessus de chaque port ; une numérotation verticale de haut en bas du panneau est également disponible pour les applications de switches en haute densité

Accessoires pour panneaux de brassage QuickNet™

- L'adaptateur de panneau de brassage accepte les modules Mini-Com™ pour les applications UTP, audio/vidéo et fibre optique
- Le panneau obturateur réserve de l'espace pour un usage ultérieur tout en permettant une gestion de la circulation de l'air optimisée
- Les adaptateurs et les obturateurs se clipsent ou se déclipsent aisément dans les panneaux de brassage QuickNet™



Les plug packs QuickNet™ permettent l'installation simultanée de plusieurs câbles d'une seule main pour une vitesse de déploiement des applications switches.



Panneau de brassage modulaire plat 24 ports,
rempli avec des cassettes blindées
pré-connectorisées avec prises
RJ45 blindées



**Panneau de brassage modulaire en
angle 48 ports,** rempli avec des
cassettes pré-connectorisées
avec prises RJ45 UTP



Panneau obturateur



Adaptateur panneau de brassage,
rempli avec des modules cuivre,
fibre et audio/vidéo



Les frettes mâle-femelle QuickNet™ sont idéales pour les applications cross-connect

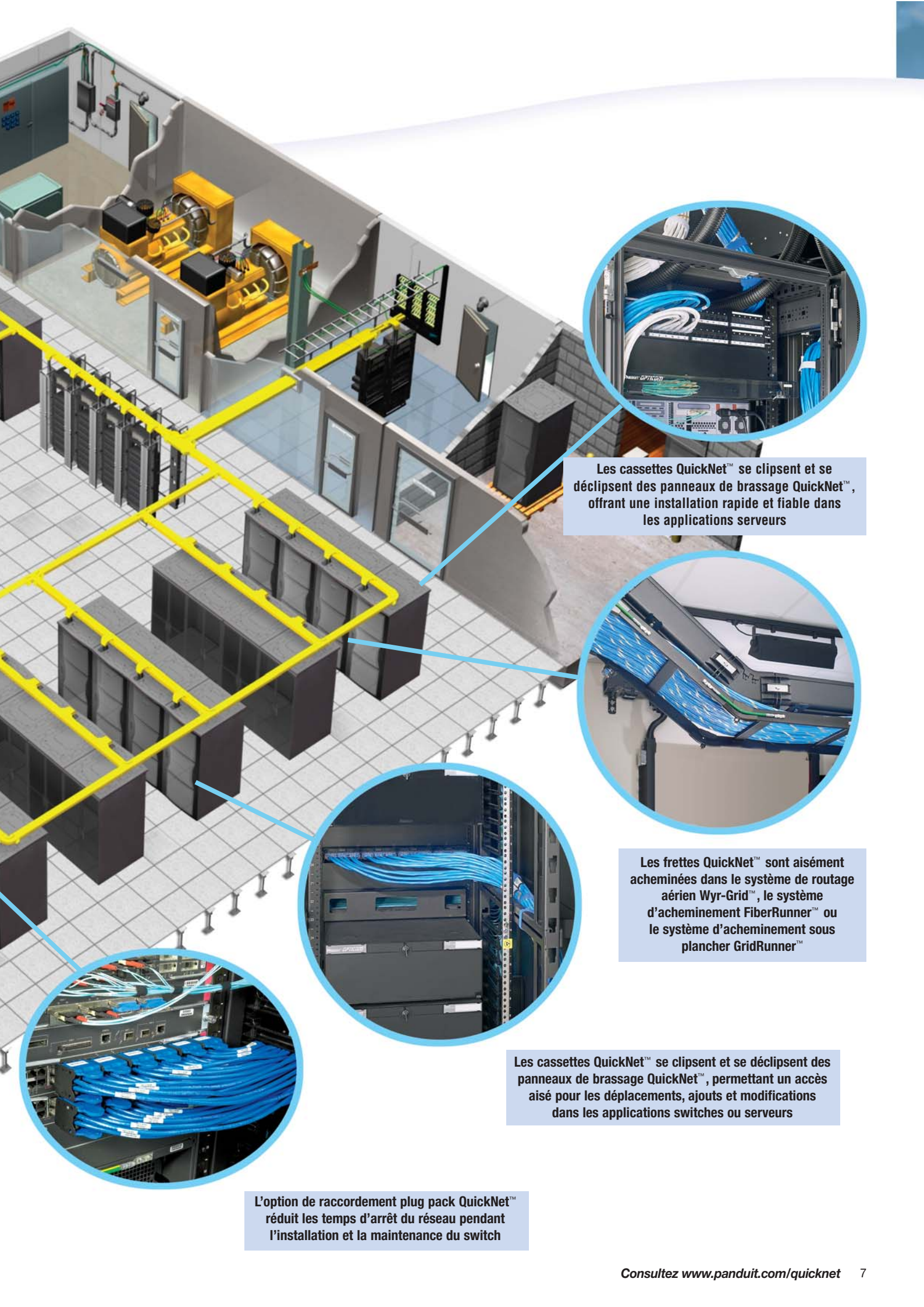


Le système de câblage cuivre QuickNet™ est intégré au système StructuredGround™ de Panduit™ pour optimiser les performances réseau

Pour voir l'offre complète des produits Panduit, demandez le Catalogue de solutions réseau Pan-Net Panduit : SA-NCCB51.



Les systèmes de câblage cuivre et fibre QuickNet™ sont compatibles avec les boîtiers et coffrets PanZone™ pour les applications de câblage zonal



Les cassettes QuickNet™ se clipsent et se déclipsent des panneaux de brassage QuickNet™, offrant une installation rapide et fiable dans les applications serveurs

Les frettes QuickNet™ sont aisément acheminées dans le système de routage aérien Wyr-Grid™, le système d'acheminement FiberRunner™ ou le système d'acheminement sous plancher GridRunner™

Les cassettes QuickNet™ se clipsent et se déclipsent des panneaux de brassage QuickNet™, permettant un accès aisé pour les déplacements, ajouts et modifications dans les applications switches ou serveurs

L'option de raccordement plug pack QuickNet™ réduit les temps d'arrêt du réseau pendant l'installation et la maintenance du switch

Avantages environnementaux du système de câblage cuivre QuickNet™

**Les installations QuickNet™
sont plus « vertes » que les
installations traditionnelles :**

- 80 % de déchets d'emballage en moins
- Pas de déchet de matériau de raccordement ni de débris à nettoyer
- Les frettes QuickNet™ sont réutilisables

Un engagement green

En tant que fabricant à l'échelle mondiale, Panduit a adopté des valeurs fondamentales en concevant des solutions et des installations adaptées à l'environnement et à l'entreprise. Le système de câblage cuivre QuickNet™ prend en charge cet engagement en réduisant de manière significative la quantité des déchets d'emballage par rapport aux installations de raccordement sur site traditionnelles et en fournissant des ensembles de câbles qui sont par nature redéployables et réutilisables.

Déchets classiques d'une installation traditionnelle par rapport à une installation QuickNet™ (sur une installation de 600 liens)



Installation traditionnelle



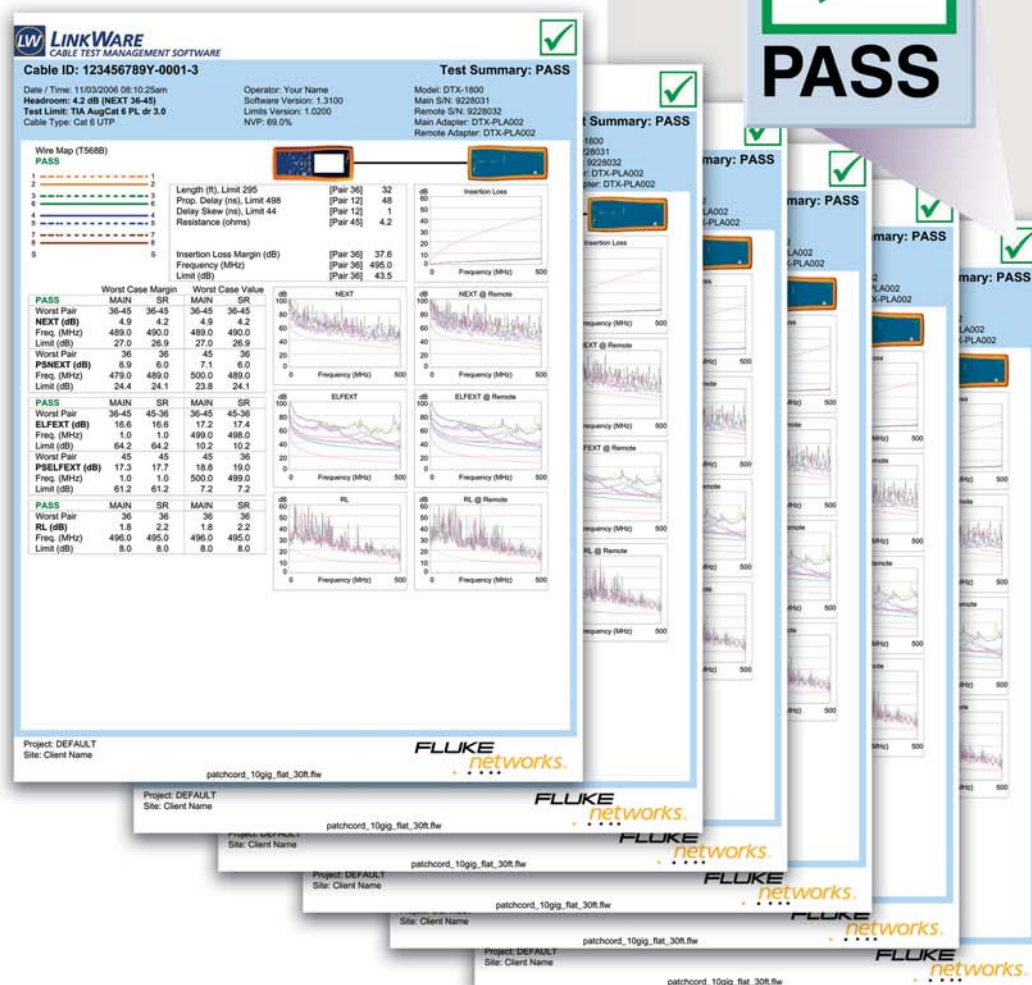
Installation QuickNet™

Performances Permanent Link

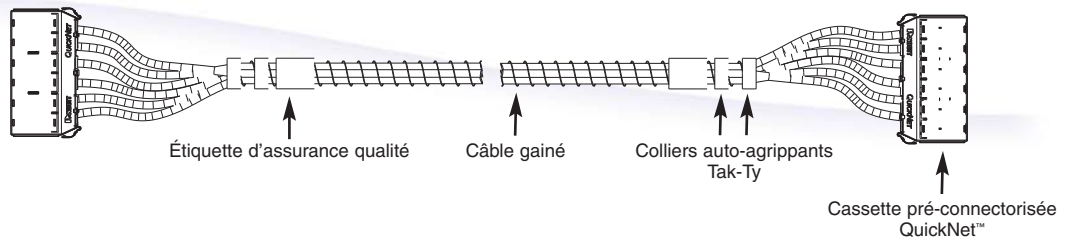
Le système de câblage cuivre QuickNet™ Panduit™ dépasse les exigences permanent link sur paires torsadées en catégories 6A et 6. Les performances de chaque frette sont testées à 100 % en usine. Un rapport de test Fluke* Linkware accompagne chaque frette et sera également conservé par Panduit. Dans la mesure où les frettes sont entièrement testées en usine, le temps et le coût associés aux tests sur site sont éliminés. Le système de câblage cuivre QuickNet™ offre une atténuation des risques et des performances assurées en fournissant des frettes avec une garantie produit d'usine.

La conformité des liaisons permanentes est testée pour les paramètres suivants:

- Atténuation (IL)
- Perte par retour (RL)
- Paradiaphonie (NEXT)
- PSNEXT (Power Sum Near-End Crosstalk)
- ELFEXT (Equal Level Far-End Crosstalk)
- PSELFEXT (Power Sum Equal Level Far-End Crosstalk)



Références de frettes QuickNet™ pour l'Europe, le Moyen-Orient et l'Afrique



Exemple :

Q	Z	L	X	C	L	C	L	X	X	3	M	5	E
1	2	3	4	5	6	7	8	9	10	11	12	13	14

Exemple : la référence ci-dessus est une frette QuickNet™ de 3,5 mètres fabriquée avec un câble cuivre LSZH, blanc, TX6A™ 10Gig™ UTP, regroupé dans une gaine tressée, avec des cassettes pré-connectorisées qui contiennent des prises RJ45 noires TX6A™ 10Gig™ UTP à chaque extrémité.

1 – Q = QuickNet™

2 – Niveau de performances

- A = Catégorie 6A UTP (TX6A™ 10Gig™)
- C = Catégorie 6 UTP
- H = Catégorie 6A S/FTP (TX6A™ 10Gig™)
- L = Catégorie 6 F/FTP (TX6000™)
- T = Catégorie 6A U/FTP (TX6A™ 10Gig™)
- U = Câble multibrins catégorie 6A S/FTP (TX6A™ 10Gig™)
- X = Catégorie 6A (TX6A-SD™ 10Gig™) UTP MaTriX
- Z = Catégorie 6A (TX6A™ 10Gig™) UTP MaTriX

3 – Indice d'inflammabilité/fumée

- L = LSZH

4 – Couleur de câble

- X = Couleur de câble du marché

5 – Extrémité du raccordement 1

- C = Cassette
- J = Prises RJ45 femelles
- P = Prises modulaires
- K = Prises RJ45 femelles décalées à droite
- L = Prises RJ45 femelles décalées à gauche
- Q = Prises modulaires décalées à droite
- S = Prises modulaires décalées à gauche

6 – Options de couleur de l'extrémité du raccordement 1

- Options de couleur des prises RJ45**
- A = Blanc arctique, B = Bleu, E = Ivoire électrique,
- G = Vert, H = Blanc cassé, I = Gris anthracite,
- L = Noir, O = Orange, R = Rouge, V = Violet,
- W = Blanc, Y = Jaune
- Prises RJ45 blindées, option choisie
- L (toutes les prises RJ45 femelles blindées sont de couleur noire)
- Options de couleurs pour prises modulaires et non connectorisées**
- X = Aucune option de couleur n'est disponible, toutes les prises modulaires sont transparentes

7 – Extrémité du raccordement 2

- A = plug pack (6)
- R = plug packs recessed (6)
- C = Cassette
- J = Prises RJ45 femelles
- P = Prises modulaires
- K = Prises RJ45 femelles décalées à droite
- L = Prises RJ45 femelles décalées à gauche
- Q = Prises modulaires décalées à droite
- S = Prises modulaires décalées à gauche
- U = Non connectorisé
- O = Non connectorisé avec cassette et prises RJ45 femelles pour raccordement sur site

8 – Options de couleur de l'extrémité du raccordement 2

- Options de couleur des prises RJ45 femelles**
- A = Blanc arctique, B = Bleu, E = Ivoire électrique,
- G = Vert, H = Blanc cassé, I = Gris anthracite,
- L = Noir, O = Orange, R = Rouge, V = Violet,
- W = Blanc, Y = Jaune
- Prises RJ45 femelles blindées, option choisie
- L (toutes les prises RJ45 femelles blindées sont de couleur noire)
- Options de couleur du plug pack**
- B = Bleu, W = Blanc, R = Rouge, L = Noir
- Options de couleur du plug pack recessed**
- S = Argent
- Options de couleurs pour prises modulaires et non connectorisées**
- X = Aucune option de couleur n'est disponible, toutes les prises modulaires sont transparentes

9 – Options de la frette

- P = Chaussette de tirage
- X = Aucune option de frette demandée

10 – Repérage personnalisé*

- L = Étiquette personnalisée de la frette
- C = Étiquettes de câbles personnalisées
- B = Étiquettes de frettes et de câbles personnalisées
- X = Aucune étiquette personnalisée demandée

11 – Longueur de l'ensemble**

- 3 à 90 mètres

12 – M = Longueur en mètres

13 – Longueur supplémentaire

- 0 = Aucune longueur supplémentaire
- 5 = Longueur supplémentaire de 50 cm

14 – Option de faisceau

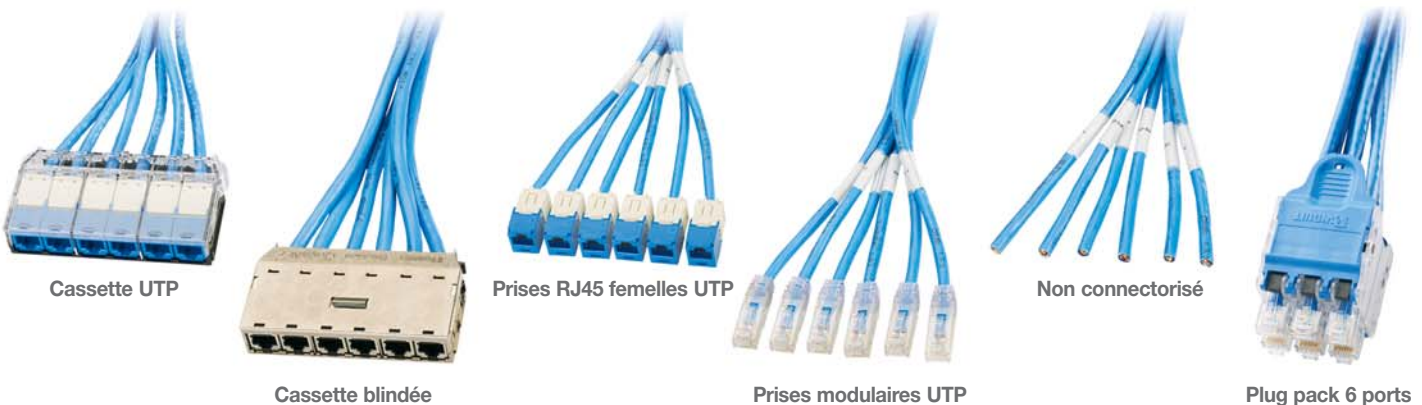
- Laisser cet espace vide pour un maintien par KEVLAR
- E = Gaine tressée
- G = Gaine de 5 m à chaque extrémité

*Les étiquettes personnalisées de frettes peuvent contenir jusqu'à dix-huit caractères ; les étiquettes de câbles individuelles peuvent contenir jusqu'à quinze caractères.

**Pour les frettes fabriquées avec un câble cuivre de catégorie 6A (TX6A-SD™ 10Gig™) UTP MaTriX, la longueur maximale est de 60 m.

Toute la connectique est câblée conformément à T568B. Les rapports de tests des Permanent Links sont fournis avec chaque frette. La couleur de câble du marché est le blanc pour toutes les options de câblage ci-dessus à l'exception du câble U (multibrins de catégorie 6, TX6A™ 10Gig™), pour lequel la couleur est le gris anthracite.

Options de raccordement





QAPP48HDBL



QPP48HDBL



QPPABL



QPPBBL



SRB19BLY



QPPN6BU



QPPLD6-X

Référence produit	Description	Nb. de U disponibles [^]	Qté. Cdt. Std.	Ctn. Sdt. Qté.
-------------------	-------------	-----------------------------------	----------------	----------------

Panneaux de brassage en angle QuickNet™

QAPP24BL	Panneau de brassage en angle 24 ports.	1	1	10
QASP24BL	Panneau de brassage en angle tout en métal 24 ports, qui accepte des cassettes blindées QuickNet™ pré-connectorisées et des adaptateurs pour panneaux de brassage.	1	1	10
QAPP48HDBL	Panneau de brassage en angle, 48 ports, haute densité.	1	1	10
QAPP48HDVNSBL	Panneau de brassage en angle, 48 ports, haute densité avec numérotation verticale pré-imprimée sur chaque port pour les applications switches.	1	1	10
QASP48HDBL	Panneau de brassage en angle tout en métal 48 ports, qui accepte des cassettes blindées QuickNet™ pré-connectorisées et des adaptateurs de panneau de brassage.	1	1	10

Panneaux de brassage plats QuickNet™

QPP24BL	Panneau de brassage plat 24 ports.	1	1	10
QSP24BL	Panneau de brassage tout en métal 24 ports, qui accepte des cassettes blindées QuickNet™ pré-connectorisées et des adaptateurs de panneau de brassage.	1	1	10
QPP48HDBL	Panneau de brassage plat, 48 ports, haute densité.	1	1	10
QPP48HDVNSBL	Panneau de brassage plat, 48 ports, haute densité avec numérotation verticale pré-imprimée sur chaque port pour les applications switches.	1	1	10
QSP48HDBL	Panneau de brassage tout en métal 48 ports, qui accepte des cassettes blindées QuickNet™ pré-connectorisées et des adaptateurs de panneau de brassage.	1	1	10

Raccord du panneau de brassage

QPPABL	L'adaptateur pour panneau de brassage 6 ports accepte les modules Mini-Com™ UTP, audio/vidéo et fibre optique.	—	1	10
--------	--	---	---	----

Panneau obturateur

QPPBBL	Réserve de l'espace pour un usage ultérieur tout en permettant une gestion de la circulation de l'air optimisée.	—	1	10
--------	--	---	---	----

Barre de maintien

SRB19BLY	La barre de maintien des câbles s'étend de 50 mm hors du rack pour prendre en charge les câbles dans les panneaux de brassage.	—	1	10
----------	--	---	---	----

Kit d'étiquettes

QPPLC24	Kit étiquettes/protection pour les panneaux de brassage 24 ports QuickNet™. Chaque kit contient quatre étiquettes et quatre protections transparentes par sac.	—	1	10
---------	--	---	---	----

Plug packs

QPPN6++	Le plug pack QuickNet™ accepte six prises modulaires RJ45.	—	1	10
QPPN8++	Le plug pack QuickNet™ accepte huit prises modulaires RJ45.	—	1	10
QPPNR6S	Le plug pack recessed QuickNet™ accepte six prises modulaires RJ45.	—	1	10

Accessoires pour plug packs

QPPRT	L'outil de désinstallation permet de retirer des câbles individuels du plug pack sans interruption des autres connexions réseau.	—	1	10
QPPLD6-X	Un système de verrouillage empêche tout retrait non autorisé de câbles du plug pack.	—	10	100

[^]1U = 44,45 mm.

++Disponible en BU (Bleu), BL (Noir), RD (Rouge) ou WH (Blanc).
La version recessed, référence QPPNR6S, est de couleur argent.

Référence produit	Description du produit
-------------------	------------------------

Cordons de brassage

UTP6A*M	Cordon de brassage catégorie 6A UTP avec prises modulaires TX6™ PLUS à chaque extrémité.
UTP6ASD*M	Cordon de brassage catégorie 6A-SD UTP avec prises modulaires TX6™ PLUS à chaque extrémité.
STP6X*M	Cordon de brassage blindé LSZH catégorie 6A avec prises modulaires blindées TX6™ PLUS à chaque extrémité.
UTPSP*MY	Cordon de brassage catégorie 6 UTP avec prises modulaires TX6™ PLUS à chaque extrémité.

*Représente plusieurs longueurs en mètres et plusieurs couleurs.
Contactez le service clients pour obtenir d'autres informations.



Des solutions concrètes pour garantir la réussite de nos clients

Avec une réputation de qualité et d'innovation technologique, un solide écosystème de partenaires internationaux et des alliances de longue date avec les principaux leaders du secteur, Panduit est un partenaire précieux et fiable offrant une vision stratégique et des solutions concrètes afin de garantir le succès de ses clients.



Un leadership en matière d'innovation technologique

Panduit est un leader de l'industrie dans le développement de solutions technologiques innovantes qui répondent aux besoins évoluant rapidement de ses clients à travers le monde. Notre engagement de leadership continu est appuyé par des investissements considérables, des installations de production dédiées, des alliances technologiques stratégiques et de la R&D en collaboration avec d'autres leaders de l'industrie.



Une activité et un engagement internationaux

L'engagement de Panduit et ses alliances technologiques avec les principaux leaders du secteur tels que Cisco Systems, EMC, Emerson et IBM permettent à ses équipes commerciales internationales, d'ingénierie systèmes et d'assistance technique, de faire face aux défis majeurs de ses clients. Les spécialistes locaux sont formés aux normes et compétences internationales. Sa chaîne de valeurs globale, combinant fabrication, distribution et service, fournit des réponses rapides aux clients, et rationalise l'approvisionnement et la livraison partout dans le monde.



Un écosystème de partenaires de premier choix

Panduit adopte une approche consultative pour identifier les besoins de sa clientèle et engage les partenaires appropriés dans une collaboration visant à servir cette clientèle. Le solide écosystème de Panduit, composé d'architectes, consultants, ingénieurs, designers, intégrateurs systèmes, entrepreneurs et distributeurs, propose un portefeuille complet de services. Nos partenaires y sont formés, pour la planification et la conception, la construction et le déploiement, la maintenance et la gestion de vos projets.



Des alliances internationales

Panduit entretient des alliances stratégiques de longue date avec les principaux leaders du secteur tels que Cisco Systems, EMC, HP, IBM, Liebert et Rockwell Automation afin de développer et d'intégrer des solutions innovantes et complètes pour nos clients. Nous investissons continuellement dans des relations et ressources afin de répondre aux plus grands défis rencontrés par nos clients dans leur activité.



Développement durable et citoyenneté internationale

Panduit développe et implante continuellement des solutions conçues dans le respect de son engagement environnemental. Celui-ci se reflète dans le nouveau siège social international Panduit, certifié LEED Gold, et dans des projets à venir de bâtiments durables, qui s'appuient sur notre vision d'Infrastructure physique unifiée (Unified Physical InfrastructureSM – UPI) avec pour objectif la convergence des systèmes pour faire progresser l'efficacité énergétique.

*Exploitez la puissance de
votre réseau d'entreprise*

*Nous pouvons vous guider
dans cette démarche ;
contactez-nous ou consultez
notre site Internet*

Panduit Corp.

Siège mondial

Tinley Park, IL 60487

cs-emea@panduit.com

États-Unis et Canada : 800.777.3300

Europe, Moyen-Orient et Afrique :

+44.20.8601.7200

Amérique Latine : 52.33.3777.6000

Asie-Pacifique : 65.6305.7575

www.panduit.com

PANDUIT™