

## Garantía de Rendimiento Más Allá de los Estándares

### Sistema de Cableado de Cobre TX6A™ 10Gig™

El sistema de cableado de cobre blindado TX6A™ 10Gig™ está diseñado para brindar un rendimiento óptimo de la red, flexibilidad de diseño y confiabilidad para proteger las inversiones de redes en el futuro. Este sistema garantiza a los usuarios que superará por un margen los estándares ANSI/TIA-568-C.2 Categoría 6A e ISO 11801 Clase E<sub>A</sub> para los siguientes parámetros eléctricos clave: pérdida de inserción (IL), *Near-End Crosstalk* (NEXT), *Power Sum* NEXT, *Power Sum* ACR-F, Pérdida de retorno, *Power Sum* ACR-N, *Power Sum* Alien NEXT y *Power Sum* AACR-F. Panduit ofrece varias construcciones de cable blindado, incluidos cables U/FTP y S/FTP con barrido de frecuencias de hasta 1500 MHz.

Para determinar el margen de rendimiento garantizado, se construyeron, probaron y analizaron canales largos y cortos de topologías de cuatro conectores. Para garantizar las condiciones reales del peor caso posible, los canales se probaron en las siguientes condiciones:

- Configuración de seis alrededor de uno: los cables horizontales agrupados y los cables de parcheo se atan cada 6 a 8 pulgadas y se colocan de modo que el cable afectado esté siempre en el centro del mazo a lo largo del canal.
- Topologías de cuatro conectores: el sistema de cableado de cobre blindado TX6A™ 10Gig™ se probó bajo las peores circunstancias, configuraciones de prueba de 100 metros y 24 metros según ANSI/TIA-568-C.2, Anexo J.
- Probado en frecuencias de 1 MHz a 500 MHz según estándares de Categoría 6A, en condiciones del "mundo real" mediante el uso de equipos de pruebas portátiles reconocidos en la industria, no con analizadores de prueba o modelos de computadora.

### Margen de Rendimiento de Canal Garantizado

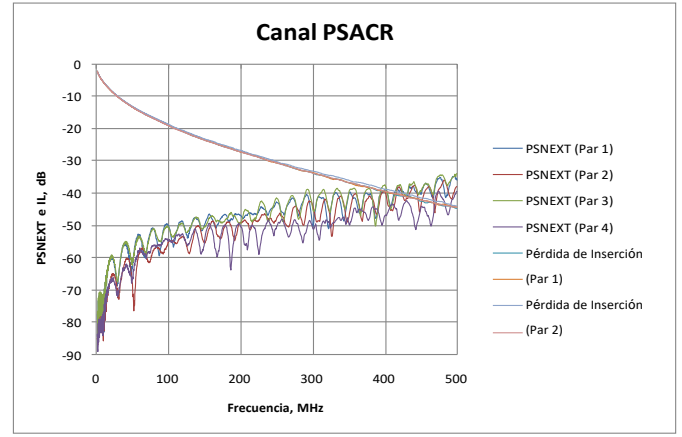
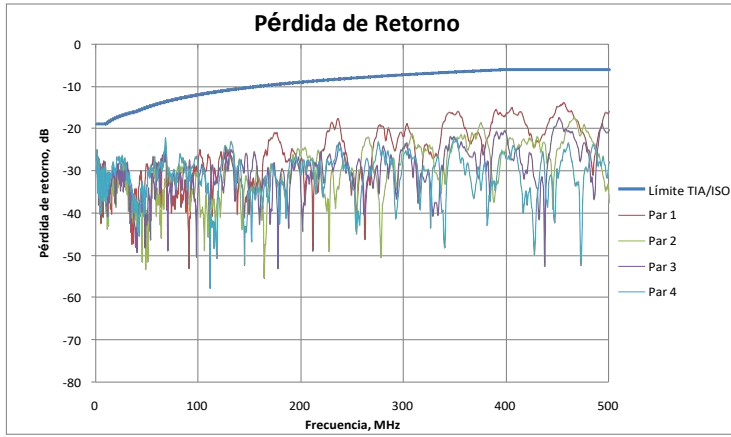
Valor Eléctrico	ANSI/TIA Categoría 6A	ISO Clase E <sub>A</sub>
Pérdida de Inserción	3%	3%
NEXT	3.5 dB	2.5 dB
PSNEXT	5 dB	4 dB
PSACR-F	10 dB	10 dB
Pérdida de Retorno	3 dB	3 dB
PSACR-N	6.5 dB	6.5 dB
PSANEXT	20 dB	20 dB
PSAACR-F	20 dB	20 dB

\*Los valores eléctricos anteriores son estándares especificados y consisten en el margen del peor par según los estándares ANSI/TIA-568-C.2 Categoría 6A e ISO 11801 Clase EA.

### Sistema de Cableado de Cobre Blindado TX6A™ 10Gig™



# Datos de Rendimiento del Canal Eléctrico



## Componentes del Sistema de Cableado de Cobre Blindado TX6A™ 10Gig™

Descripción	Número de Parte
<b>Cable de Cobre Categoría 7A – S/FTP</b>	
LSZH (60332-1) (1500 MHz)	PSL7A04WH-KD*
<b>Cable de Cobre Categoría 7 – S/FTP</b>	
LSZH (60332-1) (1000 MHz)	PSL7004WH-KD*
LSZH (60332-1) (600 MHz)	PSL7004WH-CED^^
<b>Cable de Cobre Grado Marino Categoría 7 – S/FTP</b>	
LSZH (60332-3) (SHF1) (600MHz)	PSM7004BU-KEM‡
LSZH (60332-1, 60332-3) (SHF2)	PSMD7004BL-LED^
LSZH (60332-1, 60332-3) (SHF2)	PSMDA7004BL-LED^
<b>Cable de Cobre Categoría 6A – F/FTP</b>	
LSZH (60332-1) (500MHz)	PFFL6X04WH-CED^^
LSZH (60332-3) (500MHz)	PFFZ6X04WH-CED^^
<b>Cable de Cobre Categoría 6A – U/FTP</b>	
Riser (500 MHz)	PUFR6X04BU-UG*
Plenum (500 MHz)	PUFP6X04BU-UG*
LSZH (60332-1) (500 MHz)	PUFL6X04WH-KD^^
LSZH (60332-3) (500MHz)	PUFZ6X04WH-KD^^
<b>Cables de Parcheo Blindados TX6A™ 10Gig™</b>	
Cables de Parcheo (longitudes en pies)	STP6X3IG**
Cables de Parcheo (longitudes en metros)	STP6X1MIG***
<b>Módulos Jack Mini-Com® TX6A™ 10Gig™</b>	
Blindado	CJS6X88TGY, CJS6X88TG
<b>Paneles de Parcheo Modulares Totalmente Metálicos Mini-Com®</b>	<b>Angulado</b> <b>Plano</b>
24 puertos, 1 RU	CPA24BLY      CP24BLY
48 puertos, 2 RU	CPA48BLY      CP48BLY
72 puertos, 2 RU	CPA72BLY      CP72BLY
<b>Paneles de Parcheo Modulares Totalmente Metálicos Mini-Com® con Barra de Alivio de Tensión</b>	
24 puertos, Plano, 1 RU	CP24WSBLY
48 puertos, Plano, 2 RU	CP48WSBLY

\*Para colores de cable estándar que no sean WH (blanco), reemplace WH con DG (gris oscuro), IG (gris internacional) o LG (gris claro).  
 ^Para colores de cable estándar que no sean BL (negro), reemplace BL con WG (gris ventana).  
 ‡Para colores de cable estándar que no sean BU (azul), reemplace BU con IG (gris internacional). Para una longitud de 500 metros, reemplace M (1000 metros) al final del número de parte con D (500 metros).  
 \*Para colores de cable estándar que no sean BU (azul), reemplace BU con WH (blanco), YL (amarillo) o IG (gris internacional).  
 ^^Para colores de cable estándar que no sean WH (blanco), reemplace WH con BU (azul).  
 \*\*Para longitudes de 2 a 20 pies (incrementos de un pie) y 25, 30, 35, 40 pies, cambie la designación de longitud en el número de parte a la longitud deseada. Para colores de cable estándar que no sean IG (gris internacional), reemplace el sufijo IG con BL (negro), BU (azul), RD (rojo), YL (amarillo), GR (verde), OR (naranja) o VL (violeta) hasta el final del número de parte. Por ejemplo, el número de parte de un cable de parcheo azul de 15 pies es STP6X15BU.  
 \*\*\*Para longitudes de 1 a 10 metros (incrementos de un metro) y 0,5, 1,5, 2,5, 15, 20, 25, 30, 35, 40 metros, cambie la designación de longitud en el número de parte a la longitud deseada. Para colores de cable estándar que no sean IG (gris internacional), sustituya el sufijo IG por BL (negro), BU (azul), GR (verde), RD (rojo), YL (amarillo), OR (naranja) o VL (violeta) hasta el final del número de parte. Por ejemplo, el número de parte de un cable de parcheo azul de 15 metros es STP6X15MBU.  
 Comuníquese con el servicio de atención al cliente para conocer los colores adicionales y la disponibilidad regional del cableado de cobre. Para obtener una copia de la garantía de Panduit, visite [www.panduit.com/warranty](http://www.panduit.com/warranty).