



PANDUIT™

Folleto de Soluciones para Energías Renovables

Conecta • Agrupa • Proteje • Identifica



www.panduit.com/solar



PANDUIT™

Soluciones de Energía Renovables

VER AHORA



Panduit entiende los desafíos actuales de la Industria de las Energías Renovables

A medida que la industria solar ha crecido, nuestra experiencia en infraestructura física ha evolucionado para jugar un papel vital en las instalaciones de producción de energía renovable en todo el mundo. Durante la última década, Panduit ha liderado el camino asociándose con EPC e instaladores solares en instalaciones fotovoltaicas con una capacidad total de más de 5GW.

Desarrolladores y Operadores

Las soluciones específicas de energía solar de Panduit benefician a toda la industria al hacer que la energía solar sea en general más rentable.

EPC e Instaladores

Las soluciones solares específicas de Panduit están diseñadas pensando en los instaladores para reducir la complejidad y el trabajo, reduciendo así el costo total instalado.

Fabricantes de Extensores y Arneses Fotovoltaicos

Panduit tiene las herramientas para agrupar, conectar y etiquetar su cable fotovoltaico, lo que facilita su identificación cuando llegan al sitio de trabajo.

OEM (Cajas Combinadoras, Cajas de Desconexión, Inversores)

Panduit ofrece las soluciones más amplias para componentes dentro del panel, desde terminales hasta ducto ranurado y todo lo demás.

Panduit tiene las soluciones más amplias que cubren más terreno que cualquier otro fabricante.

¿Sabía que nuestras soluciones pueden cubrir hasta el 75% de un BOS solar típico?
¡APRENDA MÁS HOY!

Conectores de Puesta a Tierra



Conectores de Potencia



Administración de Cableado



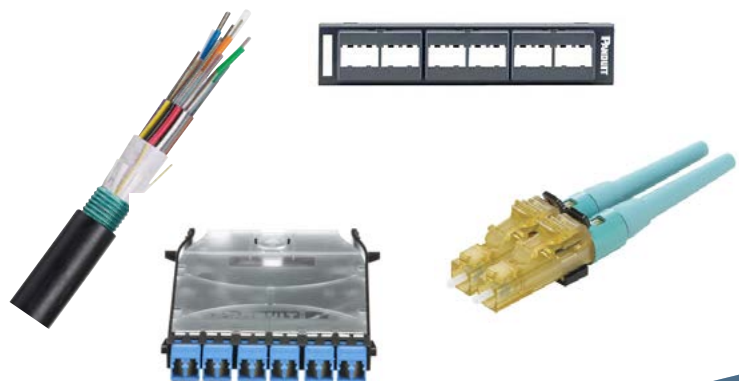
Identificación

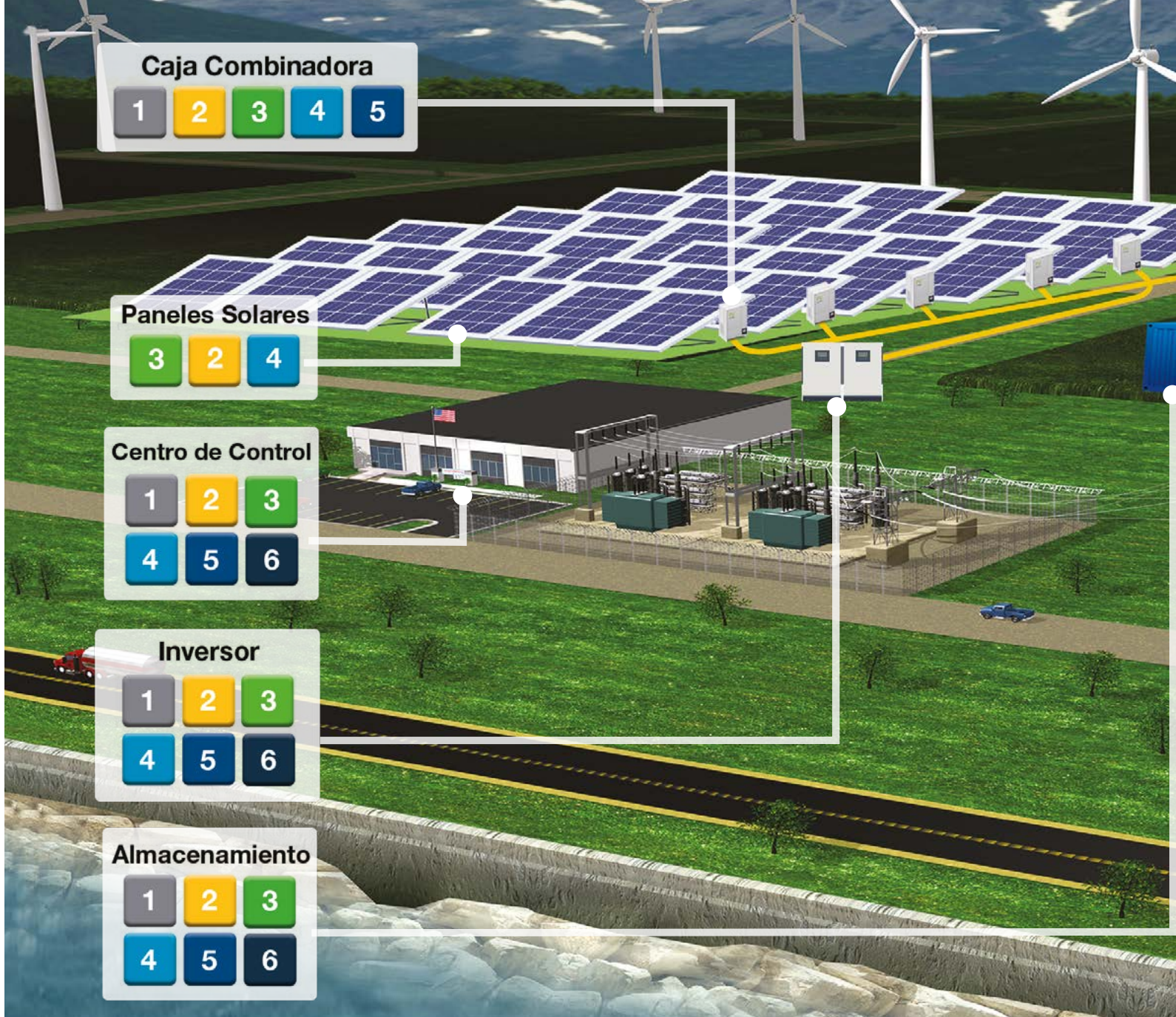


Seguridad



Redes de Telecomunicaciones





PONER A TIERRA 1

Soluciones de puesta a tierra

- Sistemas confiables de puesta a tierra de red que cumple con los últimos estándares IEEE.
- Reduce el tiempo de instalación para ayudar con los horarios de desarrollo acelerado.

[Conector de Puesta a Tierra Serie CTAPR](#)



[Conector de Puesta a Tierra en Forma de 6](#)



[Conector Mecánico-Perno Dividido](#)



[Abrazadera de Puesta a Tierra](#)



ENRUTAR 2

Soluciones de administración de cableado

- Reduzca el tiempo de instalación y mejore la vida útil de los alambres y cables en ambientes severos.

[CLT Resistente a los Rayos UV](#)



[Cintillos de Nailon Resistentes a la Intemperie](#)



[Configuración de Trefoil](#)



[Clip de Borde Metálico](#)



[Clip de Borde con Cintillo](#)



[Gancho para Cable Solar](#)



IDENTIFICAR 3

Soluciones de identificación

- Diseñado y probado para funcionar durante 20 años en entornos al aire libre.
- El etiquetado preimpreso e impreso bajo demanda permite soluciones que cumplen con NEC.

[Impresora Móvil MP300](#)



[Impresora de Escritorio TDP43ME](#)

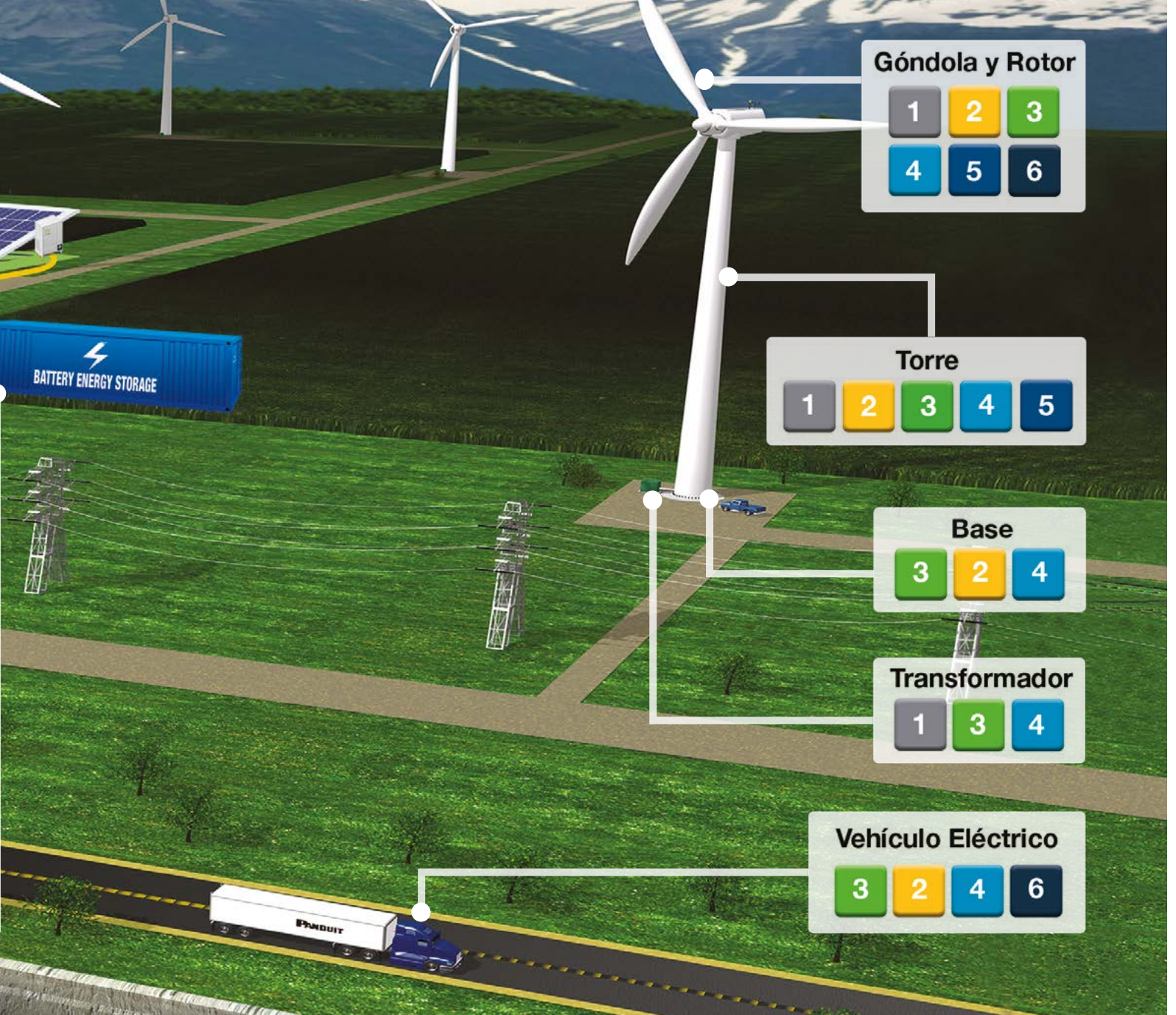


[Etiquetas Arch Flash](#)



[Cinta Continua](#)





CONECTAR

4

Soluciones en conectores de potencia

- Reduzca el tiempo de instalación con nuestros conectores de potencia de aluminio y cobre.
- Diseñado para cumplir con todos los estándares aplicables y se puede crimppear con una amplia variedad de las herramientas de los competidores y aún mantener el listado UL.

Conectores de Cobre y Aluminio



Empalme de Aluminio



Correa de Unión Trenzada



Terminal de Anillo de Pieza Suelta



PROTEGER

5

Soluciones en seguridad

- El negocio de seguridad eléctrica de Panduit se centra en innovar en tecnología de seguridad eléctrica que reduce riesgos, aumenta la seguridad y ayuda a los líderes de la industria a alcanzar sus objetivos operativos.
- VeriSafe™ es el primer probador de voltaje de su tipo que determina la ausencia de voltaje con sólo presionar un botón.

VeriSafe™ – Verificador de Ausencia de Tensión (AVT)



Cinta Eléctrica



CLT Resistente a los Rayos UV



Puerto de Acceso a Datos



COMUNICAR

6

Soluciones en comunicación

- La solución de centros de datos inteligentes de Panduit abarca servicios de asesoramiento de centros de datos, *software* y *hardware* inteligentes, gabinetes de eficiencia energética, infraestructuras preconfiguradas, base de infraestructura física y de transporte de datos de alta velocidad (HSDT) en cobre y fibra.
- Las soluciones son modulares, escalables y ágiles, totalmente apoyando la inserción de arquitecturas de red de vanguardia hoy o en el futuro.

Cable Blindado de Planta Externa



Cable de Parcheo de Cobre Industrial Serie ISTPH



Dispositivo de Bloqueo SmartKeeper



Plug de Campo Blindado



Conectores de Puesta a Tierra

La mayoría de nuestros conectores de potencia y puesta a tierra están listados UL con herramientas y dados seleccionados de la competencia. Póngase en contacto con un representante de Panduit para obtener más información.

Conector de Puesta a Tierra de la Serie CTAPR:

Para aplicaciones de conexión de conductor a conductor y de conductor a varilla de tierra.

cULus Listado en UL 467 para aplicaciones de puesta a tierra.



Conector de Puesta a Tierra en forma de 6:

Los conectores de conexión a tierra en forma de 6 se utilizan para conectar conductores a varillas de conexión a tierra y barras de refuerzo. Una amplia selección que cubre las aplicaciones más comunes.

cULus Listado en UL 467 para aplicaciones de puesta a tierra.



Correa de Unión Trenzada:

Chapado en estaño para inhibir los efectos corrosivos y mejorar la calidad de la terminación de metales distintos.



cULus Listado en UL 467.

Poste de Servicio:

Diseñado para conectar a tierra uno o dos conductores de código de cobre a estructuras de acero, barras colectoras o transformadores o para golpear desde barras colectoras con tuerca hexagonal y arandela.

cULus Listado en UL 467 para aplicaciones de puesta a tierra.



Abrazadera de Puesta a Tierra y Cerca:

Diseñada para conectar a tierra el conductor de cobre en paralelo o en ángulo recto con una varilla, tubo o tubería.

cULus Listado en UL 467 para aplicaciones de puesta a tierra.



Herramientas de Instalación de BlackFin:

CT-2980/STBT Herramienta de Crimpeo de Batería de 6.2 toneladas

Herramienta de crimpeo a batería con tecnología Bluetooth®, crimpea con sólo tocar un botón. Los cables pueden ser terminados rápida y fácilmente con un cabezal de crimpeo *flip-top*.



Pernos Divididos del Conector Mecánico:

La barra de presión proporciona una conexión segura en una gama completa de combinaciones de conductores que aseguran la resistencia de extracción del cable.


cULus Listado en UL 467 para aplicaciones de puesta a tierra.



CT-2931/STBT Herramienta de Crimpeo de Batería de 12 toneladas

Herramienta de crimpeo a batería con tecnología Bluetooth, crimpea con sólo pulsar un botón. La herramienta de crimpeo tiene una fuerza de 12 toneladas.



 Probado por CSA para cumplir con los requisitos de seguridad de OSHA.

Conectores de Potencia

Conectores de Aluminio y Cobre:

Los conectores tienen marcas de color codificadas con los datos de Panduit y competidores específicos para una adecuada selección de datos. Estañados y clasificados para 35 kV.

Certificados por UL y CSA para temperaturas de 90°C (AL9CU).

Certificado por UL y CSA para voltaje de 35 KV.



Empalme de Aluminio:

Fabricado en aluminio forjado de pared gruesa de alta conductividad. Marcas de color codificadas con los datos de Panduit y competidores específicos indicadas en el barril para una adecuada selección de datos.



Conectores de Colocación:

Para la instalación rápida de un conductor de tierra continuo.

Aluminio estañado: Series LIAS* and LIAC*

Cuerpo de cobre: Serie LICC4*
(con capacidad de enterramiento directo)



Listado cULus según UL 467 para aplicaciones de puesta a tierra.

Conectores Mecánicos de Aluminio:

El tornillo de fijación de acero o aluminio chapado proporciona un contacto eléctrico duradero entre el conductor y el conector.

Conectores de un barril: Serie LAMA*, LAMB*
Conectores de dos barriles: Serie LAM2*
Conectores de tres barriles: Serie LAM3*
Conectores de cuatro barriles: Serie LAM4*
Empalmadores - Reductores: Serie SR*



Con certificación UL y CSA para uso de hasta 600 V y temperatura nominal de hasta 90 °C.

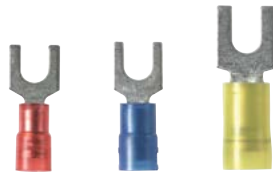
Terminales de Horquilla:

Los diseños en horquilla proporcionan una instalación rápida y sencilla al no requerir la retirada del tornillo de fijación.

De nylon: Serie PN*-F*

Vinil: Serie PV*-F*

Sin aislante: Serie P*-F*



Opciones de Herramienta para Terminales:

Herramienta de Crimpeo a Batería BlackFin proporciona terminados eficientes y de calidad en 1,5 segundos.
Serie CT-2300/ST



La Herramienta de Crimpeo CT-1550 garantiza terminados de alta calidad, terminados consistentes, y las características ergonómicas que proporcionan comodidad, seguridad y rendimiento.



El Dado CD-550 está diseñado para uso con lo siguiente:

Herramienta de crimpeo CT-2300/ST
Herramienta de crimpeo CT-2500/L
Prensa de banco UP14ZLW



Terminales de Anillo:

El diseño de la lengüeta de anillo garantiza una conexión segura en aplicaciones de alta vibración.

Nailon: Serie PN*-R*

Uso Rudo: Serie PN12-**HDR-*

Vinil: Serie PV*-R*

Uso Rudo: Serie PV12-**HDR-*

Termocontráctil: Serie PH**-**R*

Aislante de Kynar: Serie PK*-R*

Sin aislante: Serie P**-R*

Trabajo pesado: Serie P12-**HDR-L

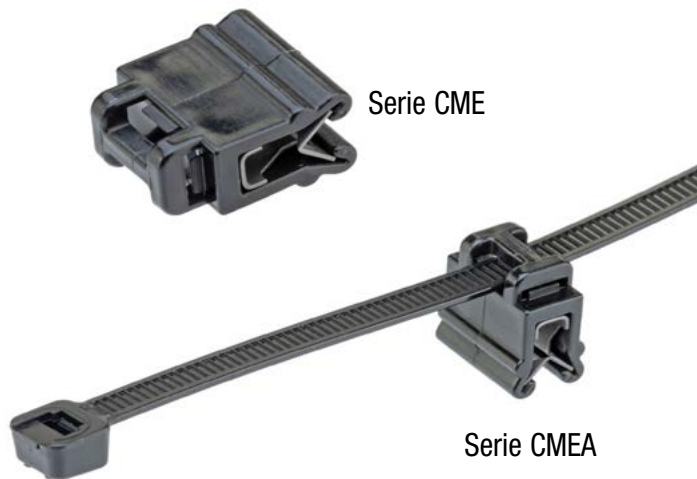
Alta Temperatura: Serie P**-**RHT*-*



Soluciones en Administración de Cableado

Clip de Borde con Soportes para Cintillos:

Se monta directamente en el borde del marco solar sin requerir ningún tipo de adhesivo o perforación.



Gancho para Cable Solar:

- Se engancha a los agujeros preperforados del marco fotovoltaico
- Suspended los cables fotovoltaicos con el conjunto de enrutamiento
- El gancho se puede abrir para el mantenimiento de los cables



CLT Resistente a los Rayos UV:

Resistente al aplastamiento, al impacto, a la abrasión y a los rayos UV para reducir el riesgo de daños en los cables.



Clip Metálico de Borde Solar:

Ideal para la organización de cables fotovoltaicos en la construcción solar. Fabricado en acero inoxidable duradero y adecuado para entornos hostiles.



Opciones para 1 a 2 cables FV para el enrutamiento de los cables en paralelo o perpendicular con referencia al marco del panel solar.

Los clips de la versión de 4 cables ofrecen la opción de colocar hasta 4 cables paralelos con respecto al marco del panel solar.

Clip Solar de Plástico para Bordes:

Ideal para la organización de cables fotovoltaicos en la construcción solar. Fabricado en polioximetileno duradero y resistente a la intemperie, lo que elimina el problema de los metales diferentes y evita los arañazos en el marco del panel solar.



La función de bloqueo de los dientes evita el movimiento y puede manejar múltiples calibres.

Proporciona soluciones alternativas para que los cables vayan en paralelo o perpendiculares al marco, así como dentro o fuera del marco.

Herramientas para Instalación de Cintillos:

GTS-E

Instala cintillos de sección transversal *Subminiature, Miniature, Intermediate y Standard*.



GTH-E

Instala cintillos de sección transversal *Standard, Heavy-Standard, Light-Heavy y Heavy*.





Nailon 612 Resistente a la Intemperie:

Los cintillos negros resistentes a la intemperie están diseñados para satisfacer aplicaciones en entornos exteriores que requieren una larga vida útil, alta resistencia a la luz ultravioleta, resistencia a elementos corrosivos como el cloruro de zinc, sales, hidrocarburos, hidrocarburos clorados, bases y lluvia ácida. Ideal para la gestión de cables en superficies y marcos galvanizados, a la vez que ofrece un rendimiento y una confiabilidad consistentes.

Serie PLT*-*6120



Nailon 6.6 Resistente a la Intemperie:

Diseñado para satisfacer las necesidades de aplicaciones generales, a la vez que ofrece un rendimiento y una confiabilidad consistente. Con una punta curvada para facilitar el agarre en superficies planas y una inserción más rápida.

Serie PLT*-*0



Nailon 12 Resistente a la Intemperie:

Un material de elección para aplicaciones solares de alta humedad, corrosivas (cloruro de zinc y ácidos diluidos) y de baja temperatura que requieren una larga esperanza de vida a la intemperie y una mayor resistencia a los daños causados por la luz ultravioleta. Ideal para la administración de cableado en superficies/marcos galvanizado.

Serie PLT*-*120



Cintillos de Acero Inoxidable Totalmente Revestidos:

Los cintillos de acero inoxidable totalmente revestidos proporcionan las soluciones más duraderas para la administración de cables que cualquier otro material. Este producto ofrece un diseño de una sola pieza, con cabeza de cierre automático para una instalación permanente que, en la mayoría de los casos, durará más que la vida útil de una planta solar.



Abrazaderas para Cable y Mordazas de Cable MV:

Disponibles en una variedad de tamaños y configuraciones, nuestra amplia línea de soluciones de abrazaderas para cables garantiza la contención de los cables en caso de fallo de cortocircuito. Diseñadas para facilitar la instalación en una serie de aplicaciones y entornos difíciles. Probado según la norma IEC 61914:2015 reconocida en todo el mundo para garantizar el rendimiento y la seguridad durante la instalación y el uso.

Configuración de Doble Bucle MLT



Configuración de la Abrazadera del Cable de Polímero Trefoil

Serie CCPLTR



Configuración de la Abrazadera de Cable de Polímero de un solo Orificio

Serie CCPL1H



Configuración de la Abrazadera de Cable de Polímero de dos Orificios

Serie CCPL2H



Configuración Cuádruple de Acero Inoxidable

Serie CCSDQD



Soluciones en Identificación y Seguridad

¿Sabía qué? La ventaja de utilizar las impresoras Panduit es que tiene la flexibilidad de imprimir etiquetas bajo demanda, proporcionando una mayor productividad en el lugar de trabajo. Para saber más, visite www.panduit.com

Impresora Móvil MP300:

La impresora móvil de etiquetas Panduit MP300 es la solución ideal para el etiquetado en campo. La impresora ofrece una amplia variedad de tamaños de etiquetas troqueladas y continuas de hasta 1.5" de ancho y un cortador automático con capacidad para cortes completos y medios cortes.



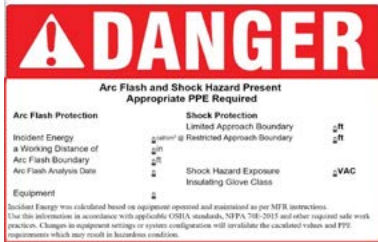
Impresora de Escritorio TDP43ME:

Imprime una gran variedad de etiquetas autolaminadas, etiquetas para componentes, etiquetas no laminadas, etiquetas termocontráctiles, placas marcadoras y cintas continuas de hasta 4" de ancho. Incluye el *software* de etiquetado *Easy-Mark Plus*.



Etiquetas Arc Flash:

Diseñadas para cumplir con las últimas regulaciones y normas de la OSHA.



Marcadores de Cable Autolaminables:

Disponibles en casetes para impresoras de mano y en rollos para impresoras de escritorio.

Autolaminables: Serie S*X*V*



Cinta Continua:

Ideal para la señalización e identificación de seguridad. Se recomienda una cinta de resina. Diseñada para ser utilizada con el *software* de etiquetado *Easy-Mark Plus* y las impresoras TDP.



Termocontráctiles:

Ofrece leyendas claras y nítidas con legibilidad superior para una producción de etiquetas rápida y sencilla. Diseñado para proporcionar una forma clara, confiable y duradera de identificar los cables y alambres.



Termocontráctiles: Serie H**X**H*



Cinta de Señalización:

Cinta subterránea de peligro utilizada para advertir de las líneas de servicios públicos enterradas.



Cinta Eléctrica:

Adecuada para aislamiento primario y empalme hasta 600 V y puede utilizarse como revestimiento de protección. Ofrece protección contra una serie de materiales abrasivos y corrosivos, a la vez que proporciona propiedades de adhesión de calidad, así como resistencia a los rayos UV y al frío.



Candados para bloqueo y etiquetado lockout/tagout:

Cada candado tiene una llave diferente y algunos estilos se suministran con 2 llaves.

PSL-*



Cinta para Barricada:

Cinta para barricada, 3.00" H x 1000' de longitud, 'CAUTION' (leyenda), película de polietileno no adhesiva.



Placas Marcadoras de Nailon:

La placa marcadora de transferencia térmica de poliéster/polioléfina no adhesiva permite una flexibilidad de montaje, pudiendo fijarse en orientación horizontal o vertical.

M200X050Y6T



Etiquetas de Seguridad:

Etiquetas de plástico preimpresas con capacidad de escritura.

Serie PVT*



Verificador de Ausencia de Tensión (AVT) VeriSafe™

Automatiza y simplifica el proceso de verificación de ausencia de tensión. También hay disponibles kits de retrofit y conectores.



Puerto de Acceso a Datos (DAP):

El DAP proporciona una forma segura de mantener y supervisar el rendimiento de los controladores lógicos programables (PLC), los variadores de frecuencia (VFD) y las redes industriales de telecomunicaciones.



Soluciones para Redes de Telecomunicaciones

Soluciones en Cobre para Ambientes Hostiles:

Panduit tiene una línea completa de soluciones de capa física en cobre de cobre para Ethernet industrial.

*Norteamérica

– Otras regiones tienen números de parte alternativos

Categoría 6 Blindado

Cableado Horizontal

[Interior: PFR6X04BU-CG](#)

[Interior: ISFCH6X04ATL-UG](#)

[Exterior OSP: PF06X04BL-CEG](#)

[Exterior No Blindado: PSMD7004BL-LED](#)

[Exterior Blindado: PSMDA7004BL-LED](#)

Conectores

[Plug: FPS6X88MTG](#)

[Jack: CJS6X88TGY](#)

Cables de Parcheo

[Cable de Parcheo: STP6X5MBU](#)

[Cable Industrial: ISTPH6X1MTL](#)

[Cordón Industrial para Mamparas: ISTP6X1MBL](#)

[Cable de Parcheo Industrial Bulkhead](#)

Categoría 6A Blindado

Cableado Horizontal

[Interior: PFR6X04BU-CG](#)

[Interior: ISFCH6X04ATL-UG](#)

[Exterior OSP: PF06X04BL-CEG](#)

[Exterior No Blindado: PSMD7004BL-LED](#)

[Exterior Blindado: PSMDA7004BL-LED](#)

Conectores

[Plug: FPS6X88MTG](#)

[Jack: CJS6X88TGY](#)

Cables de Parcheo

[Cable de Parcheo: STP6X5MBU](#)

[Cable Industrial: ISTPH6X1MTL](#)

[Cable Industrial para Mamparas: ISTP6X1MBL](#)

[Cable de Parcheo Industrial Bulkhead](#)

Dispositivos de parcheo en el panel

[Puerto Único de Riel DIN: CADIN1IG](#)

[Puerto Múltiple para Riel DIN: CDPP8RG](#)

Soluciones de Conectividad en Fibra:

Una oferta completa de cableado en fibra óptica y conectividad para entornos difíciles

[Cable Horizontal \(OM3 y OM4\)](#)

[Blindado de Planta Externa \(OSP\): Serie FSWN*](#)

[Cable de Distribución Interior: Serie FODP](#)

[Blindado: Serie FOPP](#)

[Dieléctrico con Doble Cubierta \(DDJ\):](#)

[FSJD9**/ FOJZD**](#)

Conector

[LC \(OM3 y OM4\): FLCDMCXAQY](#)

Cables de Parcheo

[LC a LC \(OM3\): Serie FX2ERLNLNSN*](#)

[LC a LC \(OM4\): Serie FZ2ELLNLNSN*](#)

Soluciones Industriales en Cobre:

Las soluciones de cableado de cobre blindado Panduit® TX6A™ para aplicaciones en ambientes hostiles proporcionan una infraestructura superior con una garantía de espacio libre de canal que supera las normas TIA/ISO.

*Norteamérica

– Otras regiones tienen números de pieza alternativos

Dispositivos de Parcheo en el Panel:

[Riel DIN de puerto único: CADIN1IG](#)

[Riel DIN de varios puertos: CDPP8RG](#)

Seguridad en la Red Bloqueo de Cobre y Fibra:

Los innovadores diseños de los dispositivos de bloqueo garantizan la seguridad de la infraestructura de red.

[Dispositivo de Bloqueo del Módulo Jack: PSL-DCJB](#)

[Dispositivo de Bloqueo de plug RJ45: PSL-DCPL](#)

[Dispositivo de Bloqueo del Adaptador Dúplex LC: PSL-LCAB](#)

[SKRJ45RD-X](#)

Dispositivo de bloqueo RJ45 SmartKeeper
Protege las aberturas RJ45

[SKUSBA-V](#)

Dispositivo de bloqueo SmartKeeper USB Tipo A
Protege las aberturas USBA

[SKUSBC](#)

Dispositivo de bloqueo SmartKeeper USB Tipo C
Protege las aberturas USBC

[SKMKEY](#)

Llave maestra de SmartKeeper

Se utiliza para acceder o desbloquear la línea de dispositivos de bloqueo SmartKeeper

Tenemos varias soluciones disponibles para la Fibra Industrial como:

• Fibra a granel • Cables de parcheo • Paneles de parcheo • Conectores

Capacidades Globales

Experiencia y Apoyo a Nivel Mundial

Los equipos globales de distribución, fabricación, ventas y soporte técnico hacen que las soluciones de Panduit sean fácilmente accesibles, permitiendo que los productos correctos sean entregados cuando y donde se necesiten.

Certificaciones Mundiales

Las soluciones de Panduit cuentan con una variedad de certificaciones y aprobaciones de la industria pesada más comunes en todo el mundo.



PANDUITTM

SUBSIDIARIAS DE PANDUIT EN LATINOAMÉRICA

PANDUIT MÉXICO

Tel: 01800 112 7000

PANDUIT COLOMBIA

Tel: +(571) 427-6238

PANDUIT CHILE

Tel: +(562) 2820-4215

PANDUIT PERÚ

Tel: +(511) 712-3925

Contáctenos vía correo en:

latam-info@panduit.com

www.panduit.com/solar

PUCB31--SA-SPA 10/2022