



SP628 仕様

- ケーブル外被覆直径 3.50 ~ 4.80 mm (0.138 ~ 0.189 インチ)。
- 28 AWG 単線または撚り線最大導体絶縁直径 0.66 mm (0.026 インチ)。
- ケーブルが茶ペアと橙ペアで構成された T568B 配線方式を使用することをお勧めします。

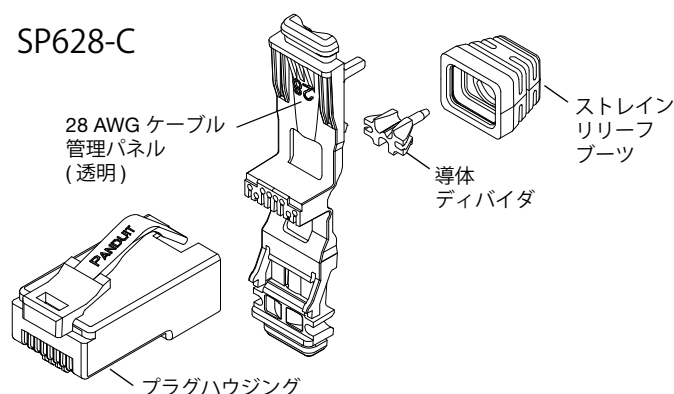
配線シーケンス

ピン #	8	7	6	5	4	3	2	1
T568B	茶	茶/白	緑	青/白	青	緑/白	橙	橙/白
T568A	茶	茶/白	橙	青/白	青	橙/白	緑	緑/白

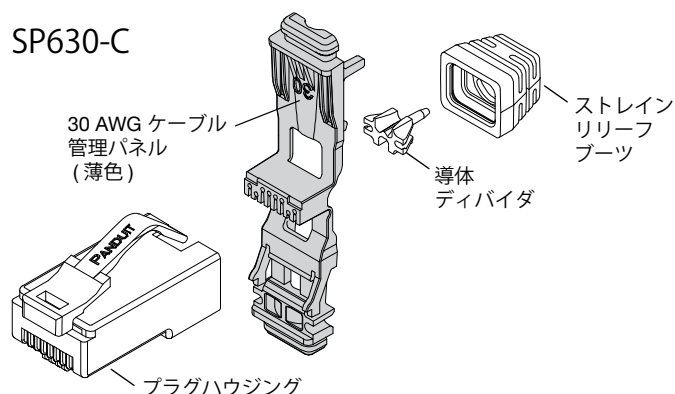
SP630 仕様

- ケーブル外被覆直径 3.10 ~ 3.3 mm (0.122 ~ 0.130 インチ)。
- 30 AWG 単線最大導体絶縁直径 0.53 mm (0.021 インチ)。
- ケーブルが茶ペアと橙ペアで構成された T568B 配線方式を使用することをお勧めします。

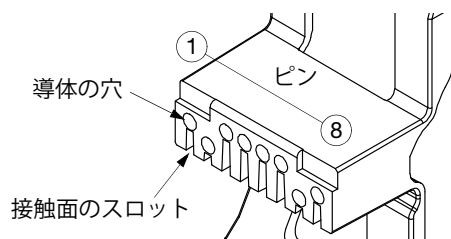
SP628-C



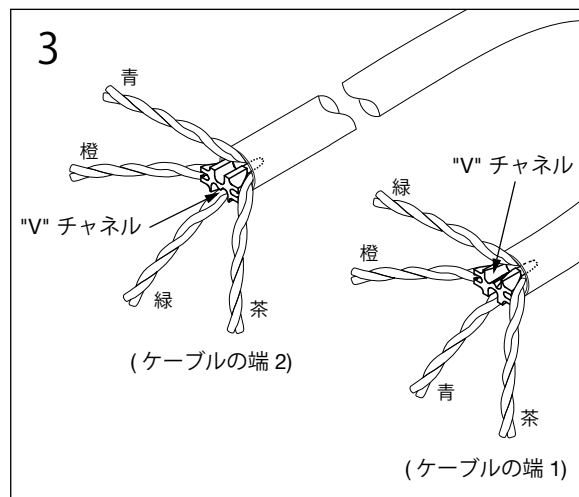
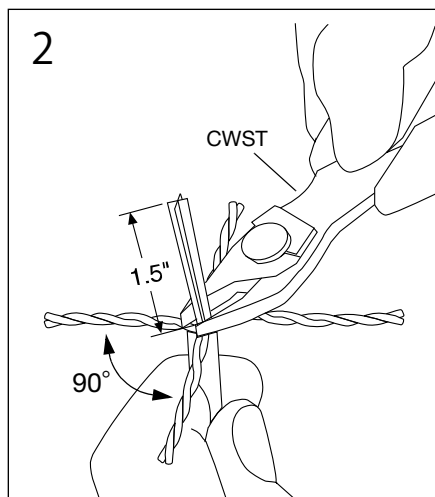
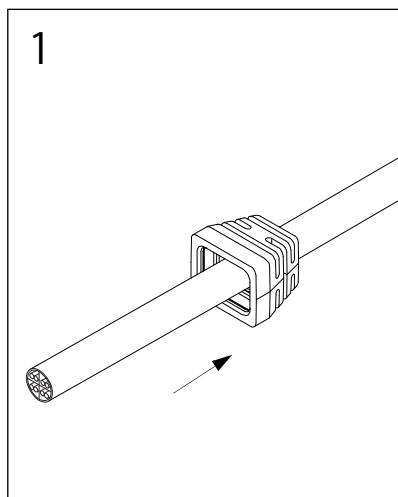
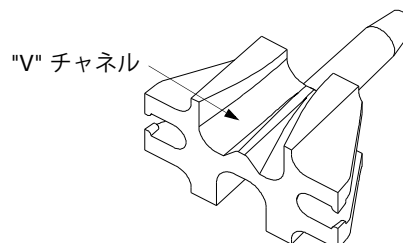
SP630-C



ケーブル管理パネル 導体の穴および接触面のスロット



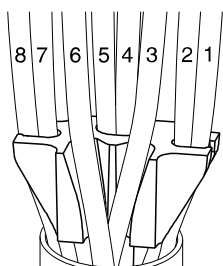
導体ディバイダ 導体のスロットおよび "V" チャンネル



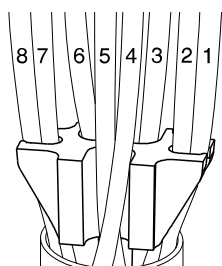
4

配線シーケンス

ピン #	8	7	6	5	4	3	2	1
T568B	茶	茶/白	緑	青/白	青	緑/白	橙	橙/白
T568A	茶	茶/白	橙	青/白	青	橙/白	緑	緑/白

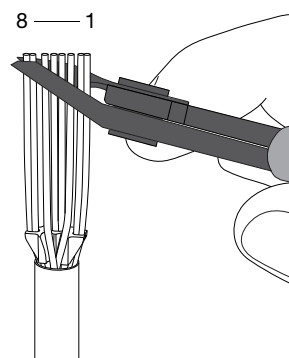


(ケーブルの端 1)

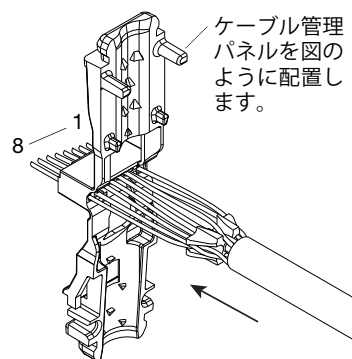


(ケーブルの端 2)

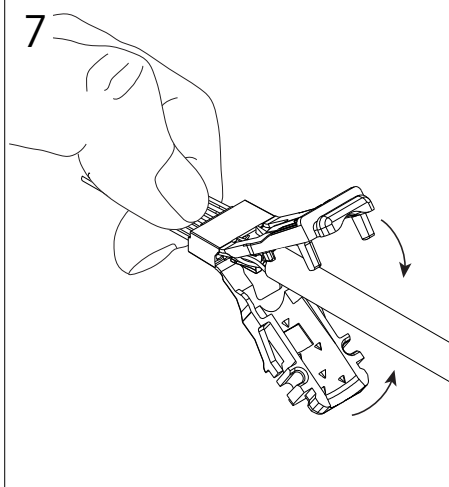
5



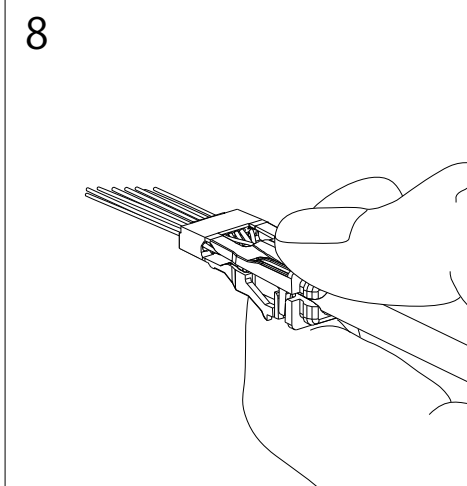
6

ケーブル管理
パネルを図の
ように配置し
ます。

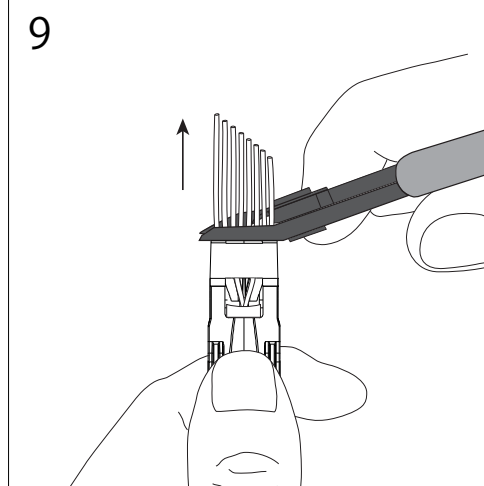
7



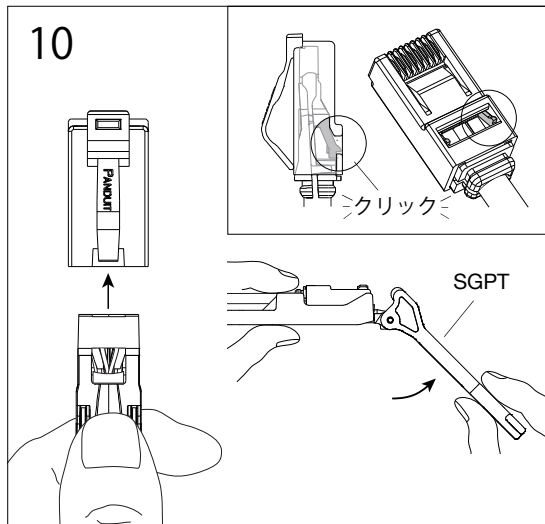
8



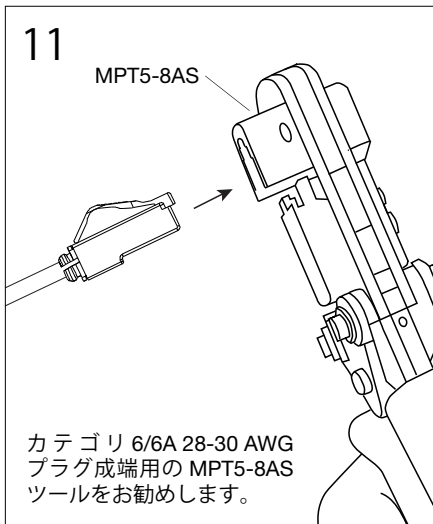
9



10



11



MPT5-8AS

カテゴリー 6/6A 28-30 AWG
プラグ成端用の MPT5-8AS
ツールをお勧めします。

12

