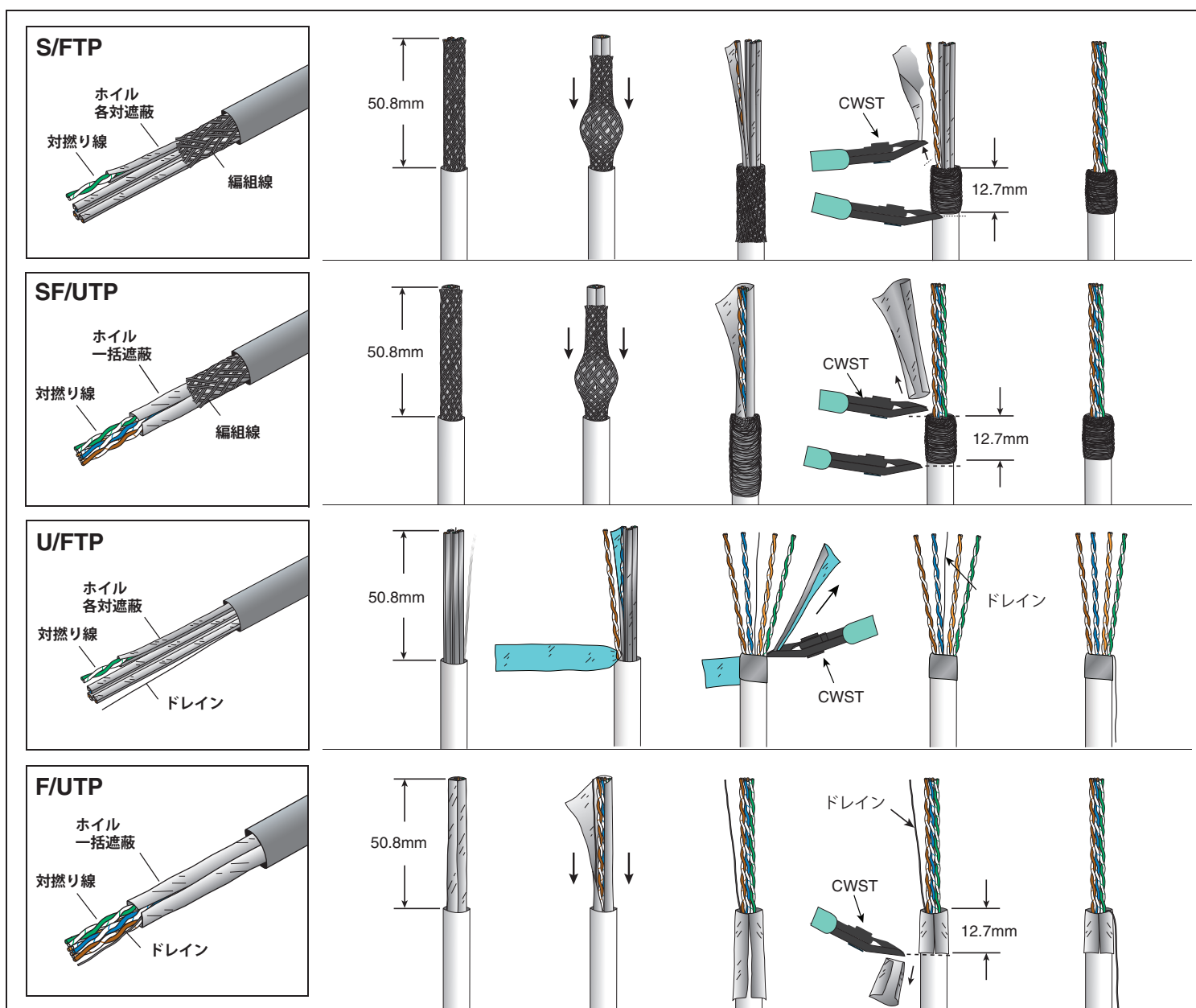
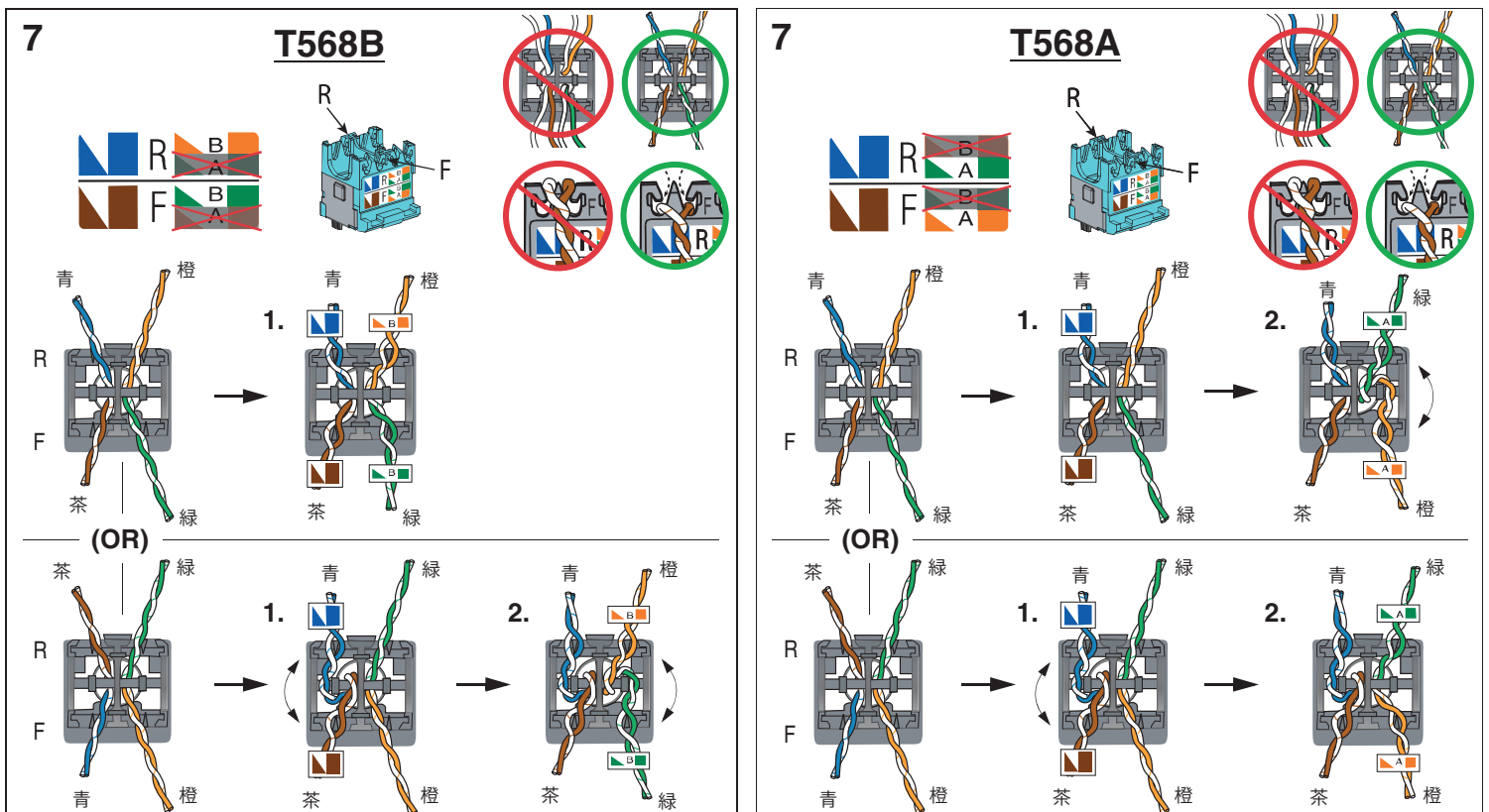
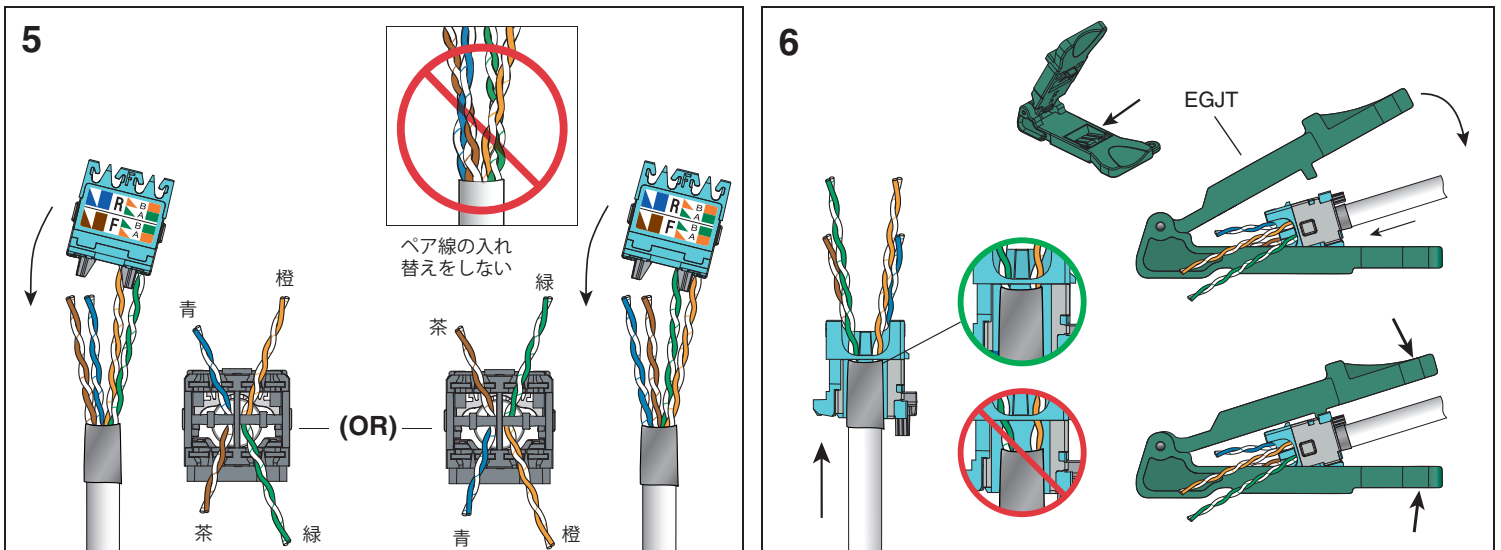
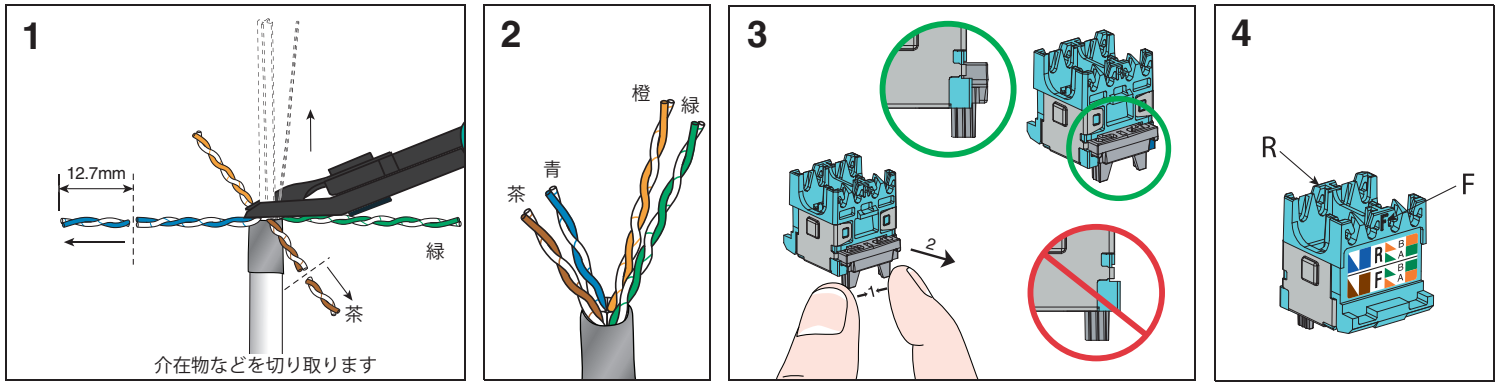
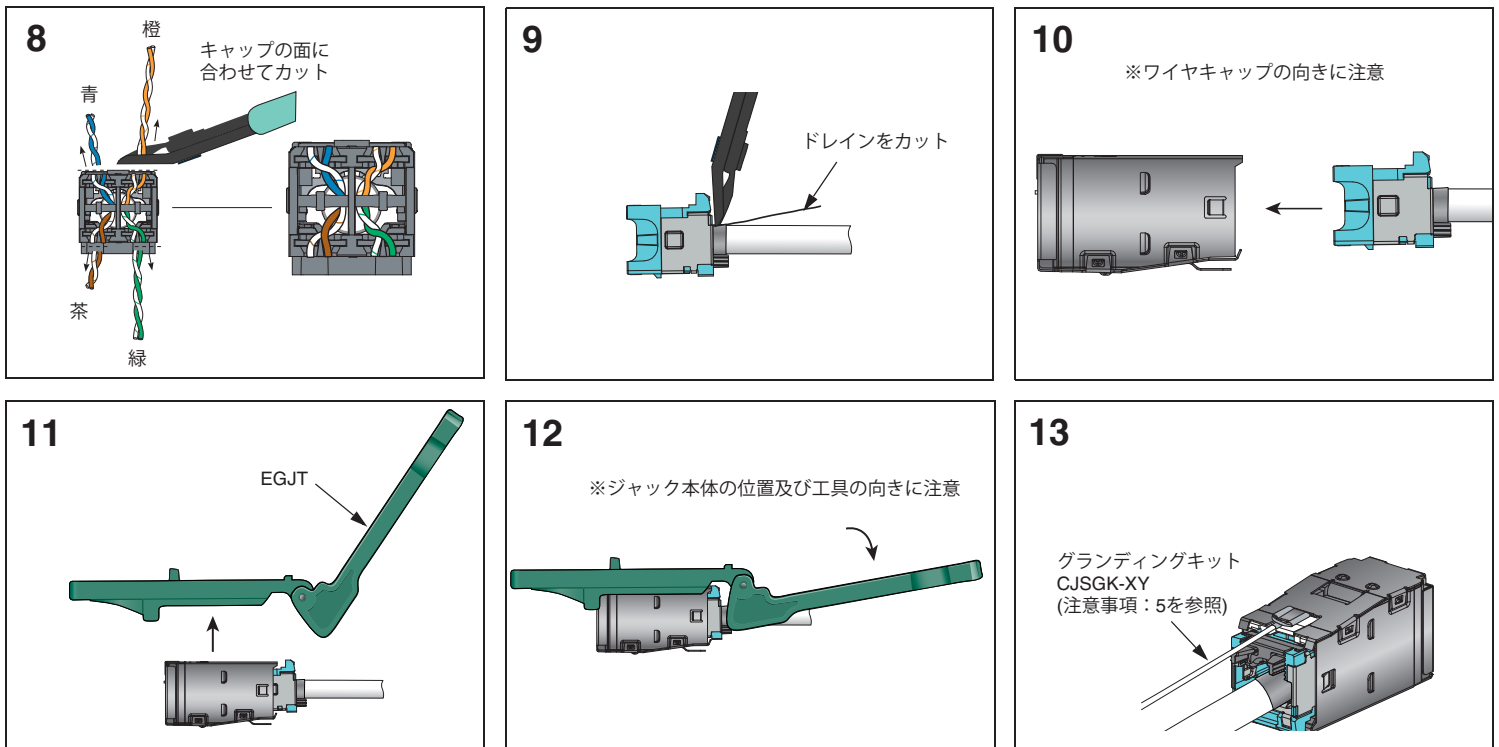


### ケーブル準備手順

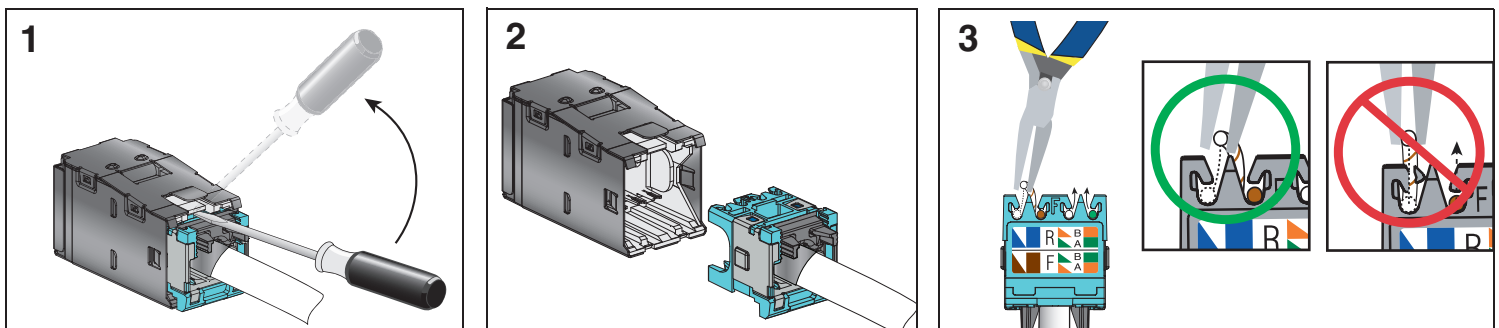


## 成端手順





## 取り外し手順



### 注意事項

- 仕様性能を十分に満たすために、TIA/EIA 568-C施工ガイドラインに沿った施工を行ってください。
- ジャック成端には導体絶縁径が0.64mmまでの22AWG単線及びより線、もしくは30AWG単線を使用できます。
- IDCは同一、またはそれより大きいサイズの導線を最小20回再成端できます。
- 技術情報と性能情報については、パンドウイトのカスタマーサービスまでお問い合わせください。
- シールド付きモジュージャック単体でのグランディングには、別売のグランディングキット(CJSGK-XY)が必要です。

全てのワイヤリングアクセサリと同様に、下記の概念に従ってください。

- 雷や嵐の中では通信ケーブルの施工は行わない。
- 特に水場で使用できるように設計されたコネクタを除き、濡れた場所での通信ケーブルの施工は行わない。
- 通信ラインがネットワークインターフェースから切り離されている時以外は、導線や端子を手で触れない。
- 通信ケーブルの施工や修理の際には警告文をよく読み、行ってください。

技術的なお問い合わせ  
パンドウイト カスタマーサービス

**PANDUIT**  
www.panduit.co.jp

E-mail : [jpn-toiawase@panduit.com](mailto:jpn-toiawase@panduit.com)

FAX : 03-6863-6100

TEL : 03-6863-6060