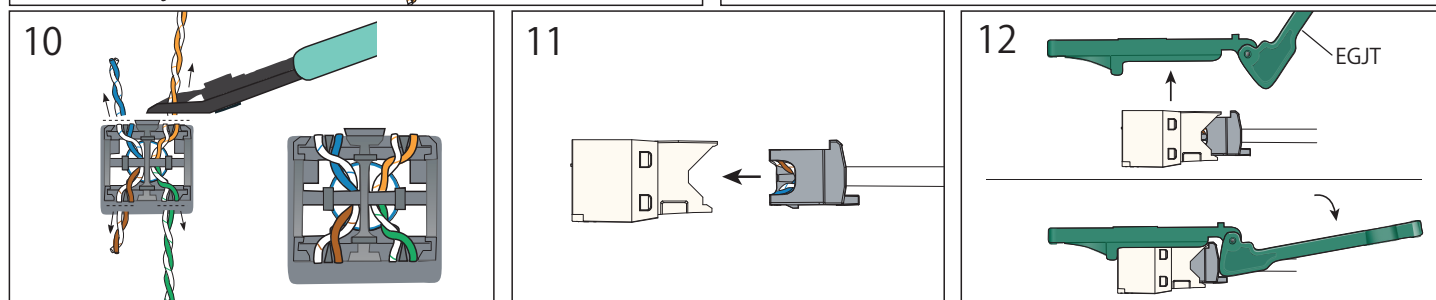
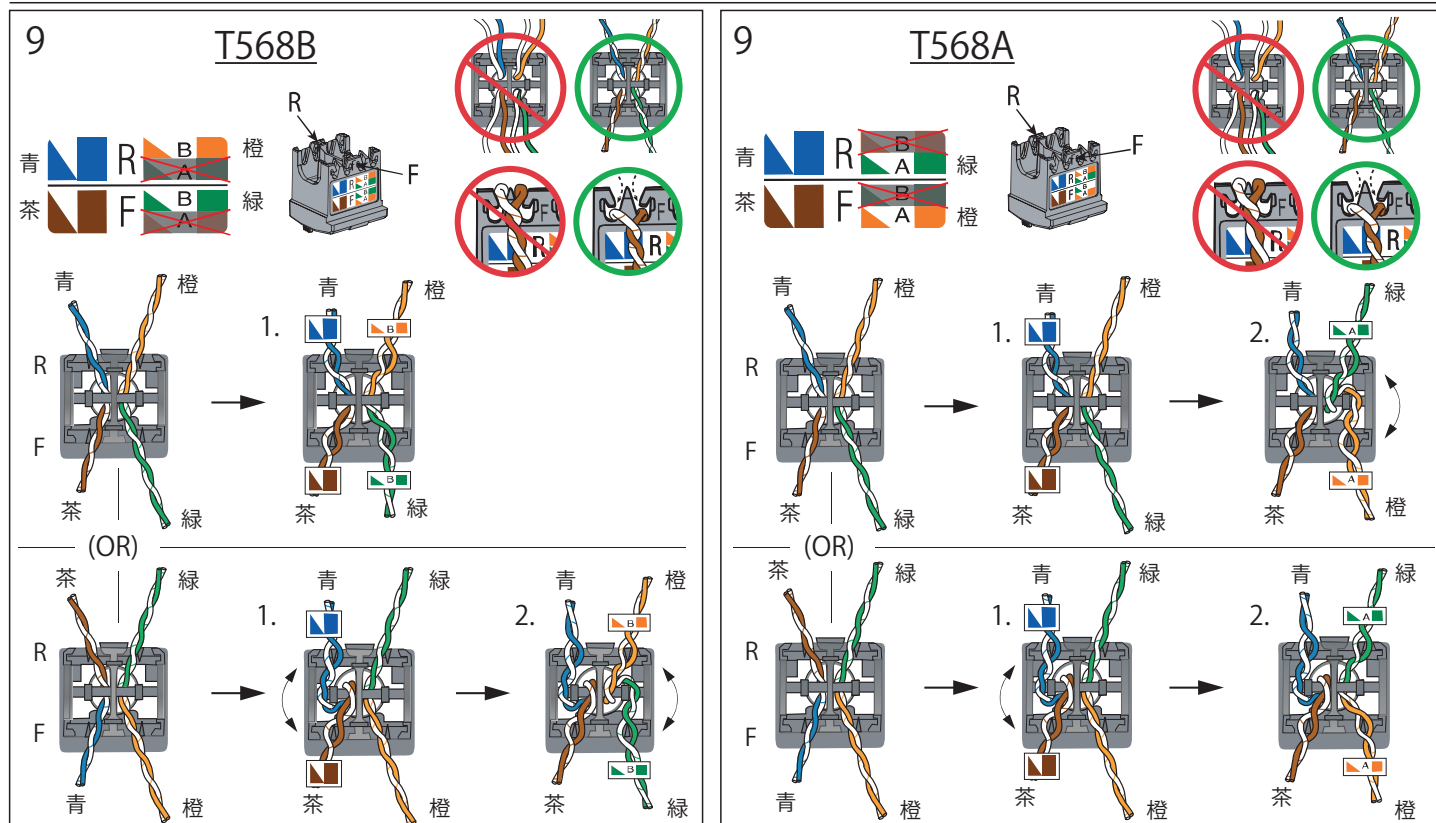


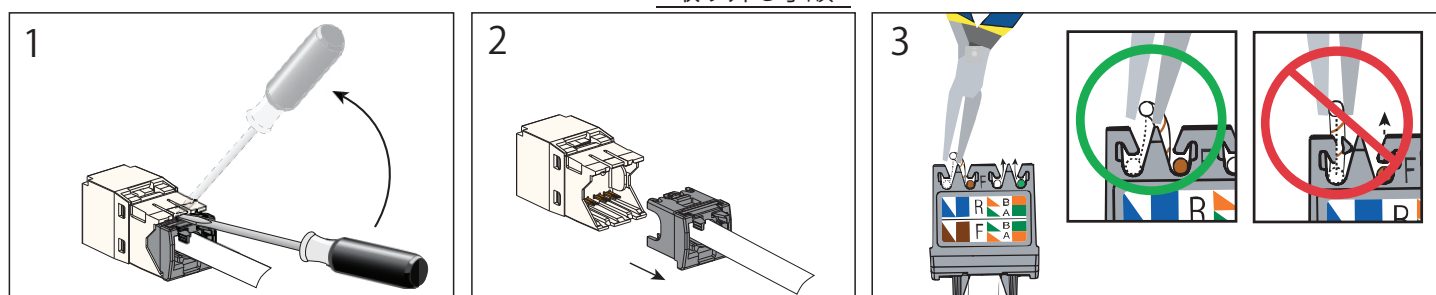
\*\*色を指定してください。

# ポート数を指定してください。

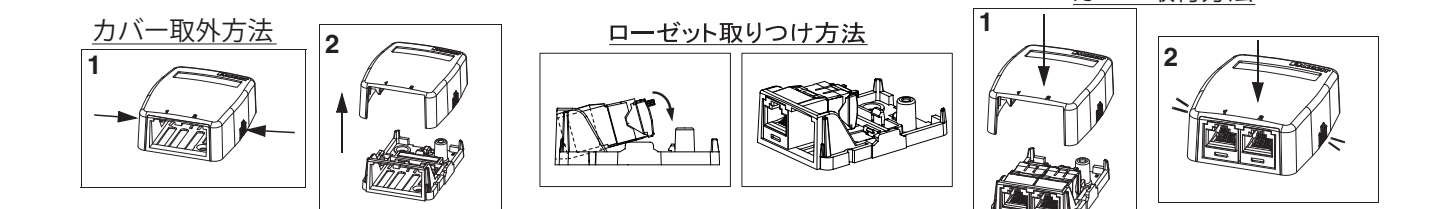
注意: バルクパッケージの TG スタイルモジュージャックは部品番号の最後に "-24" を追加してください。



## 取り外し手順



## カバー取付方法



## 注意事項

- 仕様性能を十分に満たすために、TIA/EIA 568C施工ガイドラインに沿った施工を行ってください。
- ジャック成端には導体絶縁径が1.57mmまでの22~26AWG単線及びより線を使用できます。
- IDCは同一、またはそれより大きいサイズの導線を最小20回再成端できます。
- 技術情報と性能情報については、バンドウイットのカスタマーサービスまでお問い合わせください。
- 全てのワイヤリングアクセサリと同様に、下記の概念に従ってください。
- 雷や嵐の中では通信ケーブルの施工は行わない。
- 特に水場で使用できるように設計されたコネクタを除き、濡れた場所での通信ケーブルの施工は行わない。
- 通信ラインがネットワークインターフェースから切り離されている時以外は、導線や端子を手で触れない。
- 通信ケーブルの施工や修理の際には警告文をよく読み、行ってください。

技術的なお問い合わせ  
バンドウイット カスタマーサービス

**PANDUIT**  
www.panduit.co.jp

E-mail : jpn-toiawase@panduit.com  
FAX : 03-6863-6100  
TEL : 03-6863-6060