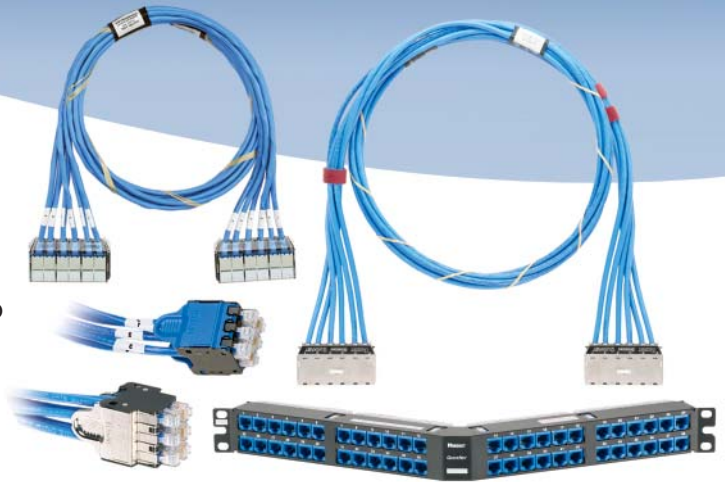


Sistema di cablaggio in rame QuickNet™

Il sistema di cablaggio in rame QuickNet™ offre una soluzione di cablaggio personalizzata e pre-terminata, che soddisfa requisiti esclusivi. Rapido e semplice da installare, questo sistema consente un veloce spiegamento della rete, un'affidabilità migliorata e un costo minimo di gestione, se comparato alle installazioni terminate sul campo.

Concepito tecnicamente per una massima flessibilità progettuale e un utilizzo ad alta densità di rack (fino a 48 porte in un singolo spazio di rack), il sistema offre assemblaggi cablati pre-terminati, collaudati al 100% in fabbrica, in lunghezze e configurazioni personalizzate. I pannelli di raccordo angolari e piatti QuickNet™ accettano cassette pre-terminate QuickNet™, adattatori per pannelli di permutazione ed elementi spaziatori, che si incastrano e si sconnettono a scatto, mediante una sola mano, per una rapida installazione.



Principali caratteristiche Vantaggi

Pre-terminato	Un ambiente controllato in fabbrica offre prestazioni di rete consistenti, riducendo al contempo la durata dell'installazione e le perdite sul sito, se si compara questo sistema alle installazioni terminate sul campo
Controllato in fabbrica al 100%	Elimina il tempo e il costo associati al collaudo sul sito e assicura prestazioni comprovate (scheda di dati del test di connessione permanente, fornita assieme a ciascun assemblaggio di cavi)
Ampia gamma di tipi di cavi e livelli di prestazioni	livelli di prestazioni disponibili per cavi di Categoria 6 UTP/FTP e Categoria 6A UTP/STP classificazione antincendio per il cavo LSZH
Ampia gamma di terminazioni e moduli personalizzati,	Gli assemblaggi di cavi consentono personalizzazioni che comprendono cassette pre-terminate, configurazioni a jack spine modulari e/o opzioni di cavi non terminati, per offrire flessibilità progettuale per tutte le installazioni, in lunghezze comprese tra 3 e 90 m (per incrementi di 0,5 m)
Design modulare	Le cassette pre-terminate si incastrano e sconnettono a scatto con i pannelli di permutazione QuickNet™ e includono una linguetta di rilascio integrale, per assicurare agevoli spostamenti, aggiunte e cambiamenti sul sito. L'adattatore per pannelli di permutazione accetta moduli Mini-Com™ per applicazioni UTP, a fibre ottiche e audiovisive
Densità standard ed elevata	Pannelli di permutazione QuickNet™, di forma angolare e piatta, consentono 24 e 48 porte in una singola unità rack, per un utilizzo efficiente dello spazio a rack
Identificazione dell'assemblaggio	Ogni etichetta di assemblaggio di cavo comprende un codice prodotto, il livello di prestazioni e un numero di serie di assicurazione della qualità per un'ulteriore tracciabilità; etichette personalizzate sono disponibili su richiesta
Collegamento equipotenziale integrato e	cassette schermate innovative, nonché un concetto di jack schermato forniscono un percorso lineare conduttivo per un collegamento equipotenziale corretto ai pannelli di permutazione schermati di metallo QuickNet™
Connettività a chiave (opzionale)	La connettività, distinguibile meccanicamente e visivamente, impedisce un inserimento non intenzionale in porte non adatte, siano esse a chiave o senza chiave, offrendo così una flessibilità aggiuntiva al progetto della rete, nonché una versatilità che soddisfa l'esigenza di una rete più discreta

Informazioni tecniche

- Ogni assemblaggio di cavi QuickNet™ viene collaudato in fabbrica secondo specifiche di collegamento elettrico permanente
- I sistemi di cablaggio in rame TX6A™ 10Gig™ superano i requisiti delle norme ANSI/TIA-568-C.2, ISO 110801 Categoria 6A/Classe EA Edizione 2.1 e IEEE 802.3an per la conformità ai requisiti 10GBASE-T
- Il sistema di cablaggio in rame TX6000™ supera i requisiti delle norme ANSI/TIA-568-C.2 e ISO 11801, 2a Edizione, Categoria 6/Classe E
- I moduli jack utilizzano la tecnologia brevettata Giga-TX™, che ottimizza le prestazioni mantenendo la geometria del doppio ed eliminando l'attorcigliamento dei conduttori
- Le spine modulari soddisfano tutti i requisiti applicabili della norma ANSI/TIA-568-C.2 e superano le specifiche IEC 60603-7

Sistema di cablaggio in rame QuickNet™

QuickNet™ Informazioni d'ordine dell'assemblaggio del cavo

Esempio:

Q	Z	L	X	C	B	C	B	X	X	3	M	5	E
1	2	3	4	5	6	7	8	9	10	11	12	13	14

Il codice prodotto QZLXCBCBXX3M5E rappresenta un assemblaggio di cavo da 3,5 metri QuickNet™, costituito da cavo di rame, colore bianco, LSZH, TX6A™ 10Gig™ UTP, completato da manicotti espandibili, con cassette pre-terminate, a ciascuna estremità, che contengono moduli jack blu TX6A™ 10Gig™ UTP.

1 – Q = QuickNet™

2 – Livello di prestazioni

A = Categoria 6A UTP (TX6A™ 10Gig™, 1a gen)

Z = Categoria 6A UTP (TX6A™ 10Gig™ con MaTriX)

X = Categoria 6A UTP (TX6A-SD™ 10Gig™ con SD MaTriX)

H = Categoria 6A S/FTP (TX6A™ 10Gig™)

U = Categoria 6A STP Stranded (TX6A™ 10Gig™)

T = Categoria 6A U/FTP (TX6A™ 10Gig™)

C = Categoria 6 UTP (TX6000™)

L = Categoria 6 F/UTP (TX6000™)

3 – L = LSZH

4 – X = colore del cavo di mercato

5 – Estremità a terminazione 1

C = cassetta, J = moduli jack

K = moduli jack sfalsati a destra

L = moduli jack sfalsati a sinistra

6 – Jack per estremità a terminazione 1

Colore del modulo*

A = bianco artico, B = blu,

E = avorio elettrico, G = verde,

H = bianco avorio, I = grigio internazionale,

L = nero, O = arancione, R = rosso,

V = viola, W = bianco, Y = giallo
(Moduli jack schermati, disponibili in nero soltanto)

7 – Estremità a terminazione 2

A = pacchetto spine*

R = pacchetto spine per ricettacolo

C = cassetta, J = moduli jack

P = spine modulari

K = moduli jack sfalsati a sinistra

L = moduli jack sfalsati a destra

Q = spine modulari sfalsate a destra

S = spine modulari sfalsate a sinistra

U = non terminato

O = non terminato, con cassetta e

Moduli jack per terminazione sul sito

8 – Jack per estremità a terminazione 2

Colore del modulo*

A = bianco artico, B = blu,

E = avorio elettrico, G = verde,

H = bianco avorio, I = grigio internazionale,

L = nero, O = arancione, R = rosso,

V = viola, W = bianco, Y = giallo

S = argento (solo nella confezione per

spina per ricettacolo)

X = opzione di colore non disponibile per

spine modulari od opzioni non terminate

(Moduli jack schermati, disponibili in nero soltanto)

9 – Opzioni di assemblaggio

P = occhiello di trazione

X = nessuna opzione d'assemblaggio

richiesta

10 – Apposizione di etichette personalizzate**

L = etichetta di assemblaggio personalizzata

C = etichette personalizzate per cavi

B = assemblaggio ed etichette per cavi

personalizzati

X = nessuna etichetta personalizzata

richiesta

11 – Lunghezza dell'assemblaggio

3 – 09 metri

12 – M = lunghezza metrica

13 – Lunghezza aggiuntiva (per incrementi da 0,5)

0 = Nessuna lunghezza parziale

5 = 0,5 m di lunghezza parziale

14 – Opzione raggruppata

Lasciare vuoto per Kevlar standard

avvolgimento del filetto.

E = manicotto espandibile

G = manicotto da 5 m a ogni estremità

QuickNet™ Informazioni per ordine di pannelli di permutazione e accessori

Codice prodotto	Descrizione del prodotto	N° di Rack Spazi	Std. Pacch. Q.tà
QAPP24BL	Pannello di permutazione angolare a 24 porte.	1	1
QAPP48HDBL	Pannello di permutazione angolare ad alta densità, a 48 porte.	1	1
QAPP48HDVNSBL	Pannello di prolunga angolare ad alta densità, a 48 porte, con numerazione verticale prestampata su ciascuna porta, per applicazioni commutate.	1	1
QPP24BL	Pannello di permutazione piatto a 24 porte.	1	1
QPP48HDBL	Pannello di permutazione piatto ad alta densità, a 48 porte.	1	1
QPP48HDVNSBL	Pannello di permutazione angolare ad alta densità, a 48 porte, con numerazione verticale prestampata su ciascuna porta, per applicazioni commutate.	1	1
QSP24BL	Pannello di permutazione piatto, completamente metallico, schermato, a 24 porte, da utilizzare con cassette preterminate e schermate QuickNet™ e moduli jack schermati.	1	1
QSP48HDBL	Pannello di permutazione piatto, completamente metallico, schermato, a 48 porte, da utilizzare con cassette preterminate e schermate QuickNet™ e moduli jack schermati.	1	1
QASP24BL	Pannello di permutazione angolare, completamente metallico, schermato, a 24 porte, da utilizzare con cassette pre-terminate e schermate QuickNet™ e moduli jack schermati.	1	1
QASP48HDBL	Pannello di permutazione angolare, completamente metallico, schermato, a 48 porte, da utilizzare con cassette pre-terminate e schermate QuickNet™ e moduli jack schermati.	—	1
QPPABL	L'adattatore per pannelli di permutazione accetta tutti i moduli Mini-Com™ per applicazioni multimediali.	—	1
QPPBBL	Gli spaziatori per pannelli di permutazione riservano il posto per un utilizzo futuro e dispongono di un proprio flusso d'aria e raffreddamento.	—	1
QPPLC24	Kit etichette e copri-etichette per pannelli di permutazione a 24 porte QuickNet™.	—	1
QPPRT	L'utensile di rimozione consente l'asporto di singoli cavi dal pacchetto di spine senza interrompere le altre connessioni di rete.	—	1
QPPLD6-X	Il dispositivo di bloccaggio impedisce la rimozione non autorizzata di cavi dal pacchetto di spine.	—	10
QPPN6***	L'alloggiamento individuale QuickNet™ per pacchetto di spine accoglie sei spinotti modulari RJ45.	—	1
QPPNR6S	L'alloggiamento individuale QuickNet™ per pacchetto di spine a ricettacolo accoglie sei spinotti modulari RJ45.	—	1

*Uno spazio di rack = 1,75" (44,45 mm).

**Opzione di colore non disponibile per spine modulari od opzioni non terminate. Tutte le spine modulari sono di colore chiaro, mentre i moduli jack schermati sono neri. Pacchetti di spine disponibili in B = blu, W = bianco, R = rosso o L = nero.

***Le etichette di assemblaggio personalizzato dei cavi sono disponibili fino a 18 caratteri; le etichette per cavi singoli sono disponibili fino a 15 caratteri.

****Per la designazione dei colori, aggiungere BL (nero), BU (blu), RD (rosso) o WH (bianco). Per le configurazioni a 8 o 12 pacchetti, sostituire 6, nel codice prodotto, con 8 o 12.

Ad esempio, il codice prodotto per un pacchetto di spine blu, a 8 pacchetti, è QPPN8BU.

Tutte le connessioni sono cablate T568B. I risultati del test di connessione permanente vengono consegnati con ciascun assemblaggio di cavi. Tutti gli assemblaggi di cavi personalizzati non sono rimborsabili e il quantitativo d'ordine minimo è di una unità. Il colore di mercato dei cavi è bianco per tutte le opzioni di cavi summenzionate, ad eccezione del tipo U (Categoria 6A Stranded TX6A™ 10Gig™), il cui colore è il grigio internazionale.

WORLDWIDE SUBSIDIARIES AND SALES OFFICES

PANDUIT CANADA
Markham, Ontario
cs-cdn@panduit.com
Phone: 800.777.3300

PANDUIT EUROPE LTD.
London, UK
cs-emea@panduit.com
Phone: 44.20.8601.7200

PANDUIT SINGAPORE PTE. LTD.
Republic of Singapore
cs-ap@panduit.com
Phone: 65.6305.7575

PANDUIT JAPAN
Tokyo, Japan
cs-japan@panduit.com
Phone: 81.3.6863.6000

PANDUIT LATIN AMERICA
Guadalajara, Mexico
cs-la@panduit.com
Phone: 52.33.3777.6000

PANDUIT AUSTRALIA PTY. LTD.
Victoria, Australia
cs-aus@panduit.com
Phone: 61.3.9794.9020

For a copy of Panduit product warranties, log on to www.panduit.com/warranty

For more information

Visit us at www.panduit.com

Contact Customer Service by email: cs@panduit.com
or by phone: 800.777.3300 and reference COCB14-IT

PANDUIT™

©2012 Panduit Corp.
ALL RIGHTS RESERVED.
Product Bulletin Number **WW-COCB14-IT**
2/2012