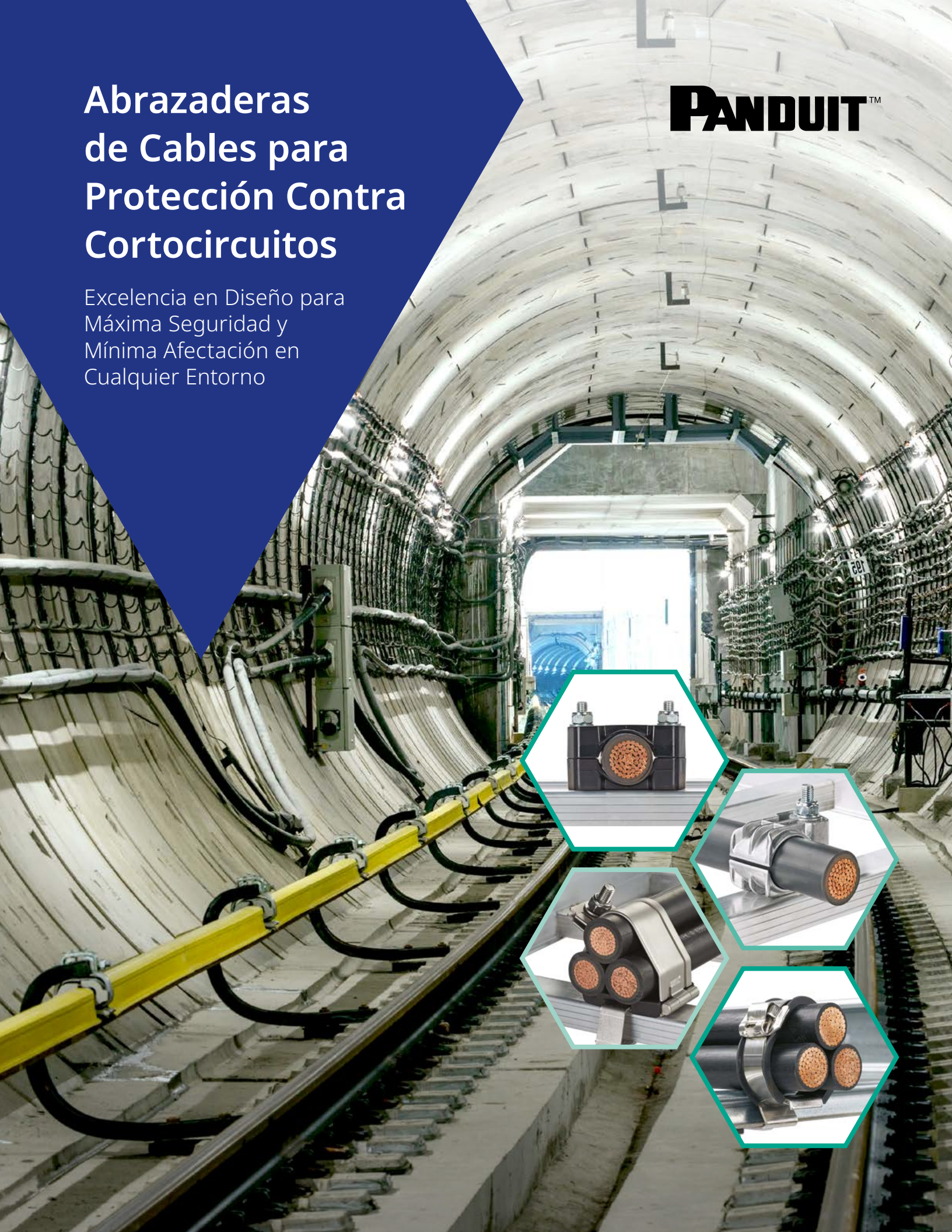


Abrazaderas de Cables para Protección Contra Cortocircuitos

Excelencia en Diseño para Máxima Seguridad y Mínima Afecación en Cualquier Entorno

PANDUIT™



Reducen los Costos del Proyecto y el Tiempo de Instalación

Descubra la abrazadera ideal para sus necesidades con la extensa gama de soluciones de abrazaderas de Panduit.

Diseñadas para asegurar cableado en caso de un cortocircuito, nuestras abrazaderas priorizan la seguridad y minimizan las afectaciones y el daño al personal y la propiedad.

Creadas para instalarse fácilmente en varias aplicaciones y entornos hostiles, nuestras abrazaderas ofrecen confiabilidad y seguridad superiores. Elija Panduit para productividad y paz mental en el trabajo, sabiendo que tiene el producto ideal para los requisitos específicos de su aplicación.



Su diseño sencillo e inteligente aumenta la productividad



Compatible con una variedad de escaleras portacables y cables



Soportes de montaje y herramienta de instalación únicos en la industria



Probado conforme al estándar IEC 61914, el último y más reconocido a nivel mundial en materia de pruebas de abrazaderas para cables



Enfoque colaborativo y consultivo para la especificación de abrazaderas de cables, respaldado por un equipo



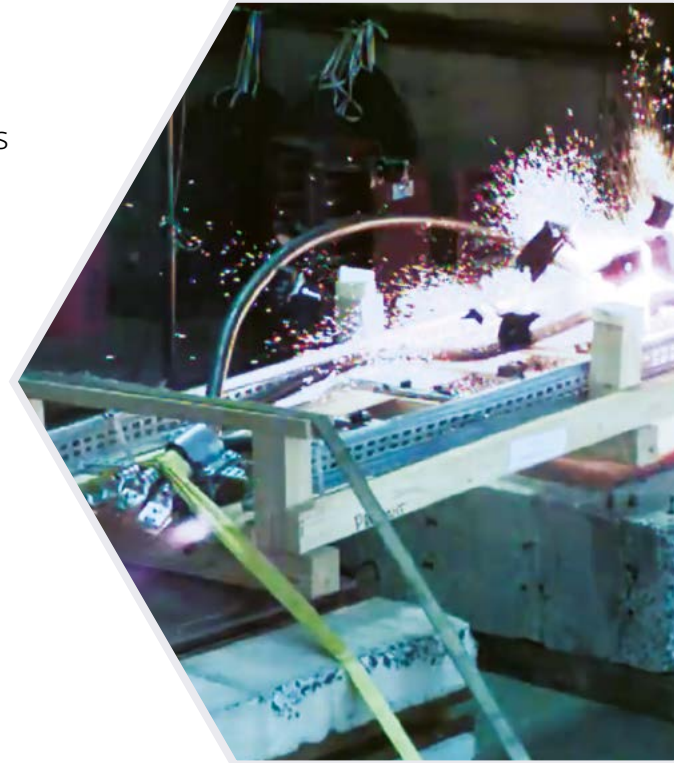
Para la línea completa de soluciones de Abrazaderas, visite panduit.com/cable-cleats

¿Por qué usar Abrazaderas para Cables?

IEC 61914* es el estándar de prueba de abrazaderas para cables más completo y aceptado en todo el mundo.

Establece requisitos para:

- ▶ Rango de temperatura
- ▶ Resistencia suficiente a la propagación de llamas
- ▶ Pruebas de carga lateral
- ▶ Pruebas de carga lateral axial
- ▶ Resistencia a los golpes
- ▶ Resistencia a los rayos UV
- ▶ Resistencia a las fuerzas electromecánicas
- ▶ Resistencia a la corrosión



Durante un cortocircuito, la tensión electromecánica máxima entre conductores se produce en 0.005 segundos o antes

Los interruptores termomagnéticos típicos y otros dispositivos de protección se disparan e interrumpen un fallo entre 0.06 y 0.1 segundos

Las abrazaderas de cable de Panduit realizan su función en esos primeros 0.005 segundos (es decir, en el pico de kA) antes de que un interruptor se dispare e interrumpa un fallo



¿Sabía qué?

Requisitos de Cumplimiento

NEC 392.20(C) no especifica cómo proteger contra movimiento excesivo de cables por cortocircuito; sin embargo, IEC 61914 indica métodos de prueba para cumplir los requisitos de NEC.

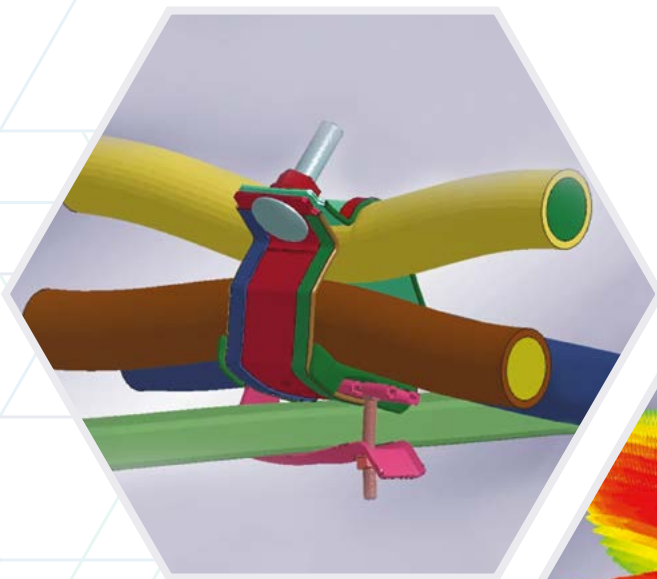
*Current industry standards.



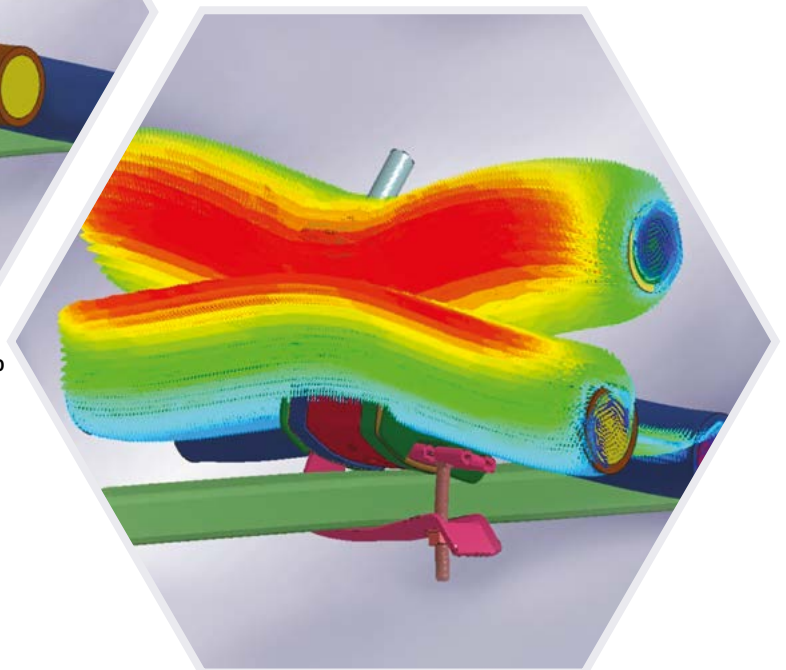
Desarrollo e Investigación:

Hemos creado un programa de última generación galardonado con el premio ANSYS, que simula la composición del material de nuestras abrazaderas para cables y las fuerzas electromecánicas presentes en una falla de cortocircuito, preparando nuestras abrazaderas para la prueba según los estándares IEC 61914.

A continuación, las abrazaderas se someten a un cortocircuito bajo tensión en un laboratorio de pruebas para validar el cumplimiento de esta norma. El programa de simulación es una potente herramienta que nos ayuda a seleccionar los materiales más adecuados para nuestras abrazaderas, de modo que funcionen según su valor nominal de kA probado durante una falla de cortocircuito.



Prueba en vivo de cortocircuito en un laboratorio de prueba para validar el cumplimiento con el estándar.



Optimice la selección de Abrazaderas con Cleat kAlculator™

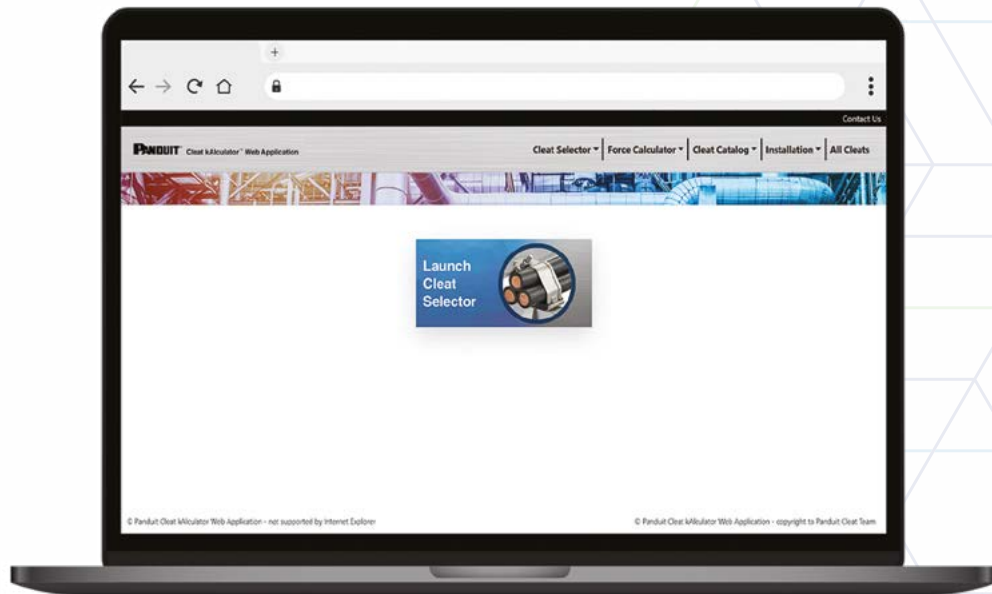
Elegir la Abrazadera de Cable **adecuada** nunca ha sido tan fácil

Evite los daños resultantes de un cortocircuito mediante la especificación e instalación de las Abrazaderas Panduit

- ▶ **SELECCIONE** el arreglo de los cables
- ▶ **INGRESE** la corriente pico de cortocircuito
- ▶ **INGRESE** el diámetro del cable

Cleat kAlculator simplifica y acelera el proceso de encontrar la abrazadera adecuada para el tamaño de cable y los requisitos actuales. Despídase de los cálculos largos y asegure recomendaciones precisas sin esfuerzo.

Acceda a la aplicación web de Abrazaderas en PC, visite panduit.com/cable-cleat-kalculator



Índice

Descripción General de Abrazaderas Panduit	7
Abrazaderas y Accesorios para Cables de Acero Inoxidable	8-13
Herramientas de Instalación de Abrazaderas para Cables	14-17
Abrazaderas de Aluminio para Cables	18-23
Abrazaderas de Polímero para Cables.....	24-29
Soluciones Integrales para Instalaciones Eléctricas y de Redes.....	30-31

Arreglo de los Cables



Soluciones de Abrazaderas



Producto	Abrazadera Tipo Trébol		Abrazadera de Fleje c/Hebilla	Abrazadera de Cinturón de Bloqueo
Material	Acero Inoxidable			
Rangos de Diámetro	20 - 25mm			
	23 - 28mm		12 - 45mm	12 - 95mm
	26 - 32mm	50 - 57mm	45 - 70mm	95 - 120mm
	30 - 36mm	54 - 61mm	70 - 95mm	95 - 150mm
	34 - 40mm	58 - 65mm	95 - 120mm	120 - 150mm
	38 - 44mm	62 - 69mm	120 - 150mm	150 - 195mm
	42 - 48mm		150 - 170mm	
	46 - 52mm			



Producto	Abrazadera Tipo Trébol		Abrazadera de 2 Orificios	Abrazadera de 1 Orificio
Material	Aluminio			
Rangos de Diámetro	23 - 26mm			10 - 13mm
	25 - 28mm	43 - 47mm	38 - 46mm	13 - 16mm
	27 - 30mm	46 - 51mm	46 - 58mm	16 - 19mm
	29 - 32mm	50 - 56mm	58 - 70mm	19 - 23mm
	31 - 35mm	50 - 56mm	70 - 83mm	23 - 27mm
	34 - 38mm	55 - 61mm	83 - 97mm	27 - 32mm
	37 - 41mm	60 - 67mm	97 - 109mm	32 - 38mm
	40 - 44mm	66 - 75mm	109 - 120mm	38 - 46mm
				46 - 51mm
				51 - 57mm



Producto	Abrazadera Tipo Trébol		Abrazadera de 2 Orificios	Abrazadera de 1 Orificio
Material	Polímero			
Rangos de Diámetro	22 - 28mm		38 - 46mm	10 - 13mm
	26 - 33mm		46 - 58mm	13 - 16mm
	31 - 39mm		58 - 70mm	16 - 19mm
	37 - 45mm		70 - 83mm	19 - 23mm
	43 - 52mm		83 - 97mm	23 - 27mm
	50 - 60mm		97 - 109mm	27 - 32mm
			109 - 120mm	32 - 38mm
			120 - 135mm	38 - 46mm
			135 - 150mm	46 - 51mm
		150 - 165mm	51 - 57mm	



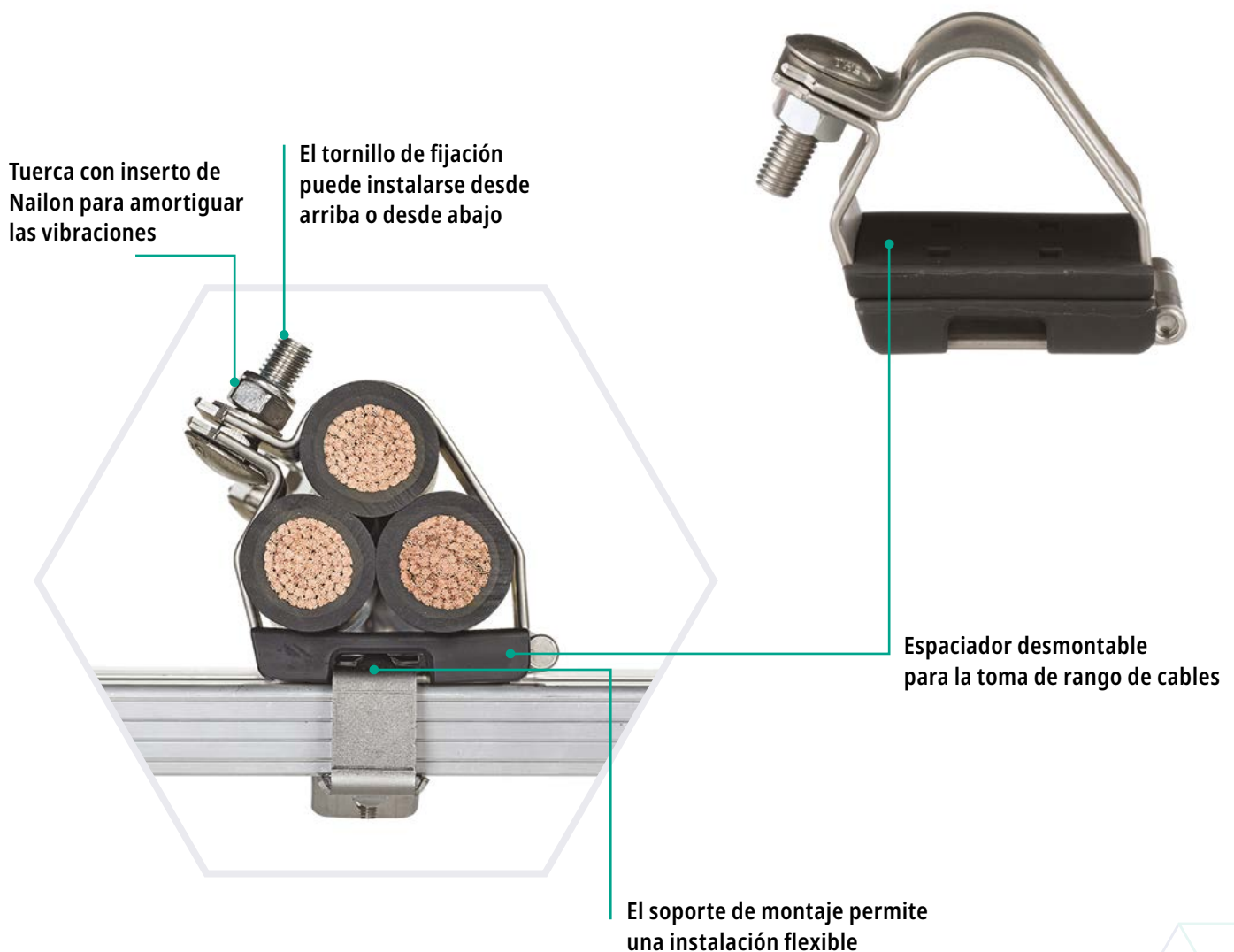
Soluciones de Abrazaderas a la Medida
 Para soluciones personalizadas de ingeniería y soporte técnico, visite panduit.com/cable-cleats



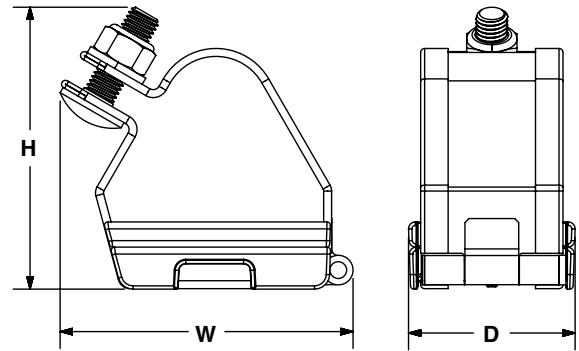
Abrazadera Tipo Trébol de Acero Inoxidable

La **Abrazadera para Cables Tipo Trébol de Acero Inoxidable** ofrece protección contra entornos extremos y fallas de corriente de cortocircuito elevado. Está hecha de acero inoxidable 316L, disponible en varios tamaños, con gran capacidad de toma y adecuado para arreglos de cable tipo trébol.

La abrazadera se puede instalar después de tender el cable usando un soporte de montaje Panduit o antes de tenderlo, instalándolo directamente en el peldaño de la bandeja para cables mediante un orificio de fijación usando un tornillo M8.



Abrazadera Tipo Trébol de Acero Inoxidable



Número de Parte	Rango de Diámetro del Cable mm (Pulg.)	H mm (Pulg.)	W mm (Pulg.)	D mm (Pulg.)	Peso g (Lb.)	Orificios de Montaje
CCSSTR2025-X	20 - 25 (0.79 - 0.98)	87 (3.43)	86 (3.39)	63 (2.48)	417 (0.92)	1 X M8
CCSSTR2328-X	23 - 28 (0.91 - 1.10)	91 (3.58)	90 (3.54)		439 (0.97)	
CCSSTR2632-X	26 - 32 (1.02 - 1.26)	95 (3.74)	97 (3.82)		480 (1.06)	
CCSSTR3036-X	30 - 36 (1.18 - 1.42)	100 (3.94)	105 (4.13)		518 (1.14)	
CCSSTR3440-X	34 - 40 (1.34 - 1.58)	108 (4.25)	111 (4.37)		547 (1.21)	
CCSSTR3844-X	38 - 44 (1.50 - 1.73)	108 (4.25)	119 (4.69)		581 (1.28)	
CCSSTR4248-X	42 - 48 (1.65 - 1.89)	112 (4.41)	126 (4.96)		613 (1.35)	
CCSSTR4652-X	46 - 52 (1.81 - 2.05)	117 (4.61)	133 (5.24)		647 (1.43)	
CCSSTR5057-X	50 - 57 (1.97 - 2.24)	123 (4.84)	143 (5.63)		686 (1.51)	
CCSSTR5461-X	54 - 61 (2.13 - 2.40)	130 (5.12)	150 (5.91)		720 (1.59)	
CCSSTR5865-X	58 - 65 (2.28 - 2.56)	138 (5.43)	157 (6.18)		754 (1.66)	
CCSSTR6269-X	62 - 69 (2.44 - 2.72)	145 (5.71)	165 (6.50)		782 (1.72)	

Resumen de Pruebas de Cortocircuito*

Aprenda cómo operan las Abrazaderas Panduit ante varias potencias, fuerzas y pesos durante cortocircuitos.

Arreglo Tipo Trébol			
Diámetro del Cable de 38mm	Diámetro del Cable de 38mm	Diámetro del Cable de 35mm	Diámetro del Cable de 38mm
Un Evento de Cortocircuito (Cláusula 6.4.4) Separación de 300mm	Dos Eventos de Cortocircuito (Cláusula 6.4.5.) Separación de 300mm	Un Evento de Cortocircuito (Cláusula 6.4.4.) Separación de 600mm	Dos Eventos de Cortocircuito (Cláusula 6.4.5.) Separación de 600mm
0.1 seg	0.1 seg	0.1 seg	0.1 seg
Pico de 172 kA	Pico de 167 kA	Pico de 143 kA	Pico de 125 kA
8926 Lbf (39.77 kN)	8926 Lbf (39.77 kN)	13398 Lbf (59.5 kN)	9429 Lbf (41.9 kN)

*Cumplimiento de pruebas según IEC 61914 utilizando las instalaciones de KEMA; servicios independientes de pruebas, inspección y certificación acreditados por ISO 17025 (IEEE, IEC, UL, and ANSI) para equipos de energía eléctrica.

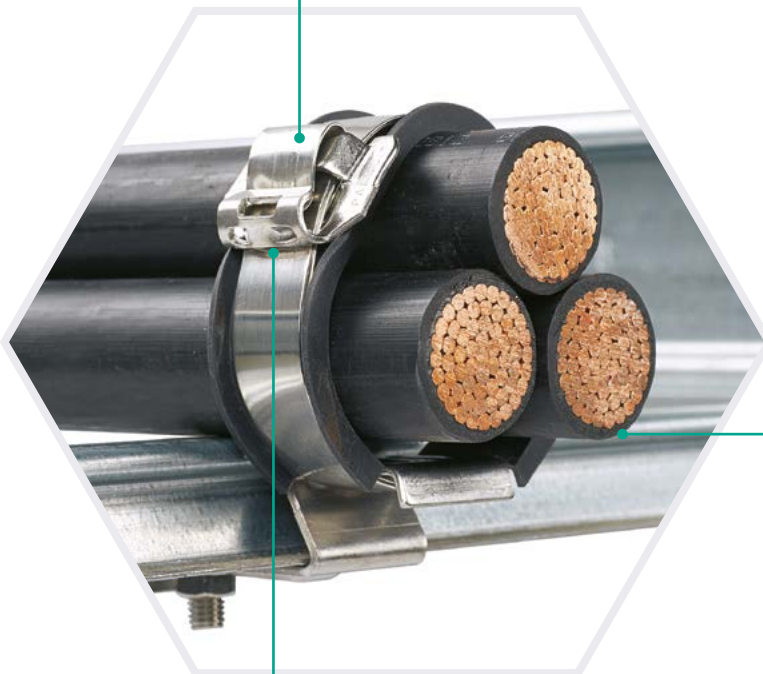


Abrazadera de Fleje con Hebilla de Acero Inoxidable

Las **Abrazaderas Tipo Fleje con Hebilla de Acero Inoxidable** son una opción eficaz para brindar protección contra los cortocircuitos elevado en entornos hostiles. La correa está hecha de acero inoxidable 316L, tiene un rango de cables inherente y es compatible con cables cuádruples, de trébol y multinúcleos.

La abrazadera se instala después de tender el cable mediante un soporte de montaje único en el sector. Se tensa y se corta utilizando una herramienta de instalación manual de tipo trinquete o una herramienta de instalación con tornillo de tensión. Las correas tienen bordes redondeados para evitar dañar el cable y suelen utilizarse en combinación con una funda acolchonada insertada entre la correa y el cable para mayor protección.

El diseño de la hebilla proporciona un acabado de perfil bajo

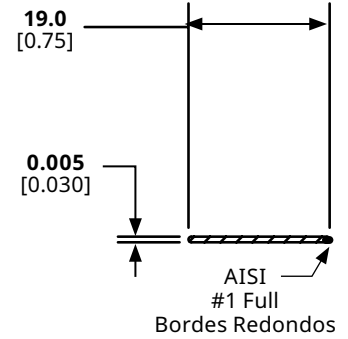
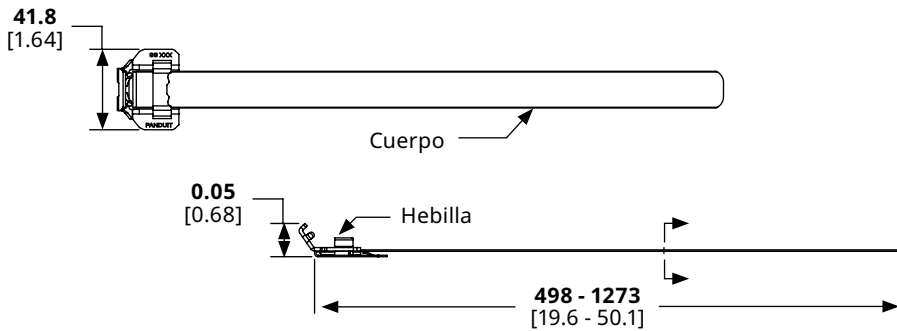


Compatible con una variedad de bandejas portacables y cables

Las superficies lisas y los bordes redondeados reducen el riesgo de daños en el aislamiento de los cables



Abrazadera de Fleje con Hebilla de Acero Inoxidable



Dimensiones en pulgadas.
[Dimensiones en corchetes son métricas].

Número de Parte	Multinúcleo/Plano		Trébol		Cuádruple		Ancho mm (Pulg.)	Long. mm (Pulg.)	Cant. Est. Paq.
	Rango de Diámetro de Cable de Doble Bucle mm (Pulg.)	Rango de Diámetro de Cable de Triple Bucle mm (Pulg.)	Rango de Diámetro de Cable de Doble Bucle mm (Pulg.)	Rango de Diámetro de Cable de Triple Bucle mm (Pulg.)	Rango de Diámetro de Cable de Doble Bucle mm (Pulg.)	Rango de Diámetro de Cable de Triple Bucle mm (Pulg.)			
MS4W75T30-Q6	12 - 45 (0.47 - 1.77)	12 - 30 (0.47 - 1.18)	12 - 20 (0.47 - 0.79)	-	-	-	19.10 (0.75)	498 (19.6)	25
MS6W75T30-Q6	45 - 70 (1.77 - 2.76)	30 - 46 (1.18 - 1.81)	20 - 30 (0.79 - 1.18)	12 - 20 (0.47 - 0.79)	12 - 25 (0.47 - 0.98)	-		673 (26.5)	
MS8W75T30-Q6	70 - 95 (2.76 - 3.74)	46 - 63 (1.81 - 2.48)	30 - 42 (1.18 - 1.65)	20 - 26 (0.79 - 1.02)	25 - 36 (0.98 - 1.42)	12 - 22 (0.47 - 0.87)		831 (32.7)	
MS10W75T30-Q6	95 - 120 (3.74 - 4.72)	63 - 80 (2.48 - 3.15)	42 - 58 (1.65 - 2.28)	26 - 35 (1.02 - 1.38)	36 - 49 (1.42 - 1.93)	22 - 30 (0.87 - 1.18)		991 (39.0)	
MS12W75T30-Q6	120 - 150 (4.72 - 5.91)	80 - 100 (3.15 - 3.94)	58 - 72 (2.28 - 2.83)	35 - 44 (1.38 - 1.73)	49 - 61 (1.93 - 2.4)	30 - 37 (1.18 - 1.46)		1135 (44.7)	
MS14W75T30-Q6	150 - 170 (5.91 - 6.69)	100 - 113 (3.94 - 4.45)	72 - 86 (2.83 - 3.39)	44 - 53 (1.73 - 2.09)	61 - 73 (2.4 - 2.87)	37 - 45 (1.46 - 1.77)		1273 (50.1)	

Resumen de Pruebas de Cortocircuito¹

MS##W75T30-Q6 Producto de Doble Bucle			
Formación de Trébol			
Diámetro del Cable de 37mm	Diámetro del Cable de 38mm	Diámetro del Cable de 39mm	Diámetro del Cable de 39mm
Un Evento de Cortocircuito (Cláusula 6.4.4) separación de 300mm	Dos Eventos de Cortocircuito (Cláusula 6.4.5) separación de 300 mm	Un Evento de Cortocircuito (Cláusula 6.4.4) separación de 600mm	Dos Eventos de Cortocircuito (Cláusula 6.4.5) separación de 600mm
153 kA	142 kA	109 kA	109 kA
7254 lbf (32.3 kN)	6084 lbf (27.1 kN)	6960 lbf (31.0 kN)	6960 lbf (31.0 kN)
Todos los Números de Parte Listados Arriba			
Formación de Trébol			
Diámetro del Cable de 39mm	Diámetro del Cable de 39mm		
Un Evento de Cortocircuito (Cláusula 6.4.4) separación de 300 mm	Dos Eventos de Cortocircuito (Cláusula 6.4.5) Separación de 300 mm		
188 kA	188 kA		
10391 lbf (46.2 kN)	10391 lbf (46.2 kN)		

¹Cumplimiento de pruebas según IEC 61914 utilizando las instalaciones de KEMA; servicios independientes de pruebas, inspección y certificación acreditados por (IEEE, IEC, UL, y ANSI) para equipos de energía eléctrica.

Aunque las Abrazaderas son probadas para cumplir con el estándar de CSA C22.2 No. 61914, es responsabilidad del instalador cumplir con las regulaciones y códigos locales aplicables.



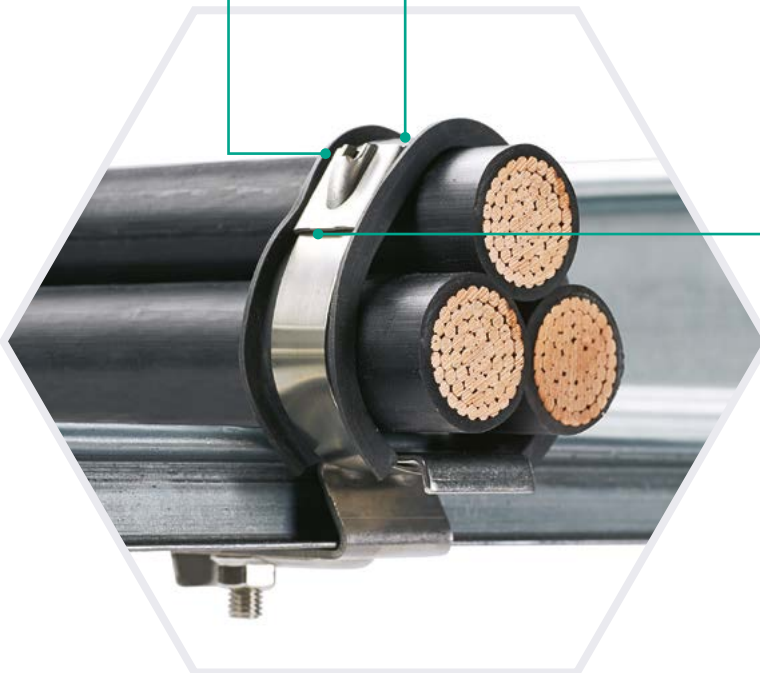
Abrazadera de Correa de Bloqueo de Acero Inoxidable

Las **Abrazaderas de Correa de Bloqueo de Acero Inoxidable** son una opción eficaz para brindar protección contra los requisitos de corriente de falla por cortocircuitos de baja a media intensidad en entornos hostiles. La correa está hecha de acero inoxidable 316L, tiene un rango de cable inherente y es compatible con cables cuádruples, de trébol y multinúcleos.

La abrazadera se instala después de tender el cable mediante un soporte de montaje único en el sector. Se tensa y se corta con una herramienta de instalación tipo trinquete operada por batería, electromecánica o manual. Las correas tienen bordes redondeados para evitar dañar el cable y suelen utilizarse en combinación con una funda acolchonada insertada entre la correa y el cable para mayor protección.

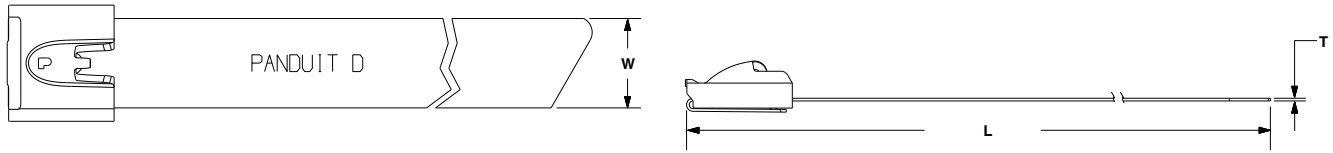
Cabezal con cierre automático para una alta tensión retenida

El corte de la abrazadera elimina los bordes afilados expuestos



Las superficies lisas y los bordes redondeados reducen el riesgo de daños en el aislamiento de los cables

Abrazadera de Correa de Bloqueo de Acero Inoxidable



Número de Parte	Rango de Diámetro de Cable Tipo Trébol de Doble Bucle mm (Pulg.)	Rango de Diámetro de Cable Multinúcleo de Doble Bucle Plano mm (Pulg.)	Rango de Diámetro de Cable para Cuádruple mm (Pulg.)	W mm (Pulg.)	T mm (Pulg.)	L mm (Pulg.)
MLT4DH-L316				7.9 (0.31)	0.25 (0.010)	711 (28.0)
MLT4DH-L						
MLT4DEH15-Q316	12 - 42 (0.47 - 1.65)	12 - 95 (0.47 - 3.74)	12 - 36 (0.47 - 1.42)	12.7 (0.50)		749 (29.5)
MLT4DSH-Q316				15.9 (0.63)		
MLT4DSH-Q						
MLT6DEH15-Q316	42 - 72 (1.65 - 2.84)	95 - 150 (3.74 - 5.91)	36 - 61 (1.42 - 2.40)	12.7 (0.50)	0.38 (0.015)	1054 (41.5)
MLT6DSH-Q316				15.9 (0.62)		
MLT6DSH-Q						
MLT8DEH15-Q316	72 - 100 (2.84 - 3.94)	150 - 195 (5.91 - 7.68)	61 - 85 (2.40 - 3.35)	12.7 (0.50)		1359 (53.5)
MLT8DSH-Q316				15.9 (0.63)		
MLT8DSH-Q						

Resumen de Pruebas de Cortocircuito¹

Producto MLT#DH-L316			
Formación de Trébol			
Diámetro del Cable de 39 mm	Diámetro del Cable de 39 mm	Diámetro del Cable de 39 mm	Diámetro del Cable de 39 mm
Un Evento de Cortocircuito (Cláusula 6.4.4) separación de 300mm	Dos Eventos de Cortocircuito (Cláusula 6.4.5) separación de 300mm	Un Evento de Cortocircuito (Cláusula 6.4.4) separación de 600mm	Dos Eventos de Cortocircuito (Cláusula 6.4.5) separación de 600mm
47.0 kA	47.0 kA	42.2 kA	33.2 kA
649 lbf (2.89 kN)	649 lbf (2.89 kN)	1047 lbf (4.66 kN)	648 lbf (2.88 kN)
Producto MLT#DSH-Q316			
Formación de Trébol			
Diámetro del Cable de 38 mm	Diámetro del Cable de 38 mm	Diámetro del Cable de 39 mm	Diámetro del Cable de 39 mm
Un Evento de Cortocircuito (Cláusula 6.4.4) separación de 300mm	Dos Eventos de Cortocircuito (Cláusula 6.4.5) separación de 300mm	Un Evento de Cortocircuito (Cláusula 6.4.4) separación de 600mm	Dos Eventos de Cortocircuito (Cláusula 6.4.5) separación de 600mm
75.1 kA	75.1 kA	60.4 kA	60.4 kA
1702 lbf (7.57 kN)	1702 lbf (7.57 kN)	2145 lbf (9.45 kN)	2145 lbf (9.45 kN)
Producto MLT#DEH15-Q316			
Formación de Trébol			
Diámetro del Cable de 38 mm	Diámetro del Cable de 39 mm	Diámetro del Cable de 39 mm	
Un Evento de Cortocircuito (Cláusula 6.4.4) separación de 300mm	Un Evento de Cortocircuito (Cláusula 6.4.4) separación de 600mm	Dos Eventos de Cortocircuito (Cláusula 6.4.5) separación de 600mm	
56.1 kA	42.4 kA	35.7 kA	
925 lbf (4.11 kN)	1057 lbf (4.70 kN)	749 lbf (3.33 kN)	

¹Cumplimiento de pruebas según IEC 61914 utilizando las instalaciones de KEMA; servicios independientes de pruebas, inspección y certificación acreditados por ISO 17025 (IEEE, IEC, UL, and ANSI) para equipos de energía eléctrica.

Aunque las Abrazaderas son probadas para cumplir con el estándar de CSA C22.2 No. 61914, es responsabilidad del instalador cumplir con las regulaciones y códigos locales aplicables.

Herramienta de Instalación para Abrazadera de Fleje con Hebilla de Acero Inoxidable

Las **herramientas manuales BT2HTI** y **BT75SDT** se utilizan para instalar las abrazaderas de fleje con hebilla.

La **BT2HTI** es una herramienta de instalación tipo trinquete que permite una alta tensión con un mínimo esfuerzo.

La **BT75SDT** herramienta de flejado tensa la correa mediante un mecanismo de accionamiento por tornillo, lo que proporciona alta tensión y reduce la fatiga del operador.

Ambas herramientas utilizan una palanca para cortar la correa de modo que quede una longitud adecuada para doblarlo y asegurarlo con la lengüeta de la hebilla. Una ranura de entrada lateral permite insertar fácilmente la correa, agilizando la instalación. La BT2HTI es más adecuada para instalaciones de mayor volumen, y la BT75SDT para las de menor volumen.



Número de Parte	Descripción	Longitud mm (Pulg.)	Ancho mm (Pulg.)	Se Usa con	Cant. Est. Paq.
BT2HTI	Herramienta de instalación para hebillas MS75.	176 (6.94)	194 (7.64)	Abrazadera de Correa con Hebilla	1
BT75SDT	Diseñada para facilitar la inserción, nuestra herramienta manual tensa el flejado usando un mecanismo de tornillo que reduce la fatiga y brinda alta tensión.	381 (15)	203 (8)		

Herramienta de Instalación de Abrazaderas de Correa de Bloqueo

Las **herramientas PBTMT operadas a batería** y las **herramientas RT2HT de estilo trinquete operadas manualmente** se utilizan para instalar las abrazaderas tipo correa de bloqueo.

Ambas herramientas tensan la correa a través de su cabezal de bloqueo mediante un mecanismo de sujeción dentada y luego cortan el extremo al ras, eliminando cualquier borde afilado.

Una ranura de entrada lateral permite una fácil inserción de la correa, simplificando la instalación. El PBTMT es más adecuado para instalaciones de mayor volumen y el RT2HT para menor volumen.



PBTMT/E



RT2HT

Número de Parte	Descripción	Longitud mm (Pulg.)	Ancho mm (Pulg.)	Se Usa con	Cant. Est. Paq.
PBTMT/E	Herramienta de instalación alimentada por batería, para uso con Cintillos Estilo MLT de Sección Transversal Pesada, Extrapesada y Superpesada Pan-Steel® y Cintillos Estilo Doble Envoltura MLTD, 2 baterías de iones de litio de 12 voltios y cargador de 115 voltios, 60Hz incluido.	262.4 (10.33)	80.5 (3.17)	Abrazadera de Correa de Bloqueo de Acero Inoxidable	1
RT2HT	Herramienta Manual para utilizar con las Cintillos Pan-Steel® Tipo MLT de Sección Transversal Extrapesada y Superpesada.	180 (7.1)	103 (4.05)		

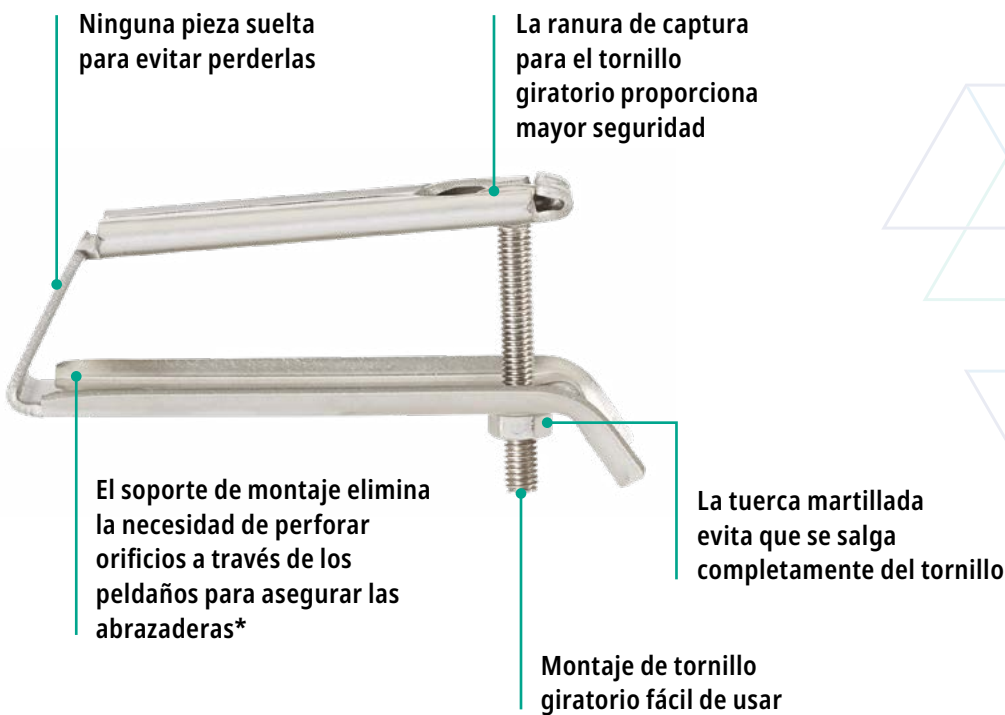
Soportes de Montaje

Soportes de Montaje para una Fácil Instalación y Ahorro de Mano de Obra

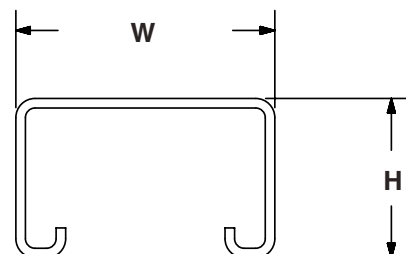
Instale las abrazaderas para cable después de tirar del cable con los soportes de montaje de Panduit que se fijan a la bandeja de cable y a la abrazadera después de que el cable haya pasado por la bandeja.

Los **Soportes de la Serie CBH** son compatibles con las abrazaderas tipo trébol de acero inoxidable de la serie CCSSTR y las abrazaderas tipo trébol de aluminio de la serie CCALTR.

Los **Soportes de la Serie UC** funcionan en conjunto con las abrazaderas para correa de bloqueo de la serie MLT y las abrazaderas tipo fleje con hebilla de la serie MS75.



MOUNTING BRACKETS			
Número de Parte	Altura del Peldaño mm (Pulg.)	Ancho del Peldaño mm (Pulg.)	Peso de la Pieza g (Lb.)
CBH15L50-V6	15 (0.59)	50 (1.97)	145 (0.32)
CBH20L50-V6	15 - 20 (0.59 - 0.79)		
CBH25L50-V6	20 - 25 (0.79 - 0.98)		151 (0.33)
CBH30L50-V6	25 - 30 (0.98 - 1.18)		



Soportes de Montaje y Mangas Amortiguadoras

1



Soporte de Montaje para Perfil en I*

2



Soporte de Montaje de Perfil de Sombrero*

3



Soporte de Montaje p/ Peldaño Redondeado*

4



Soporte de Montaje de Puntal*

OPCIONES DE SOPORTE DE MONTAJE		
Tipo	Número de Parte	Cant. Est. Paq.
4	UCSQ1-VC	5
3	UCRND1-VC	
1	UCIB1-VC	
2	UCTH1-VC	
-	UCFG1-V316	
4	UCSQ1-V316	
3	UCRND1-V316	
1	UCIB1-V316	
2	UCTH1-V316	

*Disponible en acero inoxidable 316L y acero galvanizado.



Para usarse con Abrazadera de Correa con Hebilla de Acero Inoxidable

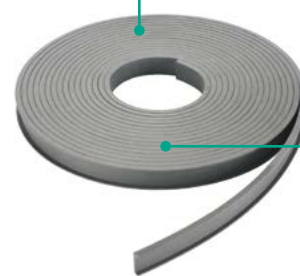


Para usarse con Abrazadera de Correa de Bloqueo de Acero Inoxidable



MANGA AMORTIGUADORA			
Número de Parte	Longitud mm (Pulg.)	Ancho mm (Pulg.)	Cant. Est. Paq.
PCSLSH-B-CR	304.8 (12)	26.8 (1.05)	1

Paquete -CR = carrete de 30.5 m (100 pies).



Disponible en rollos de 30.5m (100 pies.)

TPE de Baja Emisión de Humo, Sin Halógenos e Ignífugo

MANGA AMORTIGUADORA INDIVIDUAL								
Número de Parte	Rango de Diámetro de Cable Plano/ Multinúcleo		Rango de Diámetro de Cable en Tipo Trébol		Longitud mm (Pulg.)	Ancho mm (Pulg.)	Grosor mm (Pulg.)	Cant. Est. Paq.
	mm (Pulg.)	mm (Pulg.)	mm (Pulg.)	mm (Pulg.)				
CSB42-150-230-Q	35 - 70 (1.38 - 2.75)	18 - 32 (0.71 - 1.26)	16 - 29 (0.63 - 1.14)	274 (10.80)				
CSB42-230-330-Q	70 - 100 (2.75 - 3.94)	32 - 50 (1.26 - 1.97)	29 - 44 (1.14 - 1.73)	376 (14.80)	66.70 (2.62)	2.50 (0.10)		25
CSB42-330-430-Q	100 - 130 (3.94 - 5.12)	50 - 70 (1.97 - 2.75)	44 - 58 (1.73 - 2.28)	478 (18.80)				

CARRETES DE MANGA AMORTIGUADORA					
Número de Parte	Material	Longitud mm (Pulg.)	Ancho mm (Pulg.)	Grosor mm (Pulg.)	Cant. Est. Paq.
* PCSLSH-B-CR	TPE Bajo Humo, Cero Halógenos	30.5 (100)	26.8 (1.05)	2.2 (0.08)	1
* PCSSH-B-CR	Neopreno		23.1 (0.91)	3.1 (0.12)	

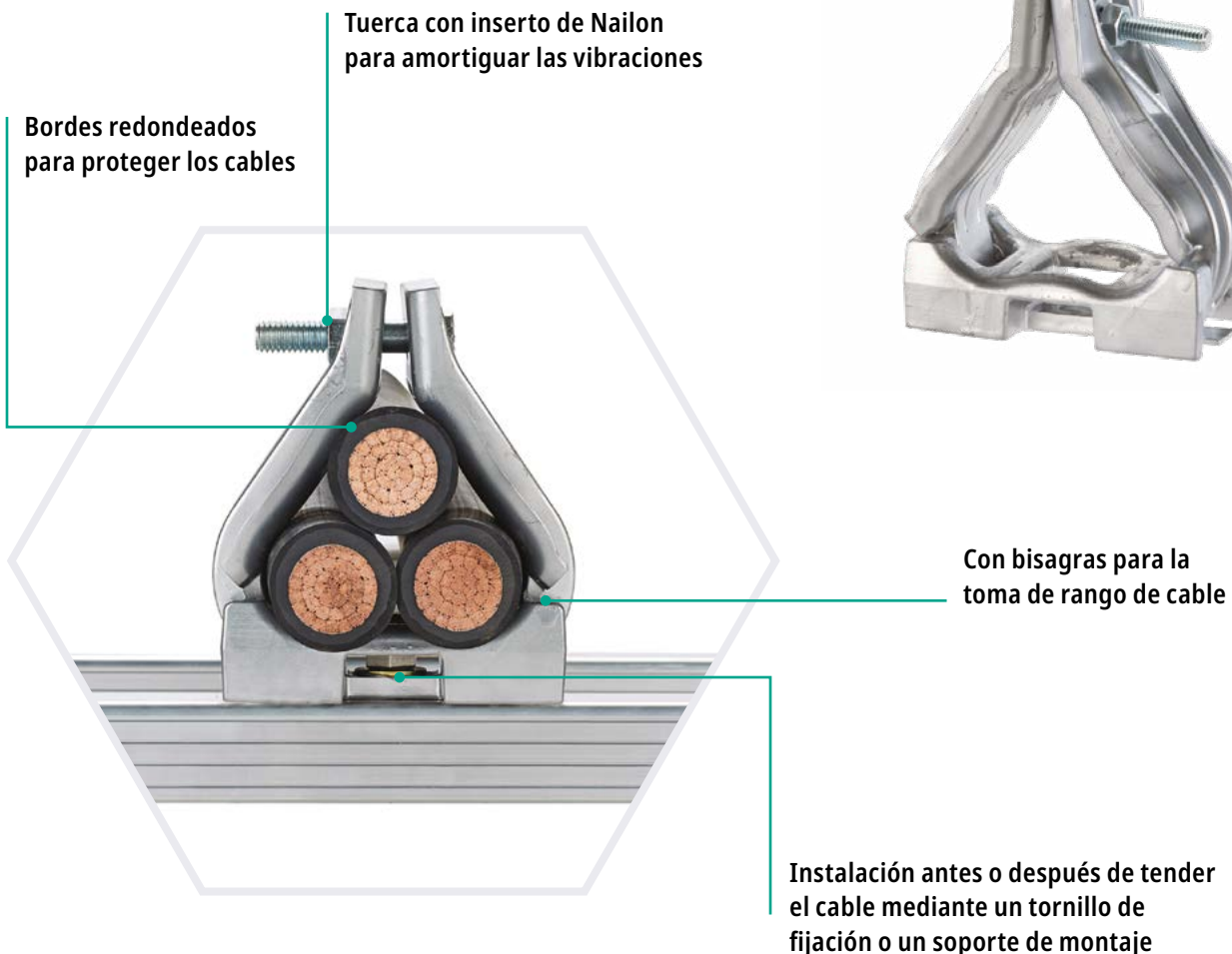
* = Productos Más Vendidos



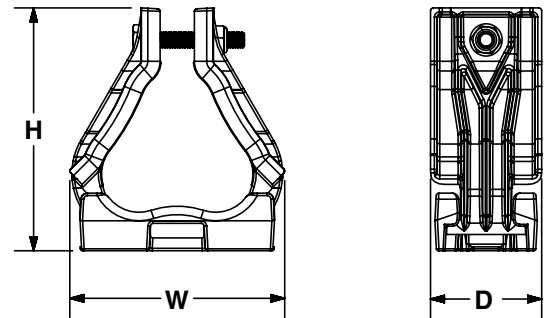
Abrazadera Tipo Trébol de Aluminio

Las **Abrazaderas para Cables Tipo Trébol de Aluminio** son ideales para cortocircuitos de intensidad media-alta en entornos menos corrosivos. Están disponibles en varios tamaños con capacidad de rango de cable y es adecuado para arreglos de cable tipo trébol.

La abrazadera se puede instalar después de tender el cable mediante un soporte de montaje único en el sector o antes de tender el cable a través de él, instalándolo directamente en el peldaño de la bandeja de cables a través de un orificio de fijación y un tornillo M8. Se dispone de espaciadores y arandelas aislantes para proteger contra la corrosión galvánica entre materiales distintos del peldaño de la bandeja de cables y de la abrazadera.



Abrazadera Tipo Trébol de Aluminio



Número de Parte	Rango de Diámetro del Cable mm (Pulg.)	H mm (Pulg.)	W mm (Pulg.)	D mm (Pulg.)	Peso g (Lb.)	Orificios de Montaje
CCALTR2326-X	23 - 26 (0.91 - 1.02)	100 (3.92)	101 (3.98)	55 (2.17)	370 (0.81)	1 x M8
CCALTR2528-X	25 - 28 (0.98 - 1.10)	103 (4.06)	105 (4.15)		385 (0.85)	
CCALTR2730-X	27 - 30 (1.06 - 1.18)	107 (4.19)	98 (3.86)		388 (0.85)	
CCALTR2932-X	29 - 32 (1.14 - 1.26)	110 (4.33)	98 (3.87)		397 (0.87)	
CCALTR3135-X	31 - 35 (1.22 - 1.38)	116 (4.55)	101 (3.96)		418 (0.92)	
CCALTR3438-X	34 - 38 (1.34 - 1.50)	121 (4.77)	106 (4.18)		424 (0.93)	
CCALTR3741-X	37 - 41 (1.46 - 1.61)	127 (4.99)	112 (4.41)		448 (0.98)	
CCALTR4044-X	40 - 44 (1.57 - 1.73)	133 (5.24)	118 (4.63)		477 (1.05)	
CCALTR4347-X	43 - 47 (1.69 - 1.85)	140 (5.52)	123 (4.85)		516 (1.14)	
CCALTR4651-X	46 - 51 (1.81 - 2.01)	148 (5.83)	128 (5.05)		558 (1.23)	
CCALTR5056-X	50 - 56 (1.97 - 2.20)	158 (6.20)	140 (5.50)		602 (1.32)	
CCALTR5561-X	55 - 61 (2.17 - 2.40)	167 (6.57)	145 (5.72)		647 (1.42)	
CCALTR6067-X	60 - 67 (2.36 - 2.64)	178 (7.01)	156 (6.15)		706 (1.55)	
CCALTR6675-X	66 - 75 (2.60 - 2.95)	193 (7.93)	171 (6.72)	787 (1.73)		

Resumen de Pruebas de Cortocircuito¹

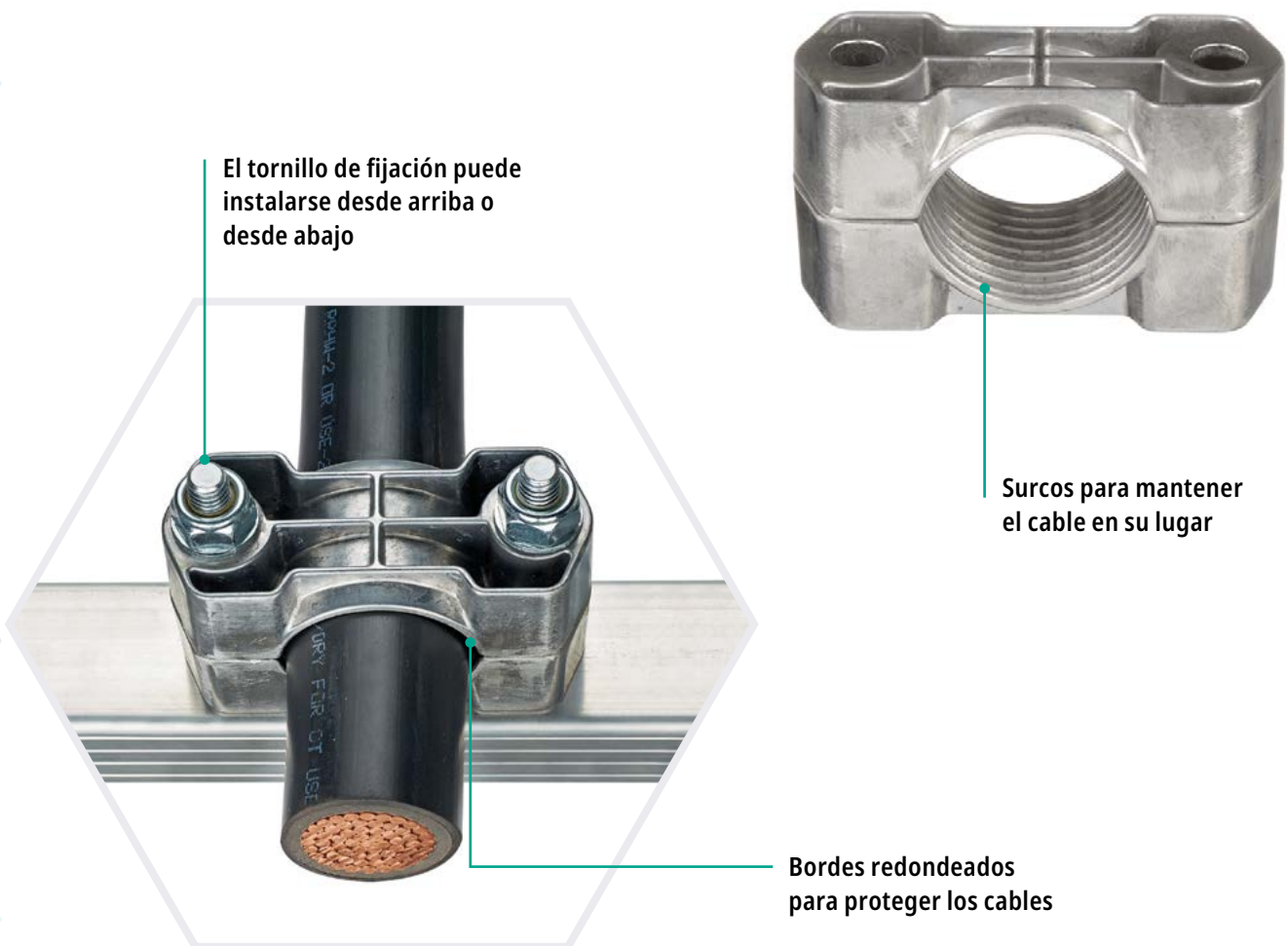
Formación de Trébol			
Diámetro del Cable de 38mm	Diámetro del Cable de 38mm	Diámetro del Cable de 38mm	Diámetro del Cable de 38mm
Un evento de cortocircuito (Cláusula 6.4.4) Separación de 300mm	Dos eventos de cortocircuito (Cláusula 6.4.5) Separación de 300mm	Un evento de cortocircuito (Cláusula 6.4.4) Separación de 600mm	Dos eventos de cortocircuito (Cláusula 6.4.5) Separación de 600mm
114 kA	109 kA	94.6 kA	94.6 kA
3921 lbf (17.4 kN)	3585 lbf (15.9 kN)	5401 lbf (24.0 kN)	5401 lbf (24.0 kN)

¹Cumplimiento de pruebas según IEC 61914 utilizando las instalaciones de KEMA; servicios independientes de pruebas, inspección y certificación acreditados por (IEEE, IEC, UL, y ANSI) para equipos de energía eléctrica.

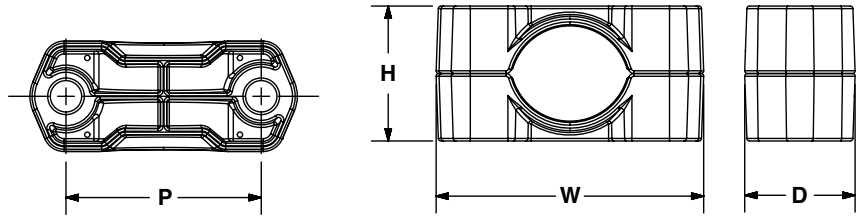
Abrazadera de Dos Orificios de Aluminio

Las **Abrazadera de Aluminio de Dos Orificios** son ideales para cortocircuitos de intensidad media-alta en entornos menos corrosivos. Están disponibles en varios tamaños con capacidad de toma de rango de cable y es adecuado para cables de un solo conductor.

La abrazadera se instala después de tender el cable instalándolo directamente en el peldaño de la bandeja de cables a través de orificios de fijación y dos tornillos M10. Se dispone de espaciadores y arandelas aislantes para proteger contra la corrosión galvánica en caso de que los peldaños de la bandeja de cables y los materiales de la abrazadera sean diferentes.



Abrazadera de Dos Orificios de Aluminio



Número de Parte	Rango de Diámetro del Cable mm (Pulg.)	H mm (Pulg.)	W mm (Pulg.)	D mm (Pulg.)	P mm (Pulg.)	Peso g (Lb.)	Orificios de Montaje
CCAL2H3846-X	38 - 46 (1.50 - 1.81)	51 (2.01)	101 (3.98)	42 (1.64)	74 (2.91)	226 (0.50)	2 x M10
CCAL2H4658-X	46 - 58 (1.81 - 2.28)	60 (2.36)	115 (4.52)	43 (1.69)	86 (3.39)	291 (0.64)	
CCAL2H5870-X	58 - 70 (2.28 - 2.76)	73 (2.87)	132 (5.18)	45 (1.75)	101 (3.96)	404 (0.89)	
CCAL2H7083-X	70 - 83 (2.76 - 3.27)	86 (3.39)	145 (5.71)	46 (1.81)	114 (4.47)	496 (1.09)	
CCAL2H8397-X	83 - 97 (3.27 - 3.82)	100 (3.94)	162 (6.36)	47 (1.87)	129 (5.06)	630 (1.39)	
CCAL2H97109-X	97 - 109 (3.82 - 4.29)	115 (4.53)	175 (6.87)	49 (1.93)	141 (5.55)	754 (1.66)	
CCAL2H109120-X	109 - 120 (4.29 - 4.72)	128 (5.04)	186 (7.33)	50 (1.98)	152 (5.99)	873 (1.92)	

Resumen de Pruebas de Cortocircuito¹

Formación Plana	
Distancia Entre Cables de 105mm	Distancia Entre Cables de 105mm
Un Evento de Cortocircuito (Cláusula 6.4.4) Separación de 600mm	Dos Eventos de Cortocircuito (Cláusula 6.4.5) Separación de 600mm
131 kA	131 kA
3748 lbf (16.7 kN)	3748 lbf (16.7 kN)

¹Cumplimiento de pruebas según IEC 61914 utilizando las instalaciones de KEMA; servicios independientes de pruebas, inspección y certificación acreditados por (IEEE, IEC, UL, y ANSI) para equipos de energía eléctrica.

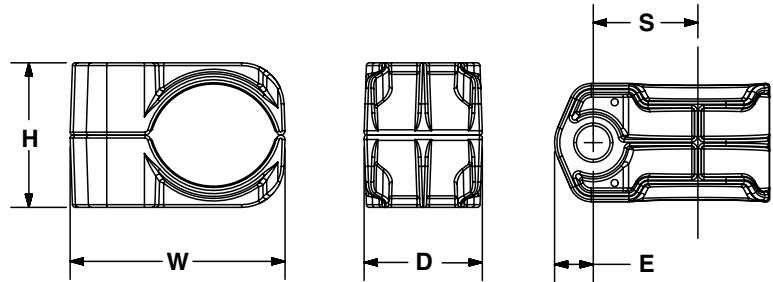
Abrazadera de Un Orificio de Aluminio

Las **Abrazaderas de Aluminio de un Orificio** son ideales para cortocircuitos de baja a mediana intensidad en entornos menos corrosivos. Está disponible en varios tamaños con capacidad de toma de rango de cable y es adecuado para cables de un solo conductor.

La abrazadera se instala después de tender el cable instalándolo directamente en el peldaño de la bandeja de cables a través de un orificio de fijación y un tornillo M10. Se dispone de espaciadores y arandelas aislantes para proteger contra la corrosión galvánica en caso de que los peldaños de la bandeja de cables y los materiales de la abrazadera sean diferentes.



Abrazadera de Un Orificio de Aluminio



Número de Parte	Rango de Diámetro del Cable mm (Pulg.)	H mm (Pulg.)	W mm (Pulg.)	D mm (Pulg.)	E mm (Pulg.)	S mm (Pulg.)	Peso g (Lb.)	Orificios de Montaje
CCAL1H1013-X	10 - 13 (0.39 - 0.51)	23 (0.91)	40 (1.59)	41 (1.60)	12 (0.48)	20 (0.77)	50 (0.11)	1 x M10
CCAL1H1316-X	13 - 16 (0.51 - 0.63)	26 (1.02)	44 (1.72)	41 (1.61)		21 (0.83)	59 (0.13)	
CCAL1H1619-X	16 - 19 (0.63 - 0.75)	29 (1.14)	48 (1.88)	41 (1.61)	13 (0.50)	23 (0.91)	68 (0.15)	
CCAL1H1923-X	19 - 23 (0.75 - 0.91)	32 (1.26)	52 (2.04)		25 (0.99)	77 (0.17)		
CCAL1H2327-X	23 - 27 (0.91 - 1.06)	36 (1.42)	58 (2.28)	41 (1.621)	13 (0.51)	27 (1.07)	89 (0.20)	
CCAL1H2732-X	27 - 32 (1.06 - 1.26)	40 (1.570)	62 (2.44)	42 (1.63)	14 (0.53)	30 (1.19)	107 (0.24)	
CCAL1H3238-X	32 - 38 (1.26 - 1.50)	45 (1.77)	68 (2.68)	42 (1.64)	14 (0.54)	33 (1.30)	125 (0.27)	
CCAL1H3846-X	38 - 46 (1.50 - 1.81)	51 (2.01)	76 (2.98)		37 (1.45)	149 (0.33)		
CCAL1H4651-X	46 - 51 (1.81 - 2.01)	60 (2.36)	83 (3.25)	42 (1.65)	14 (0.56)	40 (1.58)	181 (0.40)	
CCAL1H5157-X	51 - 57 (2.01 - 2.24)	65 (2.56)	89 (3.49)	42 (1.66)	14 (0.57)	43 (1.70)	202 (0.44)	

Resumen de Pruebas de Cortocircuito¹

Formación Plana	
Distancia Entre Cables de 105mm	Distancia Entre Cables de 105mm
Un Evento de Cortocircuito (Cláusula 6.4.4) Separación de 600mm	Dos Eventos de Cortocircuito (Cláusula 6.4.5) Separación de 600mm
93.4 kA	93.4 kA
1904 lbf (8.47 kN)	1904 lbf (8.47 kN)

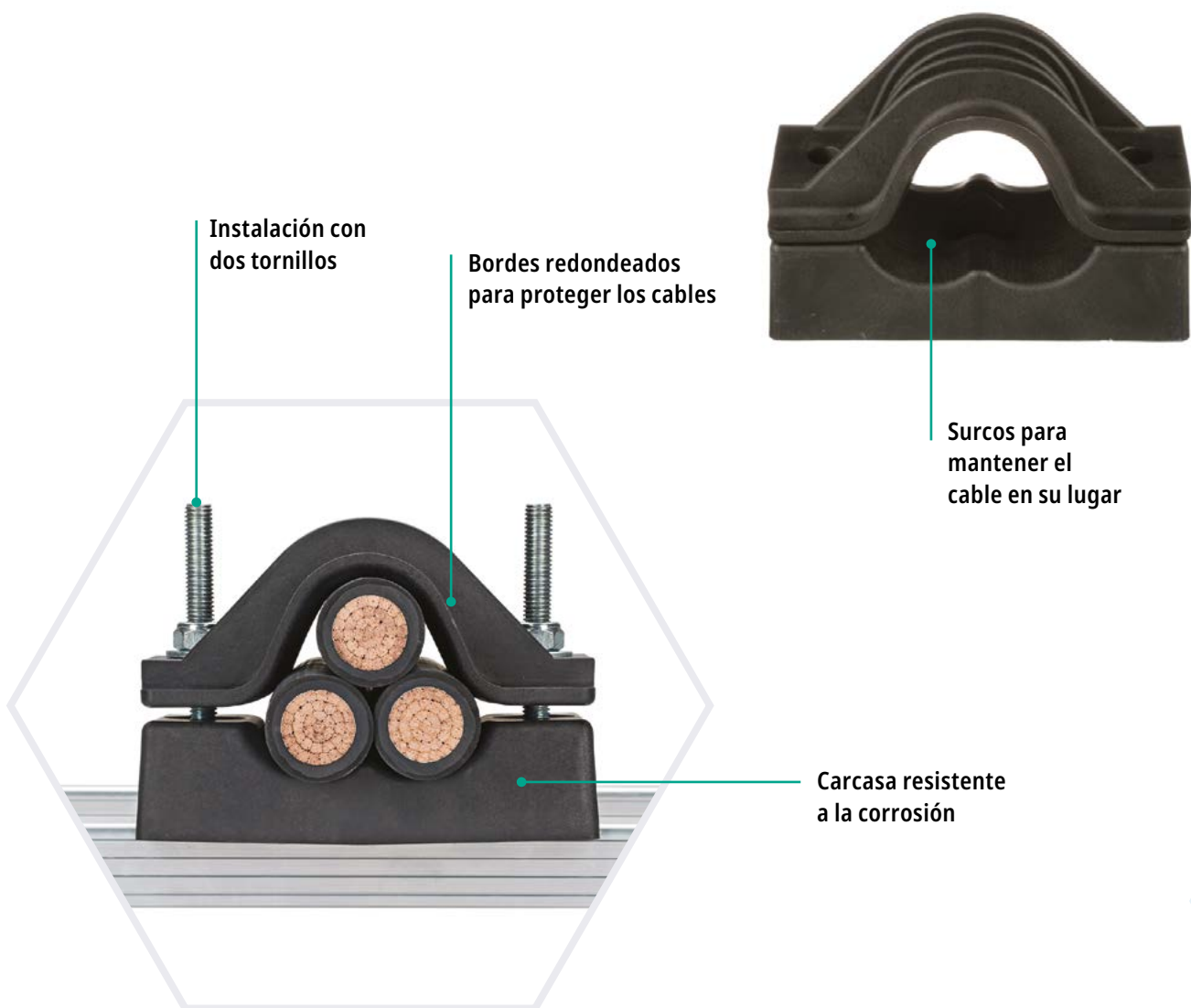
¹Cumplimiento de pruebas según IEC 61914 utilizando las instalaciones de KEMA; servicios independientes de pruebas, inspección y certificación acreditados por (IEEE, IEC, UL, y ANSI) para equipos de energía eléctrica.



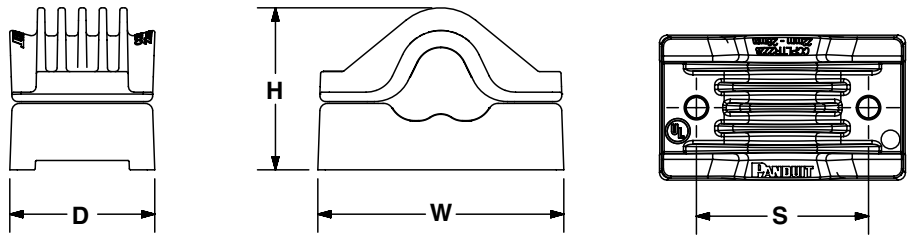
Abrazadera Tipo Trébol de Polímero

Las **Abrazaderas Tipo Trébol de Polímero** son ideales para cortocircuitos de intensidad media-alta en entornos menos corrosivos. Está disponible en varios tamaños con capacidad de toma de rango de cable y es adecuado para arreglos de cable tipo trébol.

La abrazadera se instala después de tender el cable instalándolo directamente en el peldaño de la bandeja de cables a través de un orificio de fijación y un tornillo M10.



Abrazadera Tipo Trébol de Polímero



Número de Parte	Rango de Diámetro del Cable mm (Pulg.)	H mm (Pulg.)	W mm (Pulg.)	D mm (Pulg.)	S mm (Pulg.)	Peso g (Lb.)	Orificios de Montaje
CCPLTR2228-X	0.87 - 1.10 (22 - 28)	3.46 (88)	5.20 (132)	3.07 (78)	3.62 (92)	1.29	1 X M10, 2 X M10
CCPLTR2633-X	1.02 - 1.30 (26 - 33)	3.86 (98)	5.59 (142)		4.02 (102)	1.39 (630)	
CCPLTR3139-X	1.22 - 1.54 (31 - 39)	4.13 (105)	6.06 (154)		4.49 (114)	1.51 (685)	
CCPLTR3745-X	1.46 - 1.77 (37 - 45)	4.61 (117)	6.54 (166)		4.96 (126)	1.64 (745)	
CCPLTR4352-X	1.69 - 2.05 (43 - 52)	5.04 (128)	7.09 (180)		5.51 (140)	1.80 (815)	
CCPLTR5060-X	1.97 - 2.36 (50 - 60)	5.55 (141)	7.76 (197)		6.14 (156)	1.97 (895)	

Resumen de Pruebas de Cortocircuito¹

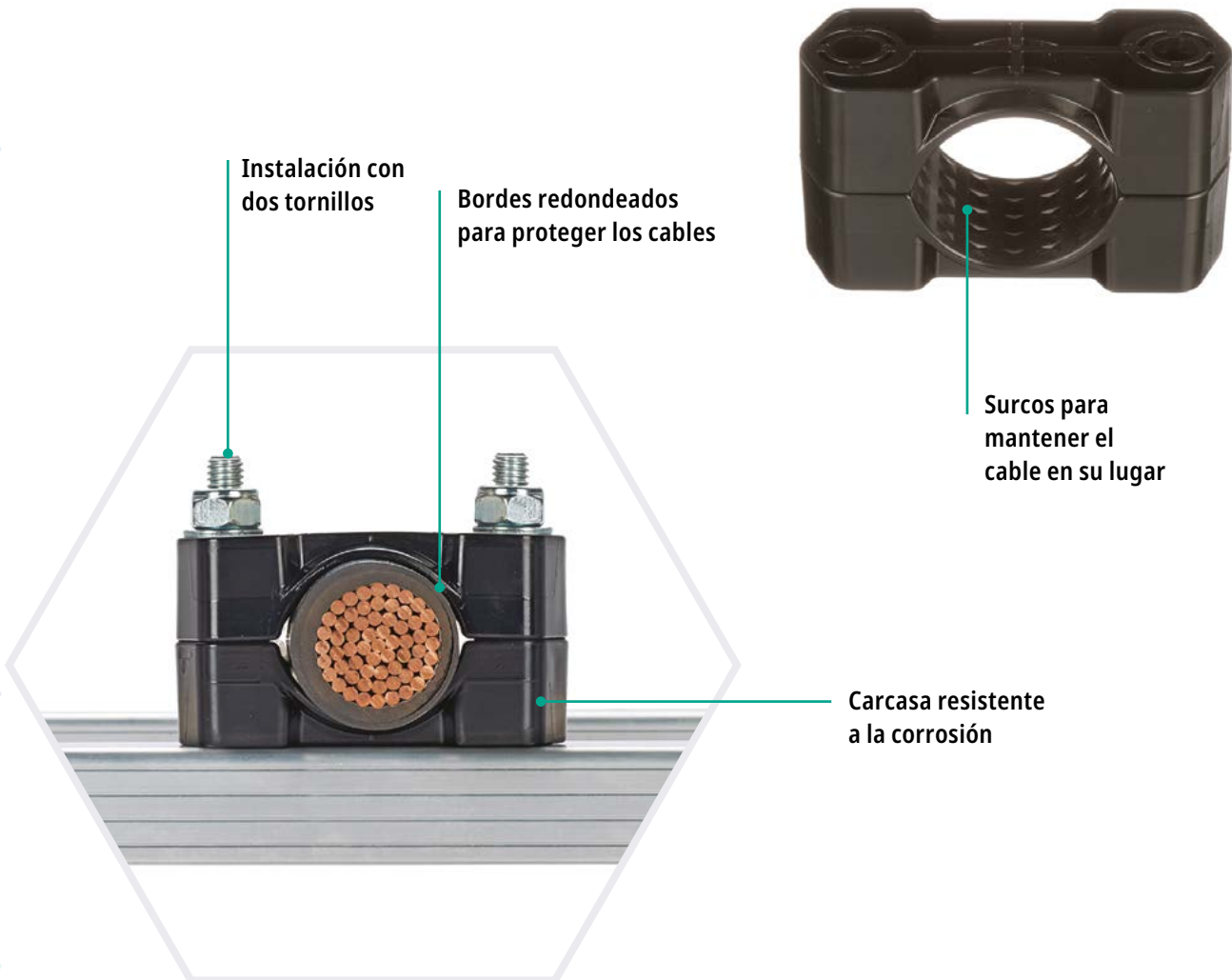
Formación de Trébol		Formación Plana	
Diámetro del Cable de 38mm	Diámetro del Cable de 38mm	Diámetro del Cable de 38mm	Diámetro del Cable de 38mm
Un Evento de Cortocircuito Cláusula 6.4.4) Separación de 300mm	Dos Eventos de Cortocircuito (Cláusula 6.4.5) Separación de 300mm	Un Evento de Cortocircuito (Cláusula 6.4.4) Separación de 600mm	Dos Eventos de Cortocircuito (Cláusula 6.4.5) Separación de 600mm
136 kA	130 kA	109 kA	109 kA
5581 lbf (24.8 kN)	5099 lbf (22.7 kN)	7170 lbf (31.8 kN)	7170 lbf (31.8 kN)

¹Cumplimiento de pruebas según IEC 61914 utilizando las instalaciones de KEMA; servicios independientes de pruebas, inspección y certificación acreditados por (IEEE, IEC, UL, y ANSI) para equipos de energía eléctrica.

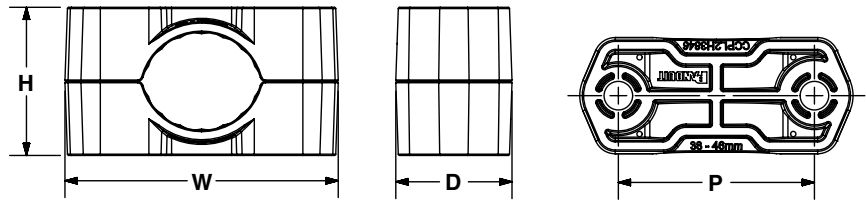
Abrazadera de Dos Orificios de Polímero

Las **Abrazaderas de Dos Orificios de Polímero** son ideales para cortocircuitos de baja a mediana intensidad en entornos menos corrosivos. Está disponible en varios tamaños con capacidad de toma de rango de cable y es adecuado para el manejo de cables de un solo conductor.

La abrazadera se instala después de tender el cable instalándolo directamente en el peldaño de la bandeja de cables a través de orificios de fijación y dos tornillos M10.



Abrazadera de Dos Orificios de Polímero



Número de Parte	Rango de Diámetro del Cable mm (Pulg.)	H mm (Pulg.)	W mm (Pulg.)	D mm (Pulg.)	P mm (Pulg.)	Peso g (Lb.)	Orificios de Montaje
CCPL2H3846-X	38 - 46 (1.50 - 1.81)	56 (2.20)	103 (4.07)	44 (1.73)	74 (2.92)	143 (0.31)	2 x M10
CCPL2H4658-X	46 - 58 (1.81 - 2.28)	65 (2.56)	115 (4.53)	44 (1.74)	86 (3.37)	175 (0.38)	
CCPL2H5870-X	58 - 70 (2.28 - 2.76)	78 (3.07)	128 (5.04)	45 (1.76)	98 (3.85)	220 (0.48)	
CCPL2H7083-X	70 - 83 (2.76 - 3.27)	81 (3.19)	141 (5.56)	47 (1.85)	111 (4.36)	273 (0.60)	
CCPL2H8397-X	83 - 97 (3.27 - 3.82)	105 (4.13)	156 (6.13)	50 (1.95)	125 (4.91)	335 (0.74)	
CCPL2H97109-X	97 - 109 (3.82 - 4.29)	120 (4.72)	169 (6.64)	50 (2.06)	137 (5.40)	402 (0.88)	
CCPL2H109120-X	109 - 120 (4.29 - 4.72)	133 (5.24)	180 (7.10)	53 (2.09)	148 (5.84)	460 (1.01)	
CCPL2H120135-X	120 - 135 (4.72 - 5.31)	145 (5.71)	195 (7.69)	55 (2.17)	163 (6.42)	533 (1.17)	
CCPL2H135150-X	135 - 150 (5.31 - 5.91)	161 (6.34)	211 (8.31)	56 (2.19)	178 (7.01)	615 (1.35)	
CCPL2H150165-X	150 - 165 (5.91 - 6.50)	177 (6.97)	227 (8.92)	58 (2.29)	193 (7.61)	712 (1.57)	

Resumen de Pruebas de Cortocircuito¹

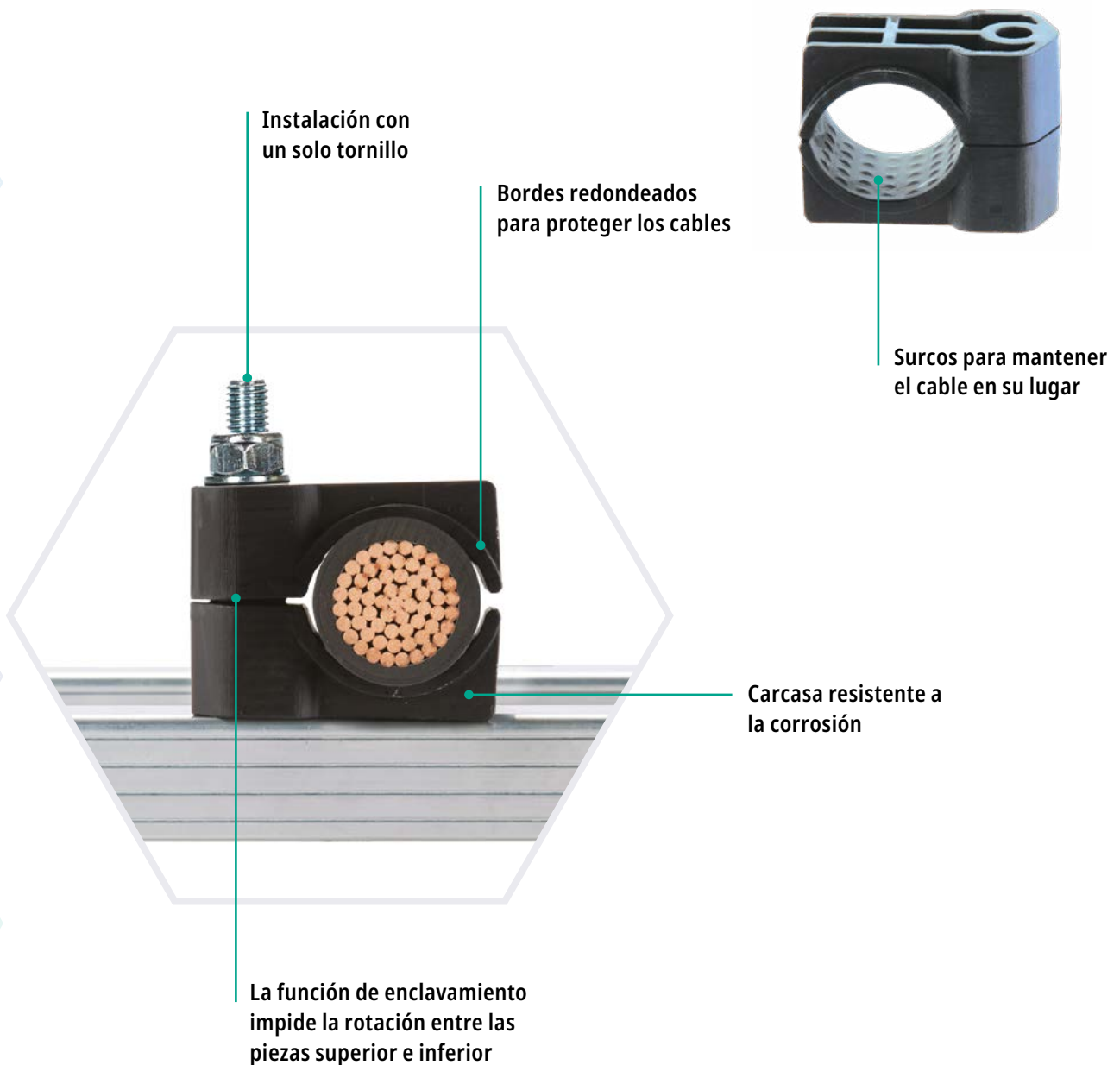
Formación Plana	
Distancia entre Cables de 105mm	Distancia entre Cables de 105mm
Un Evento de Cortocircuito (Cláusula 6.4.4) Separación de 600mm	Dos Eventos de Cortocircuito (Cláusula 6.4.5) Separación de 600mm
85.4 kA	85.4 kA
1593 lbf (7.09 kN)	1593 lbf (7.09 kN)

¹Cumplimiento de pruebas según IEC 61914 utilizando las instalaciones de KEMA; servicios independientes de pruebas, inspección y certificación acreditados por (IEEE, IEC, UL, y ANSI) para equipos de energía eléctrica.

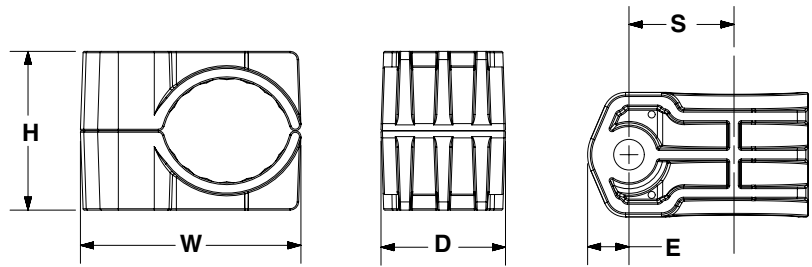
Abrazadera de Un Orificio de Polímero

Las **Abrazaderas de Un Orificio de Polímero** son ideales para cortocircuitos de baja a mediana intensidad en entornos menos corrosivos. Están disponibles en varios tamaños con capacidad de toma de rango de cable y es adecuado para manejos de cables de un solo conductor.

La abrazadera se instala después de tender el cable instalándolo directamente en el peldaño de la bandeja de cables a través de un orificio de fijación y dos tornillos M10.



Abrazadera de Un Orificio de Polímero



Número de Parte	Rango de Diámetro del Cable mm (Pulg.)	H mm (Pulg.)	W mm (Pulg.)	D mm (Pulg.)	E mm (Pulg.)	S mm (Pulg.)	Peso g (Lb.)	Orificios de Montaje
CCPL1H1013-X	10 - 13 (0.39 - 0.51)	28 (1.10)	44 (1.74)	43 (1.69)		21 (0.81)	38 (0.08)	1 x M10
CCPL1H1316-X	13 - 16 (0.51 - 0.63)	31 (1.22)	48 (1.87)					
CCPL1H1619-X	16 - 19 (0.63 - 0.75)	34 (1.34)	51 (2.00)	43 (1.70)	14 (0.56)	24 (0.94)	49 (0.11)	
CCPL1H1923-X	19 - 23 (0.75 - 0.91)	37 (1.46)	55 (2.15)					
CCPL1H2327-X	23 - 27 (0.91 - 1.06)	41 (1.61)	59 (2.32)	43 (1.71)		28 (1.09)	63 (0.14)	
CCPL1H2732-X	27 - 32 (1.06 - 1.26)	45 (1.77)	64 (2.52)					
CCPL1H3238-X	32 - 38 (1.26 - 1.50)	50 (1.97)	70 (2.75)	44 (1.72)	15 (0.57)	33 (1.31)	82 (0.18)	
CCPL1H3846-X	38 - 46 (1.50 - 1.81)	58 (2.28)	78 (3.06)					
CCPL1H4651-X	46 - 51 (1.81 - 2.01)	65 (2.56)	84 (3.29)	44 (1.74)	15 (0.58)	40 (1.57)	114 (0.25)	
CCPL1H5157-X	51 - 57 (2.01 - 2.24)	70 (2.76)	90 (3.53)					

Resumen de Pruebas de Cortocircuito¹

Formación Plana	
Distancia entre Cables de 105mm	Distancia entre Cables de 105mm
Un Evento de Cortocircuito (Cláusula 6.4.4) Separación de 600mm	Dos Eventos de Cortocircuito (Cláusula 6.4.5) Separación de 600mm
69.5 kA	69.5 kA
1055 lbf (4.69 kN)	1055 lbf (4.69 kN)

¹Cumplimiento de pruebas según IEC 61914 utilizando las instalaciones de KEMA; servicios independientes de pruebas, inspección y certificación acreditados por (IEEE, IEC, UL, y ANSI) para equipos de energía eléctrica.

Soluciones Integrales para Instalaciones Eléctricas y de Redes

Desde la Construcción Inicial Hasta el Mantenimiento y Reparación de Rutina, los Productos Panduit Impactan en Todo el Ciclo de Vida de su Proyecto.

Asóciase con una empresa comprometida con los retos diarios a los que se enfrenta. Ofrecemos una solución completa de más de 30,000 piezas disponibles, desde abrazaderas para cables hasta conectores de potencia, terminales e identificación. Nuestros productos están diseñados para todos los aspectos del diseño, la instalación y el mantenimiento de infraestructuras en entornos industriales de trabajo pesado.



PRODUCTIVIDAD

Reduzca los costos y cumpla los plazos con productos y herramientas diseñados para mejorar la eficiencia



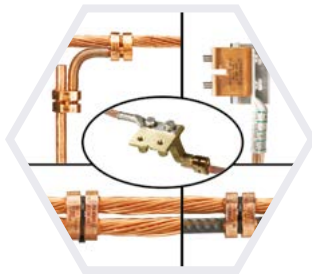
CONFIABILIDAD

Garantice el rendimiento y la consistencia del diseño de los productos que son vitales para el éxito del trabajo



SEGURIDAD

Proteja al personal, el equipo y la infraestructura



Soluciones para Mallas de Puesta a Tierra por Compresión StructuredGround™



Herramientas de Compresión

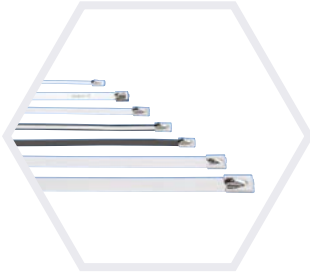


Conectores de Potencia



Protección Contra la Abrasión

Soluciones Integrales para Instalaciones Eléctricas y de Redes



Cintillos de Acero Inoxidable



Impresoras y Etiquetas



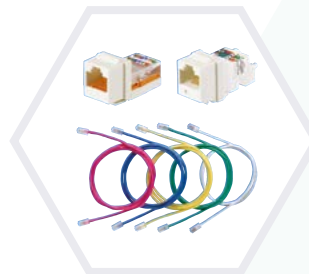
Cintillos para Cables



Sistemas de Bloqueo/ Etiquetado y de Seguridad



Verificador de Ausencia de Tensión VeriSafe™



Soluciones de Red



Identificación



Accesorios para Organización de Cables

Tenemos el conocimiento y la experiencia para ayudarle a aprovechar al máximo su inversión en infraestructura.

panduit.com/cable-cleats



Conectemos
panduit.com/contact-us

SUBSIDIARIAS DE PANDUIT EN
LATINOAMÉRICA

PANDUIT MÉXICO
Tel: 01800 112 7000

PANDUIT COLOMBIA
Tel: +(57) 601 300-0201

PANDUIT CHILE
Tel: +(562) 2820-4215

PANDUIT PERÚ
Tel: +(511) 712-3925