

# Fibra Óptica a tu Medida

Soluciones con Entrega Inmediata

México

**PANDUIT**<sup>TM</sup>  
infraestructura para un mundo conectado



# Fibra Óptica

Conexión al Futuro



## ¿Por qué Fibra Óptica?

Es la opción perfecta para transferir información entre estaciones de trabajo, cuartos de telecomunicaciones, centros de datos, redes entre edificios e incluso entre ubicaciones separadas por cientos o miles de kilómetros por su gran ancho de banda y capacidad de transmisión.



### Transmisión de Datos a Alta Velocidad

La transmisión de datos por fibra óptica es mucho más rápida, ya que podemos alcanzar velocidades desde 10, 40, 100 y hasta 400 Gbps.

Lo que se traduce en:

- una conexión a Internet más rápida
- descargas de archivos grandes en pocos minutos
- la posibilidad de hacer un respaldo en línea sin consumir demasiado ancho de banda
- acceso a recursos de red más rápidos



### Inmune a Interferencias

A diferencia de las redes inalámbricas, bastante vulnerables a actividades comunes como encender un microondas o subir en ascensor, las redes por fibra óptica son inmunes a las interferencias electromagnéticas, lo que evitará problemas de bajada de la velocidad, cortes de la conexión, cruce de conversaciones por teléfono, etc.



### Mejor Ancho de Banda

Con el ancho de banda nos referimos a la capacidad de un medio para transferir información. En otras palabras, se refiere al tamaño y a las condiciones de la carretera por donde viajan los datos. La velocidad se refiere a la cantidad de datos que viajan en un determinado período de tiempo, entre mejor sea la carretera (ancho de banda) más datos serán enviados en menos tiempo. Por ejemplo, si conecta muchos equipos a la vez a una red inalámbrica, obtendrá mucho menor velocidad para cada uno, mientras que con la fibra podrá conectar más equipos sin ver limitadas sus opciones.



### Más Seguridad de Red

En la fibra óptica la transmisión se realiza mediante el uso de luz, por lo que es difícil interceptar los datos. Mientras que en una red inalámbrica la señal está al alcance de cualquier dispositivo y basta con tener la clave de acceso a la red, para poder ingresar a ella.

# Descubra la Ciencia que Sustenta la Fibra Óptica de Panduit



## Innovación

Todo inicia en los laboratorios de investigación

- Panduit cuenta con el más avanzado Laboratorio de Investigación y Desarrollo de la Industria, muchas veces mejor que el de cualquier Universidad.
  - Contamos con un equipo de ingenieros, científicos y expertos en aplicaciones, que investigan tecnologías de transmisión para alcanzar cada vez velocidad y distancias mayores.
  - Panduit es la única compañía en la que prácticamente todo se hace de manera interna: investigación, planeación, diseño, prototipos, desarrollo, etc.
- 
- Al invertir 10% en Investigación y Desarrollo, Panduit “guía la ciencia” que sustenta nuestra tecnología de fibra.
  - No nos limitamos a las directrices que marcan los estándares, y no nos basamos en tecnologías de terceros.
  - Aunque los estándares de fibra permiten definir alcance y velocidad, nosotros trabajamos en desarrollar soluciones de fibra óptica que sobrepasen los límites que marca el estándar.
  - Esto nos permite lograr mayor rendimiento y enfocarnos en los resultados, desempeño y compatibilidad que nuestros clientes enfrentarán a futuro.

Líderes  
En la ciencia  
de la fibra



## Ahorros

Sin importar la escala o complejidad, la Fibra de Panduit ofrece flexibilidad y desempeño, eliminando gastos innecesarios



## Alcances

Panduit no sólo resuelve problemas inmediatos; ofrece soluciones que duran al menos 20 años.

# Panduit Revolucionaria la Terminación de Fibra Óptica con OptiCam 2.0

Una propuesta **ÚNICA** en el mercado de herramientas para terminación de fibra óptica.

**OptiCam 2.0** reduce el tiempo de instalación y disminuye los procesos de revisión en el futuro, lo cual se traduce en un valioso incremento de la productividad.

## Beneficios

- Calcula de manera inmediata la pérdida de inserción; reduciendo el tiempo de instalación y disminuye los procesos de revisión en el futuro, lo cual se traduce en un valioso incremento de la productividad. ¡Algo que es imposible en otras marcas!
- Guía a los usuarios en un proceso de terminación de tres pasos para cumplir su tarea a través de una interfaz amigable.
- Sirve para terminar conectores de fibra óptica monomodo y multimodo tipo LC, SC y ST.
- Si el instalador quedara insatisfecho con los resultados de la terminación durante su primer intento, es posible revertir el proceso y reintentarlo, reutilizando el mismo conector.

¡Para muestra... un botón!

## ¿Qué Significa la Clasificación **OM**?

En la descripción de la fibra, OM significa Fibra MultiModo, ésta es:

- OM1 / De 62.5 micras  
- Principalmente para Sistemas heredados.
- OM2 / De 50 micras  
- Variedad recubrimiento simple.
- OM3, OM4, OM5 / De 50 micras  
- Optimizada para Láseres Emisores de Superficie da Cavidad Vertical, conocidos también como VCSELs.
- Mayor ancho de banda - Más refinada para reducir la deformación de los pulsos y para permitir mayores distancias.

## ¿Qué Significa la Clasificación **OS**?

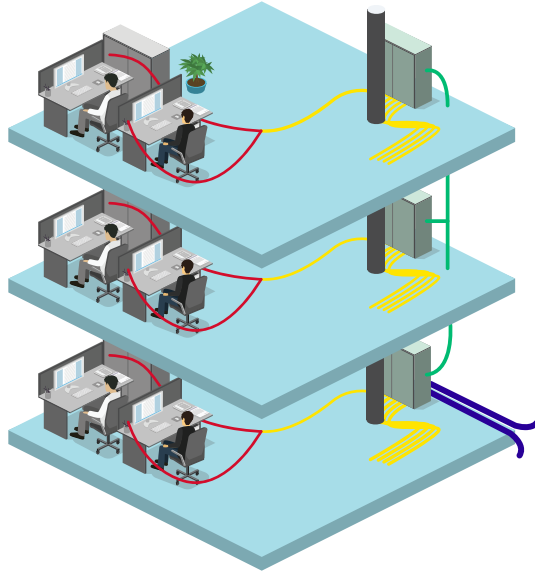
En la descripción de la fibra, OS significa Fibra Monomodo (*Singlemode*).

- OS1 / OS2 de 8 - 10 micras  
- Para usarse con longitudes de onda entre 1310 nm y 1550 nm

**Nota:** Igual que con las categorías para cobre, un número de mayor denominación significa cables de mayor ancho de banda.

# Aplicaciones Comunes en Redes Corporativas

La fibra óptica es el medio recomendado dado su ancho de banda ilimitado para instalar redes troncales, ya que en éstas converge toda la información de los dispositivos de una red corporativa.



## RED TRONCAL DEL EDIFICIO

- Distribución / Uso Interno
- Interna / Externa

## ÁREA DE TRABAJO

- Interconexión

## CABLEADO HORIZONTAL

- Interconexión
- Distribución / Uso Interno

## RED TRONCAL DEL CAMPUS

- Interna / Externa
- Planta Externa

## Edificios Inteligentes

Un edificio inteligente implica sensores, conexiones y equipo inteligente, todo en línea



## IoT/Wi-Fi

Conforme más máquinas se integran a IoT, las cantidades de datos enviados aumentan

## Seguridad

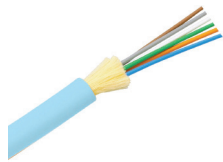
Los dispositivos de seguridad requieren de conexión confiable y constante a la red



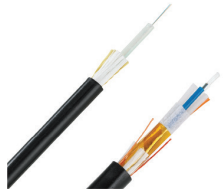
**aplicaciones de la fibra óptica**

# Soluciones de Fibra para Redes Empresariales

## Cables de Fibra Óptica



FODRX06Y



FOCRX12Y



FSMR924Y





FSWN912

Número de Parte	Descripción	Unidad de Medida
<b>Cables de Distribución</b>		
MÁS VENDIDO FODRX06Y	Cable de 6 Hilos, OM3, Interior, <i>Riser</i> (OFNR), 900µm <i>tight-buffered</i>	Metros
FODRX12Y	Cable de 12 Hilos, OM3, Interior, <i>Riser</i> (OFNR), 900µm <i>tight-buffered</i>	
FODRZ06Y	Cable de 6 Hilos, OM4, Interior, <i>Riser</i> (OFNR), 900µm <i>tight-buffered</i>	
MÁS VENDIDO FODRZ12Y	Cable de 12 Hilos, OM4, Interior, <i>Riser</i> (OFNR), 900µm <i>tight-buffered</i>	
<b>Cables para Interior / Exterior</b>		
MÁS VENDIDO FOCRX06Y	Cable de 6 Hilos, OM3, Interior/Exterior, <i>Riser</i> (OFNR), 250µm	Metros
MÁS VENDIDO FOCRX12Y	Cable de 12 Hilos, OM3, Interior/Exterior, <i>Riser</i> (OFNR), 250µm	
MÁS VENDIDO FOCRZ06Y	Cable de 6 Hilos, OM4, Interior/Exterior, <i>Riser</i> (OFNR), 250µm	
MÁS VENDIDO FOCRZ12Y	Cable de 12 Hilos, OM4, Interior/Exterior, <i>Riser</i> (OFNR), 250µm	
MÁS VENDIDO FSCR906Y	Cable de 6 Hilos, OS2, Interior/Exterior, <i>Riser</i> (OFNR), 250µm	
MÁS VENDIDO FSCR912Y	Cable de 12 Hilos, OS2, Interior/Exterior, <i>Riser</i> (OFNR), 250µm	
FSMR924Y	Cable de 24 Hilos, OS2, Blindado Interior/Exterior, <i>Riser</i> (OFNR), 250µm	
<b>Cables para Planta Externa</b>		
FOTNX06	Cable de 6 Hilos, OM3, Exterior, 250µm	Metros
FOTNX12	Cable de 12 Hilos, OM3, Exterior, 250µm	
FOTNZ06	Cable de 6 Hilos, OM4, Exterior, 250µm	
MÁS VENDIDO FSTN906	Cable de 6 Hilos, OS2, Exterior, 250µm	
MÁS VENDIDO FSTN912	Cable de 12 Hilos, OS2, Exterior, 250µm	
FSTN924	OS2, 24 Hilos, Exterior	
FSTN948	Cable de 48 Hilos, OS2, Exterior, 250µm	
<b>Cables con Armadura para Planta Externa</b>		
MÁS VENDIDO FOWNX06	OM3, 6 Hilos, Exterior, Armado	Metros
FOWNX12	Cable de 12 Hilos, OM3, con Armadura para Exterior, 250µm	
FOWNZ06	Cable de 6 Hilos, OM4, con Armadura para Exterior, 250µm	
FSWN906	Cable de 6 Hilos, OS2, con Armadura para Exterior, 250µm	
MÁS VENDIDO FSWN912	Cable de 12 Hilos, OS2, con Armadura para Exterior, 250µm	
FSWN924	Cable de 24 Hilos, OS2, con Armadura para Exterior, 250µm	
FSWN948	Cable de 48 Hilos, OS2, con Armadura para Exterior, 250µm	

## Conectores de Fibra Óptica

Número de Parte	Descripción	Unidad de Medida
<b>Conectores Opticam™, Pre-Pulidos</b>		
 FLCSMCXAQY	OM3/4/5, LC, Simplex, OptiCam™	Pieza
FLCDMCXAQY	OM3/4/5, LC, Dúplex, OptiCam™	
FSC2MCXAQ	OM3/4/5, SC, Simplex, OptiCam™	
FSC2DMCXAQ	OM3/4/5, SC, Dúplex, OptiCam™	
FLCSSCBUY	OS1/2, LC, Dúplex, OptiCam™	
FLCDSCBUY	OM3/4/5, SC, Dúplex, OptiCam™	
FSC2SCBU	OS1/2, SC, Simplex, Exterior	
<b>Conectores Pulido en Campo</b>		
 FSC2MCXAQ	OM3/4, LC, Simplex, Pulido en Campo	Pieza
<b>Conectores Splice-On</b>		
 FLCS2/9SOCU9BU	Conector de Fibra simplex LC-UPC <i>Splice-on</i> para fibra 250/900µm, 9um, Monomodo, azul	Pieza
FLCS2/9SOCA9AG	Conector de Fibra simplex LC-APC <i>Splice-on</i> para fibra 250/900µm, 9um, Monomodo, verde	
FLCS2/9SOCPXAQ	Conector de Fibra simplex LC <i>Splice-on</i> para fibra 250/900µm, 9um, Multimodo, aqua	
FSCS2/9SOCU9BU	Conector de Fibra simplex SC-UPC <i>Splice-on</i> para fibra 250/900µm, 9um, Monomodo, azul	
FSCS2/9SOCA9AG	Conector de Fibra simplex SC-APC <i>Splice-on</i> para fibra 250/900µm, 9um, Monomodo, verde	
FSCS2/9SOCPXAQ	Conector de Fibra simplex SC-PC <i>Splice-on</i> para fibra 250/900µm, 9um, Multimodo, aqua	

## Paneles y Adaptadores de Fibra Óptica

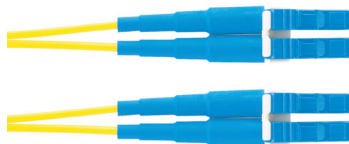
Número de Parte	Descripción	Unidad de Medida
<b>Adaptadores de Fibra Óptica</b>		
 FAP6WAQDLCZ	CMDSAQLCZBL Adaptador, OM3/4, LC Dúplex	Pieza
CMDSLCZBU	Adaptador, OS1/2, LC Dúplex	Pieza
CMDBUSCZBU	Adaptador, OS1/2, SC Dúplex	Pieza
<b>Paneles Adaptadores de Fibra Óptica (FAP)</b>		
 FAP6WBUDLCZ	FAP3WAQDSCZ FAP, OM3/4, 3 SC Dúplex	Pieza
FAP3WBUDSCZ	FAP, OS1/2, 3 SC Dúplex	Pieza
FAP6WAQDLCZ	FAP, OM3/4, 6 LC Dúplex	Pieza
FAP6WBUDLCZ	FAP, OS1/2, 6 LC Dúplex	Pieza
FAP12WAQDLCZ	FAP, OM3/4, 12 LC Dúplex	Pieza
FAP12WBULCZ	FAP, OS1/2, 12 LC Simplex	Pieza
FAP12WBUDLCZ	FAP, OS1/2, 12 LC Dúplex	Pieza
FAPB	FAP, Espacio Libre	Pieza

## Cables de Parcheo y *Pigtails* de Fibra Óptica

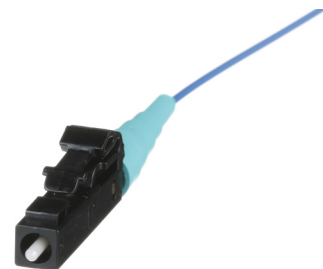
Número de Parte	Descripción
<b>Cables de Parcheo de Fibra Óptica</b>	
<b>FX2ERLNLNSNM001</b>	Cables de Parcheo de FO, OM3, LC a LC Dúplex, <i>Riser</i> , Pérdida de Inserción Estándar, 1m
<b>FX2ERLNLNSNM002</b>	Cables de Parcheo de FO, OM3, LC a LC Dúplex, <i>Riser</i> , Pérdida de Inserción Estándar, 2m
<b>FX2ERLNLNSNM003</b>	Cables de Parcheo de FO, OM3, LC a LC Dúplex, <i>Riser</i> , Pérdida de Inserción Estándar, 3m
<b>FX23RSNSNSNM002</b>	Cables de Parcheo de FO, OM3, SC a SC Dúplex, <i>Riser</i> , Pérdida de Inserción Estándar, 2m
<b>FX23RSNSNSNM003</b>	Cables de Parcheo de FO, OM3, SC a SC Dúplex, <i>Riser</i> , Pérdida de Inserción Estándar, 3m
<b>FZ2ERLNLNSNM001</b>	Cables de Parcheo de FO, OM4, LC a LC Dúplex, <i>Riser</i> , Pérdida de Inserción Estándar, 1 m
<b>FZ2ERLNLNSNM002</b>	Cables de Parcheo de, OM4, LC a LC Dúplex, <i>Riser</i> , Pérdida de Inserción Estándar, 2 m
<b>FZ2ERLNLNSNM003</b>	Cables de Parcheo de, OM4, LC a LC Dúplex, <i>Riser</i> , Pérdida de Inserción Estándar, 3 m
<b>F92ERLNLNSNM002</b>	Cables de Parcheo de, OS2, LC a LC Dúplex, <i>Riser</i> , Pérdida de Inserción Estándar, 2m
<b>F92ERLNLNSNM003</b>	Cables de Parcheo de FO, OS2, LC a LC Dúplex, <i>Riser</i> , Pérdida de Inserción Estándar, 3m
<b>F923RSNSNSNM002</b>	Cables de Parcheo de FO, OS2, SC a SC Dúplex, <i>Riser</i> , Pérdida de Inserción Estándar, 2m
<b><i>Pigtails</i> de Fibra Óptica</b>	
<b>FX1BN1NNNSNM001</b>	<i>Pigtails</i> de FO, OM3, LC a <i>pigtail</i> Simplex, Pérdida de Inserción Estándar, 1m
<b>FZ1BN1NNNSNM001</b>	<i>Pigtails</i> de FO, OM4, LC a <i>pigtail</i> Simplex, Pérdida de Inserción Estándar, 1m
<b>F91BN1NNNSNM001</b>	<i>Pigtails</i> de FO, OS2, LC a <i>pigtail</i> Simplex, Pérdida de Inserción Estándar, 1m
<b>F91BN3NNNSNM001</b>	<i>Pigtails</i> de FO, OS2, SC a <i>pigtail</i> Simplex, Pérdida de Inserción Estándar, 1m



FX2ERLNLNSNM\*\*\*



F92ERLNLNSNM\*\*\*



FZ1BN1NNNSNM\*\*\*

## Herramientas y Accesorios

Número de Parte	Descripción	Unidad de Medida
<b>Distribuidores de Fibra Óptica</b>		
<b>FRE1UBL</b>	Distribuidor de FO, 1UR, 4 FAPs, Deslizable, 19" de Ancho, hasta 96 hilos	Pieza
<b>FMT1</b>	Distribuidor de FO, 1UR, 4 FAPs, 19" (debe usarse con CFAPPBL1)	
<b>FCE1U</b>	Distribuidor de FO, 1UR, 4 FAPs, Deslizable, 19" de Ancho, hasta 96 hilos	
<b>FRE1UBL</b>	Distribuidor de FO, 1RU, 3 FAPs, Deslizable, 19" de Ancho, hasta 72 hilos	
<b>FWME1BL</b>	Distribuidor de FO, Montaje en Pared 2 FAPs, solo acepta 1 FAP	
<b>FWME2</b>	Distribuidor de FO, Montaje en Pared 2 FAPs	
<b>CFAPPBL1</b>	Panel de Parcheo para 4 FAPs	
<b>Kit para Empalmes</b>		
<b>FOSMF</b>	Bandeja Portaempalmes para Línea Opticom™	Pieza
<b>FST6</b>	Kit Portaempalme para FMT, FWME4, FWME8	
<b>Herramientas de Conectorización</b>		
<b>FOCTT2-KIT3</b>	Kit OptiCam™ Básico. Incluye la Herramienta, Baterías, Estuche, Cables de Lanzamiento y Soportes para LC, SC y ST	Kit
<b>FOCTT2-PKIT3</b>	Incluye Todos los Componentes del Kit Básico más Cortador de Precisión Tipo Cuchilla Giratoria, Pinzas, Tijeras, etc.	
<b>Kit Fan-out</b>		
<b>FO6CB</b>	Kit Fan-Out de 6 hilos, para Cables de Uso Exterior o Interior/Exterior	Kit
<b>FO12CB</b>	Kit Fan-Out de 12 hilos, para Cables de Uso Exterior o Interior/Exterior	Pieza



FMT1



FWME1BL



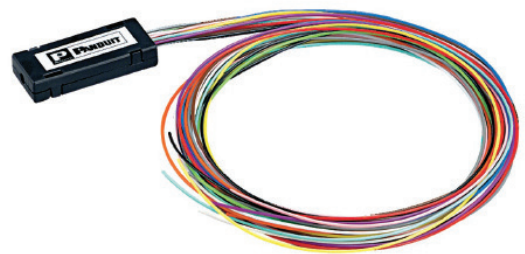
FCE1U



FOSMF

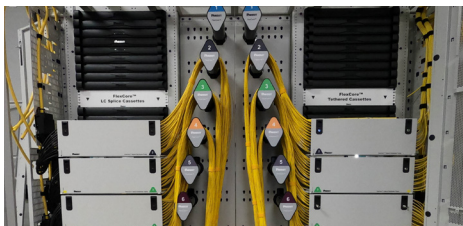


FOCTT2-PKIT3



FO12CB

# Soluciones relacionadas para aplicaciones Fibra Óptica para Centros de Datos



## FlexCore™

El marco de distribución que le ofrece simplicidad, mejora el aprovechamiento del espacio y agiliza el despliegue de su red.



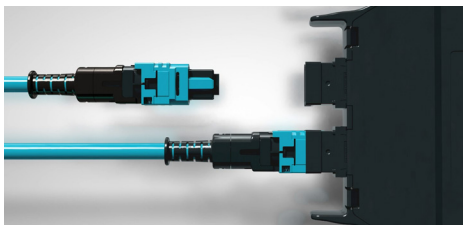
## HD Flex™

El sistema de cableado ideal para aplicaciones de alta densidad; menos espacio, menos costos, pero con un rendimiento superior.



## QuickNet™

Simplifique la instalación, mantenimiento y desempeño de la red con un sistema de cableado de fibra diseñado para agilidad.



## PanMPO™

La versatilidad máxima se obtiene con conectores que cambian de polaridad y género en campo en segundos sin perder la confiabilidad.



## Cables de Parcheo *Push Pull*

En las aplicaciones de alta densidad de hoy, los cables de parcheo push pull garantizan accesibilidad y facilidad de uso, sin comprometer el desempeño.



## Base 8 y Base 16

Innovación aplicada. Estos sistemas de avanzada le ofrecen ventajas notables y ahorros más que interesantes en varias aplicaciones.

PANDUIT MÉXICO  
Tel: 01800 112 7000

Contáctenos vía correo en:  
[latam-info@panduit.com](mailto:latam-info@panduit.com)

**PANDUIT™**

©2025 Panduit Corp. TODOS LOS DERECHOS RESERVADOS.  
FO2E--WW-SPA 8/2024