

# Sistemas UPS

Soluciones confiables y escalables en energía que protegen aplicaciones críticas a nivel mundial.



**PANDUIT™**

## Introducción

En el agitado mundo de hoy, es crucial asegurar una operación continua. Ahí es donde entran los sistemas UPS inteligentes. Estas soluciones, diseñadas para respaldar la alimentación de forma inmediata durante un corte, son esenciales para mantener la continuidad operativa y para proteger al equipo crítico de TI. Los sistemas UPS no sólo le brindan esta confiabilidad, también protegen los electrónicos contra picos y fluctuaciones de voltaje dañinos, lo que permite que los activos críticos sigan funcionando a máximo desempeño.

Al empoderar a los negocios para mantener operaciones fluidas, nuestros sistemas UPS representa un compromiso con la confiabilidad y la innovación. Por su enfoque en cumplir con los estándares de la industria y estar listas para el futuro, organizaciones líderes confían en las soluciones de Panduit para mantener sus procesos críticos operando sin problemas. Disfrute de la paz mental que un sistema UPS confiable y de vanguardia le brinda.

## Su Puerta hacia la Vanguardia y la Innovación

<b>Top 3</b> Proveedores de Conectividad a Nivel Global	<b>112 Países</b> Clientes en 112 Países	<b>Cubrimos 91%</b> Proveedores de Conectividad a Nivel Global	<b>Más de 5,000</b> Expertos en Infraestructura
<b>Más de 2,000</b> Patentes a Nivel Global	<b>18</b> Laboratorios con más de 200 Investigadores	<b>Líderes de la Industria</b> Liderazgo en Consejos de Estándares Técnicos	<b>\$1000M</b> Ganancias Anuales Superiores a 1000 Millones USD

## Nuestras Alianzas Trabajan Para Usted

Nuestros socios estratégicos están listos para ampliar sus opciones y aplicar las mejores prácticas a su infraestructura. Nuestras alianzas a largo plazo serán la longevidad y la interoperabilidad de su centro de datos.



**Rockwell Automation**



## Mercados y Sectores Para Sistemas UPS



Salud



Educación



Financiero

En los sectores salud, educativo y financiero, las soluciones de energía confiables son esenciales para mantener operaciones continuas y proteger la información crítica. Nuestras UPS aseguran una alimentación continua para dispositivos de imágenes y registros médicos electrónicos en el sector salud, soportan ambientes de aprendizaje y aulas inteligentes en escuelas, y brindan protección robusta para un procesamiento fluido de transacciones y datos en el sector financiero.

### Principales Casos de Uso:

- **Salud:** Asegurar la operación de los dispositivos de imágenes y registros electrónicos.
- **Educación:** Mantener la alimentación de aulas inteligentes e infraestructura de TI.
- **Financiero:** Proteger centros de datos y asegurar el flujo de operaciones bancarias.

## Aplicaciones Ideales en Sistemas



Centros de Datos



Redes para Empresas



Redes Industriales

Nuestros sistemas UPS son ideales para centros de datos, redes empresariales y ambientes industriales, ya que aseguran una alimentación continua para operaciones críticas de TI, soportan la continuidad operativa de sistemas de datos y comunicación, y aumentan la resiliencia en automatización industrial y control de sistemas.

### Principales Casos de Uso:

- **Centros de Datos:** Asegurar una disponibilidad alta para servicios y aplicaciones en la nube.
- **Redes Empresariales:** Mantener la alimentación para herramientas de comunicación y colaboración.
- **Redes Industriales:** Soportar la alimentación para sistemas de automatización y control en fábricas.

# Resumen de Categorías y Series de UPS

## UPS de Línea Interactiva:

La serie de UPS SteadyPulse ofrece soluciones robustas de UPS de Línea interactiva diseñadas para una alimentación confiable desde el borde hasta el centro de datos. Es perfecta para negocios pequeños y medianos, y permite una operación continua durante fallas menores de corriente.

Los sistemas UPS de línea interactiva, con su Regulación Automática de Voltaje (AVR), corrigen fluctuaciones menores de potencia sin cambiar a alimentación por batería, lo que extiende su vida útil y mantiene un voltaje estable en los equipos conectados.

- **Capacidad de VA:** Desde 1000 hasta 3000 VA para adecuarse a distintos requisitos.

- **Factor de Forma:** Disponible en configuraciones de 2 RU y de torre, lo que ofrece flexibilidad para distintas instalaciones.

- **Tiempo de Transferencia de Baterías:** De 4-8 a ms

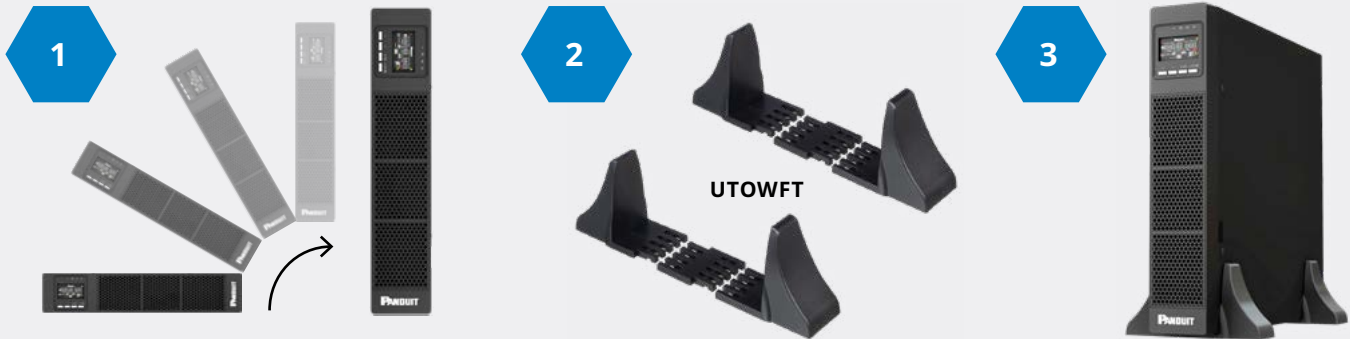
- **Salida de UPS:** Tecnología de modulación de ancho de pulso para electrónicos delicados.

- **Tecnología de Batería:** Litio

- **Comunicación de Red:** Lista para DCIM

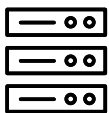
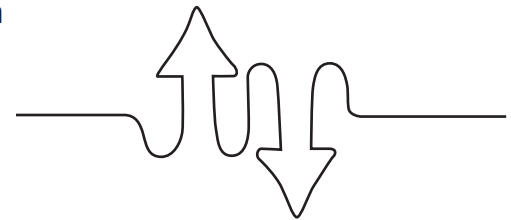
## ¿Poco Espacio? Voltéelo y Asegúrelo.

Tan fácil como contar hasta 3.



## Aumentos y Reducciones para una Estabilidad Perfecta

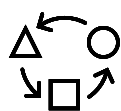
La Regulación Automática de Voltaje (AVR) proporciona un voltaje constante a equipos críticos, lo que protege contra fluctuaciones y extiende la vida de las baterías al reducir su uso durante fluctuaciones menores.



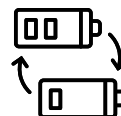
**Factor de Forma Compacto**



**Certificación Energy Star**



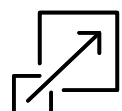
**Sistema de Alimentación Flexible**



**Baterías Intercambiables en Caliente**



**Baterías de Litio**



**Tiempo de Operación Escalable**

# Resumen de Características: U02N11L

UPS de Línea Interactiva  
SteadyPulse™ UPS

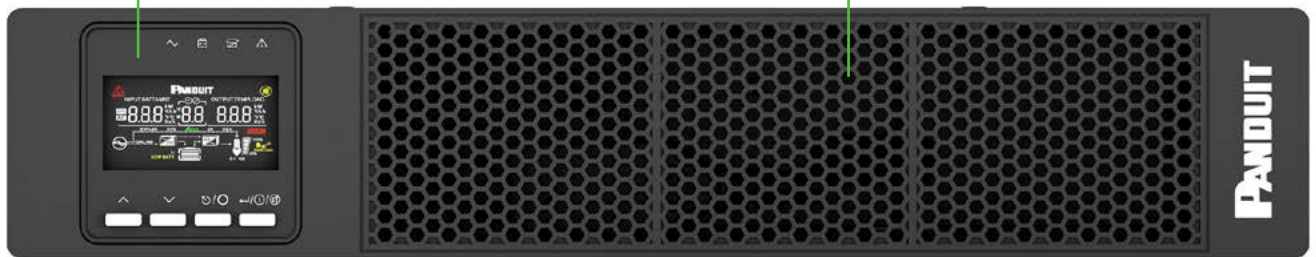
Frente



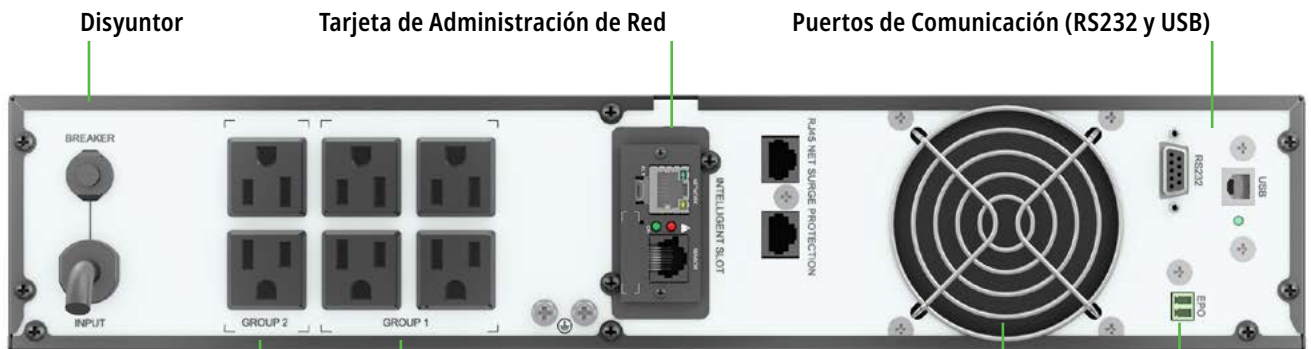
Pantalla LED

Interruptor ON/OFF

Puerta del Compartimiento de Reemplazo de Baterías



Atrás



Disyuntor

Tarjeta de Administración de Red

Puertos de Comunicación (RS232 y USB)

Grupos de Salidas Individuales

Ventilador

Apagado de Emergencia



Vea más  
de cerca la  
U02N11L

## UPS de Verdadera Doble Conversión en Línea

La serie SteadySine de UPS representa el pináculo en protección energética con su tecnología de verdadera conversión doble en línea y salida senoidal pura. Es ideal para aplicaciones críticas como centros de datos y ambientes industriales. Los sistemas UPS SteadySine proporcionan energía limpia y continua ya que convierten la CA en CC y viceversa. El proceso asegura la mayor calidad en energía, elimina interrupciones por apagones, caídas de voltaje y picos.

### Notas Importantes

- **Capacidad de VA:** 1 kVA a 80 kVA
- **Factor de Forma:** Modelos de torre de 2 a 7RU. Proporciona soluciones versátiles para varios arreglos
- **Tiempo de Transferencia de Baterías:** Tiempo de Transferencia cero
- **Salida de Baterías:** Tecnología de Salida Senoidal Pura
- Disponible en Opciones de Litio y VRLA
- **Comunicación de Red:** Lista para DCIM

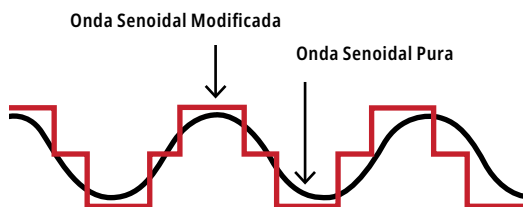


### Prepárese para el mañana con un transformador reductor

Integre un transformador reductor para lograr una compatibilidad de voltaje perfecta para alimentar diversos dispositivos en varios ambientes de voltaje, maximizando su inversión en una UPS y obteniendo un desempeño confiable y constante para aplicaciones críticas.

### Tecnología de Salida Senoidal Pura

Entrega una salida senoidal pura para un óptimo desempeño y protección para equipo delicado. Proporciona transición de alimentación controlada, mejorando la longevidad y es compatible con varias aplicaciones críticas.

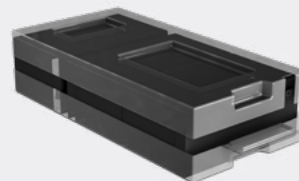


### Beneficios

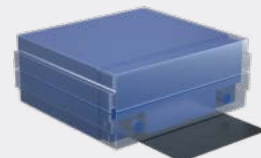
- Ayuda a alimentar equipo con eficiencia y seguridad
- Reduce el desgaste en equipos conectados
- Elimina armónicos, estabiliza la frecuencia y ofrece corrección del factor de potencia para un desempeño confiable y constante

### Soluciones Flexibles en Baterías para un Mejor Desempeño de UPS

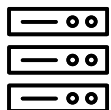
Los sistemas de UPS de doble conversión de Panduit ofrecen la flexibilidad de ambas opciones, ion de litio y VRLA, lo que proporciona múltiples soluciones para cumplir con las necesidades de hoy y acomodarse a los requisitos de operación y presupuesto.



VRLA



Litio



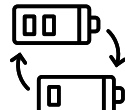
Factor de Forma Compacto



Certificación Energy Star



Sistema de Alimentación Flexible



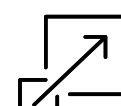
Baterías Intercambiables en Caliente



Batería de ion de Litio



Onda Senoidal Pura



Actividad Escalable



Tiempo de Transferencia Cero

# Resumen de Características: U06S11V y UVP240

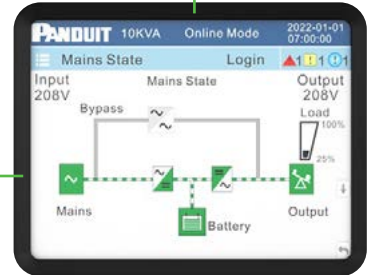
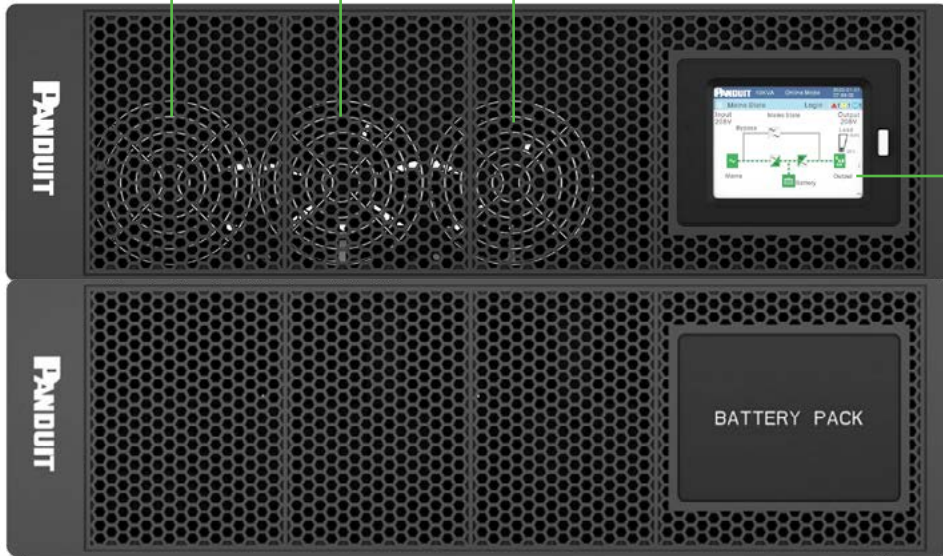
UPS SteadySine  
en Línea

U06S11V

UVP240

3 Ventiladores

Pantalla Touch



1 Pack de Baterías Incluido



Vea más de cerca la U06S11V

# Resumen de Características: U05N11V y UTFMRDU

UPS en Línea y  
Transformador Reductor



U05N11V

UTFMRDU

Disyuntor de Entrada

4 - Disyuntores



Conector de PDU

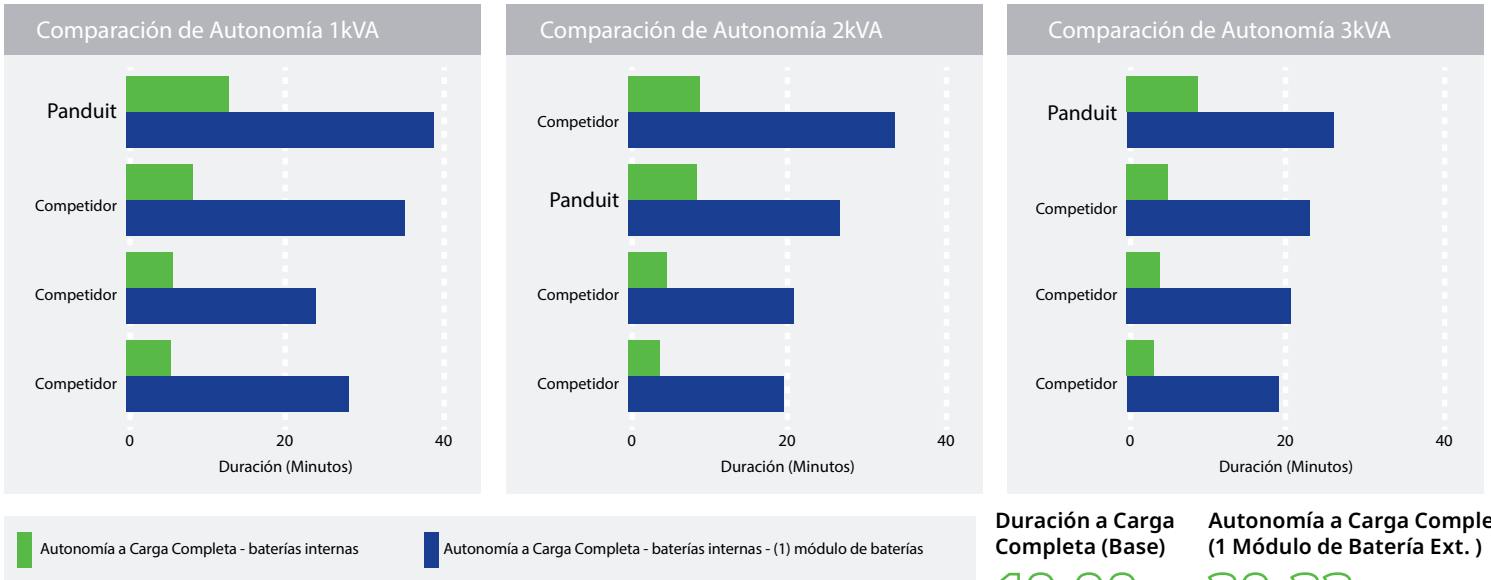
Grupos 1 y 2 de Salidas

Ventilador

Grupos 3 y 4 de Salidas

# Aumento de Poder Mayor duración en un menor tamaño

Los sistemas UPS de montaje en *rack* de Panduit junto con una batería VRLA externa.  
Deja atrás la competencia



<b>Duración a Carga Completa (Base)</b>	<b>Autonomía a Carga Completa (1 Módulo de Batería Ext. )</b>
<b>10.00</b>	<b>30.33</b>
PROMEDIO DE PANDUIT	PROMEDIO DE PANDUIT
<b>5.29</b>	<b>24.68</b>
OTROS	OTROS

## Redundancias y Paralelismos

Realice su transición a un sistema UPS escalable sin complicaciones que evoluciona con usted

Nuestras innovativas soluciones UPS de litio y doble conversión están diseñadas con la facilidad de uso y la eficiencia en mente. Permiten conectar múltiples unidades y *packs* de baterías sin problemas para personalizar el sistema a sus necesidades energéticas en constante evolución.



- **Energía Escalable de Alta Densidad:** Expandible de 1 a 45 unidades UPS (5–40 kVA)
- **Tiempo de Funcionamiento Extendido:** Baterías escalables para alimentación duradera
- **Factor de Potencia Óptimo:** El factor de potencia unitario asegura la eficiencia
- **Voltaje Versátil:** Soporta monofásicas a 208/240 V
- **Doble Conversión Superior:** Entrega calidad de alimentación de primera
- **Eficiencia SmartECO:** Alcanza hasta un 98% de eficiencia
- **Monitoreo Completo:** Incluye sensores de temperatura, humedad y electrónica
- **Conectividad Sencilla:** Se conecta a las redes inalámbricas Wi-Fi para una gestión fácil

# El Futuro es hoy

## 10 razones para cambiarse a una UPS de iones de litio

 <p><b>Mayor Vida Útil</b> Las baterías de iones de litio por lo general duran dos o tres veces más que las baterías VRLA, lo que reduce los reemplazos y el mantenimiento.</p>	 <p><b>Monitoreo y Gestión Avanzados</b> Los sistemas UPS de iones de litio a menudo incluyen sistemas de administración de batería (BMS) avanzados que ofrecen monitoreo en tiempo real y mantenimiento predictivo, lo que mejora la confiabilidad y reduce las fallas inesperadas.</p>
 <p><b>Menor Costo Total de Propiedad (TCO)</b> La vida extendida, el mantenimiento reducido y los ahorros en energía de los sistemas UPS de iones de litio resultan en un TCO menor durante su vida útil.</p>	 <p><b>Mejor Tolerancia a la Temperatura</b> Las baterías de iones de litio pueden operar en un rango mayor de temperaturas, lo que reduce la necesidad de sistemas de enfriamiento y sus costos.</p>
 <p><b>Mayor Eficiencia</b> Los sistemas UPS de ion de litio resultan en un menor TCO durante la vida útil del sistema.</p>	 <p><b>Mayor Seguridad</b> Los avances en tecnología de iones de litio mejoran las características de seguridad, como reducción de fugas térmicas y otros riesgos asociados con tecnologías anteriores.</p>
 <p><b>Baterías de Iones de Litio</b> Se recargan más rápido que las baterías VRLA, lo que minimiza tiempos de inactividad y asegura una recuperación más rápida durante apagones.</p>	 <p><b>Impacto Ambiental Reducido</b> Las baterías de iones de litio son más amigables con el ambiente debido a su vida útil superior y toxicidad menor comparadas con las baterías de ácido, así que ayudan con la sostenibilidad.</p>
 <p><b>Densidad Energética Mejorada</b> Las baterías de iones de litio ofrecen mayor densidad energética; almacenan más energía con una menor huella, lo que ahorra espacio valioso en centros de datos y otros ambientes.</p>	 <p><b>Escalabilidad</b> Los sistemas UPS de iones de litio son escalables, lo que permite mejoras incrementales a medida que aumenten sus necesidades sin necesidad de un reemplazo completo.</p>

## Las Baterías de Iones de Litio son superiores a las VRLA...

Característica	VRLA	Iones de Litio	Beneficio de Iones de Litio
Vida útil estándar	3 a 5 años	8 a 10 años	Hasta 3 veces la vida útil
Ciclos útiles	200 a 260	2000	Hasta 10 veces los ciclos de carga/descarga
Tiempo de recarga (al 90%)	3 a 6 horas	<2 horas	Un tiempo de recarga menor protege su equipo de TI en caso de varios apagones
Peso	10.9 kg	5.9 kg	Reducción de peso del 45 %, ideal para espacios pequeños y montajes en pared
Garantía	2 o 3 años	5 años	Operación sin preocupaciones para usar sin problemas



Consulte  
Nuestras  
Soluciones  
de Litio

# Capacidad de Intercambio en Caliente

| Siga energizado; siga conectado –

| Diseños de Intercambio en Caliente para una Operación Continua

Sus capacidades inteligentes de intercambio en caliente permiten la continuidad de operaciones críticas para seguir conectado cuando realmente importa. Esta tecnología sin afectaciones permite reemplazar el sistema principal de baterías, la tarjeta de red inteligente y los sensores ambientales sin apagar el sistema UPS. Esto es vital para mantener el tiempo de actividad y la producción, manteniendo sus operaciones fluidas y eficientes.

## ¿Por qué es Importante?

- **Cero Inactividad:** Realice mantenimiento y reemplazos sin interrumpir las operaciones.
- **Confiabilidad Mejorada:** Mantenga un desempeño y una conectividad óptimos.
- **Eficiencia Operativa:** Los cambios rápidos y fáciles de componentes reducen el tiempo y el esfuerzo de mantenimiento.

## Casos de Uso:

- **Centros de Datos:** Reemplace las baterías internas durante horas pico sin desconectar los servidores, preservando el procesamiento de datos y la actividad.
- **Redes Empresariales:** Reemplace las tarjetas de red inteligentes durante horarios críticos para mantener la estabilidad de la red y sin afectar la comunicación.
- **Ambientes Industriales:** Reemplace sensores ambientales al momento para mantener los sistemas de monitoreo activos, lo que asegura la seguridad y normatividad sin parar las líneas de producción.

Experimente la conveniencia y confiabilidad sin afectaciones del cambio en caliente, diseñado para mantener las operaciones fluidas y eficientes cuando más se necesita.



# Software de Herramientas para UPS

## Mejore su Gestión de UPS

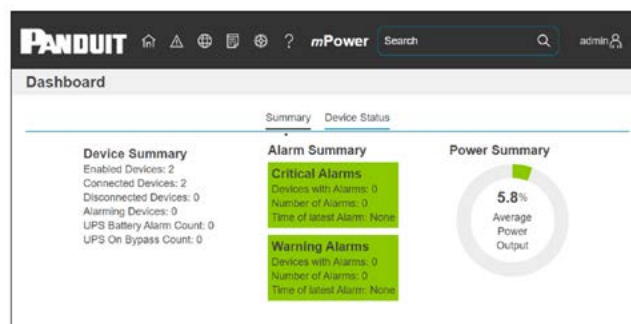
Administre sus sistemas UPS sin problemas con nuestro *software* Panduit UPS Utility. Esta herramienta gratuita y diseñada para la eficiencia permite configuraciones por lotes, actualizaciones de *firmware* y la revisión de estado de dispositivos, lo que maximiza el desempeño. Este *software* completo simplifica la gestión de UPS, reduce el tiempo de inactividad y mejora la confiabilidad. Es un activo esencial para cualquier organización.

### Casos de Uso

- **Sitios Edge:** Gestión centralizada de dispositivos en múltiples sitios
- **Redes Industriales:** Integración simplificada y configuraciones por lote
- **Redes Empresariales:** Despliegues rápidos de parches de seguridad por actualizaciones de *firmware*

### Beneficios

- **Confiabilidad Mejorada:** Mantiene a las UPS funcionando continuamente.
- **Ganancia de Eficiencia:** Simplifique los procesos de configuración.
- **Mejoras en Desempeño:** Mantenga un desempeño óptimo.



Consulte  
nuestro centro  
de recursos  
en línea

# Potencie su Infraestructura de Energía con Servicios En Sitio de Panduit

En el ambiente moderno de TI, en el que la complejidad es común y la eficiencia es vital, los Servicios En Sitio de Panduit son su mejor aliado. No conectamos sus sistemas de alimentación, hacemos que crezcan.

## 6 FORMAS en que Panduit Protege sus Operaciones

1 Garantías Extendidas



2 Servicios en Sitio



3 Servicios de Mantenimiento Preventivo (PM)



4 Reemplazo de Baterías



5 Servicios de Evaluación de Sitio



6 Servicios de Instalación

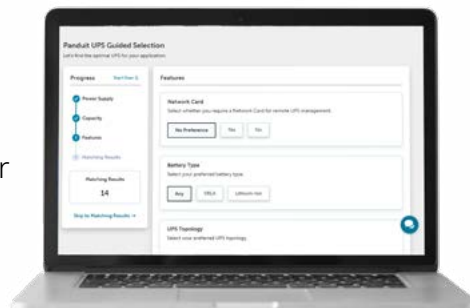


UPS  
Guía de  
Selección  
de Sistema



## ¿Cómo Seleccionar un UPS?

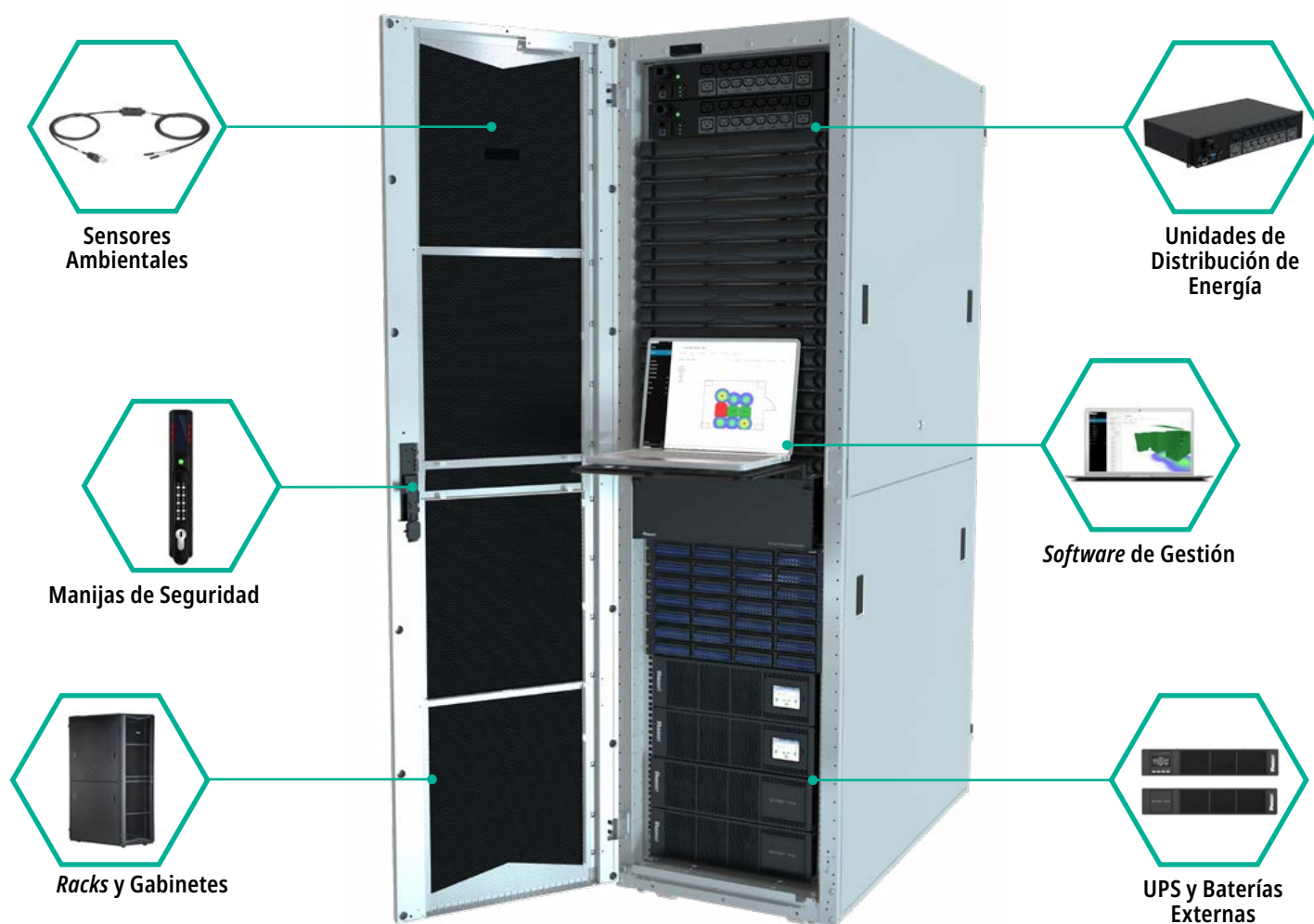
Obtenga el UPS precisa para reducir su huella de carbono y alcanzar sus metas de eficiencia operativa.



## Soluciones de Energía Integradas

Nuestro ecosistema de gestión integrada de energía es el corazón inteligente de su centro de datos, con nuestras PDU funcionando como un punto pivotal. Esta configuración establece una interacción continua entre la resiliencia de los sistemas UPS, las capacidades exhaustivas de distribución de las PDU y la inteligencia de los sensores ambientales y controles de acceso a *racks*. En conjunto forman una red cohesiva totalmente monitoreada por el ojo vigilante de un *software* DCIM de terceros.

La integración inteligente permite un monitoreo preciso de la alimentación, una adaptación ambiental proactiva y una seguridad fortificada, todo dentro del marco robusto de nuestros *racks* y gabinetes de 2 o 4 postes. Es esta alianza estratégica de tecnología lo que permite un control sofisticado sobre las operaciones del centro de datos, optimizando cada aspecto desde el desempeño hasta el uso de recursos. Esto asegura que sus necesidades de energía no sólo estén cubiertas, sino que estén previstas y gestionadas con precisión.



Adéntrese  
en nuestras  
Soluciones  
de Energía  
Crítica

# Números de Parte y Descripciones

Número de Parte	Región	Fase	Voltaje Nominal de Entrada (V)	Tipo de <i>Plug</i> de Entrada	Capacidad de Salida (VA)	Voltaje Nominal de Salida (V)	Receptáculos de Salida	Tipo de Batería	Pack Externo de Baterías	Cartucho Interno de Reemplazo de Baterías	Espacio en RU
<b>UPS de Línea Interactiva SteadyPulse</b>											
U01N11L	Norteamérica	Mono-fásico	110/120	NEMA 5-15P	1000	110/120	(6)5-15R	Iones de Litio	-	ULC024	4
U01S11L										ULC048	
U02N11L										ULC372	
U02S11L											
U03N11L											
U03S11L											
<b>UPS de Doble Conversión SteadySine</b>											
U01N11V	Norteamérica	Mono-fásico	110/120	NEMA 5-15P	1000	110/120	(6)5-15R	VRLA	UVP036	UVD036	2
U01N12L	EMEA		220/230/240	Schuko CEE 7/EU1-16P y BS1363A		220/230/240	(8)C13	Iones de Litio	-	ULC024	4
U01N12V			VRLA			UVP036	UVD036	2			
U01N13V	Norteamérica		110/120	NEMA 5-15P		110/120	(6)5-15R	VRLA	UVP024	UVD024	2
U01S11V	EMEA		220/230/240	Schuko CEE 7/EU1-16P y BS1363A		220/230/240	(8)C13	Iones de Litio	-	ULC024	4
U01S12L			VRLA			UVP036	UVD036	2			
U01S12V	Norteamérica		110/120	NEMA 5-15P		110/120	(6)5-15R	VRLA	UVP024	UVD024	2
U01S13V	EMEA		220/230/240	Schuko CEE 7/EU1-16P y BS1363A		220/230/240	(8)C13	Iones de Litio	-	ULC024	4
U01S12L			VRLA			UVP036	UVD036	2			
U02N11V	Norteamérica		110/120	NEMA 5-20P		110/120	(6)5-15R	VRLA	UVP048	UVD048	2
U02N12L	EMEA		220/230/240	Schuko CEE 7/EU1-16P y BS1363A		220/230/240	(8)C13	Iones de Litio	-	ULC272	4
U02N12V			VRLA			UVP048	UVD048	2			
U02S11V	Norteamérica		110/120	NEMA 5-20P		110/120	(6)5-20R	Iones de Litio	-	ULC272	4
U02S12L	EMEA		220/230/240	Schuko CEE 7/EU1-16P y BS1363A		220/230/240	(8)C13	VRLA	UVP048	UVD048	2
U02S12V			VRLA			UVP072	UVD072	2			
U03N11V	Norteamérica		110/120	NEMA L5-30P		110/120	(4)5-20R, (1)L5-30R	Iones de Litio	-	ULC372	4
U03N12L	EMEA		220/230/240	Schuko CEE 7/EU1-16P y BS1363A		220/230/240	(8)C13, (1)C19	VRLA	UVP072	UVD072	2
U03N12V			VRLA			UVP072	UVD072	2			
U03S11V	Norteamérica		110/120	NEMA L5-30P		110/120	(4)5-20R, (1)L5-30R	Iones de Litio	-	ULC372	4
U03S12L	EMEA		220/230/240	Schuko CEE 7/EU1-16P y BS1363A		220/230/240	(8)C13, (1)C19	VRLA	UVP072	UVD072	2
U03S12V			VRLA			UVP072	UVD072	2			
U05N11L	Norteamérica		208/240	NEMA L6-30P		208/240	(2) L6-30R, (2) L6-20R	Iones de Litio	UVPL12H	-	4
U05N11V			EMEA	220/230/240		3 Terminales (L-N-G)	220/230/240	(2)C19, (3)C13, HW Terminal (L+N+G)	VRLA	UVP240	UVD240
U05N12L	EMEA		208/240	3 Terminales (L-L-G)		208/240	(4)L6-30R	Iones de Litio	UVPL12H	-	4
U05S11V		VRLA	UVP240		UVD240	6					
U06N11L	Norteamérica	208/240	3 Terminales (L-L-G)	208/240	(2) L6-30R, HW Terminal (L+L+G)	Iones de Litio	UVPL12H	-	4		
U06N11V	EMEA	220/230/240	3 Terminales (L-N-G)	220/230/240	(2)L6-30R, HW	VRLA	UVP240	UVD240	6		
U06N12L		VRLA		UVP240	UVD240	6					
U06N12V	Norteamérica	208/240	3 Terminales (L-L-G)	208/240	(2)C19, (3)C13, HW Terminal (L+N+G)	Iones de Litio	UVPL12H	-	4		
U06S11V	EMEA	220/230/240	3 Terminales (L-N-G)	220/230/240	(2)C13, (2)C19, HW	VRLA	UVP240	UVD240	6		
U06S12V		VRLA		UVP240	UVD240	6					
U10N11L	Norteamérica	208/240	3 Terminales (L-L-G)	208/240	(2) L6-30R, HW Terminal (L+L+G)	Iones de Litio	UVPL12H	-	4		
U10N11V		EMEA	220/230/240	3 Terminales (L-N-G)	220/230/240	(2)L6-30R, HW	VRLA	UVP240	UVD240	6	
U10N12L	EMEA	208/240	3 Terminales (L-L-G)	208/240	(2)L6-30R, HW	Iones de Litio	UVPL12H	-	4		
U10N12V		220/230/240		3 Terminales (L-N-G)	220/230/240	(2)C19, (3)C13, HW Terminal (L+N+G)	VRLA	UVP240	UVD240	6	
U10N32V	Norteamérica	380/400/415	3 Terminales (3P+N+PE)	380/400/415, 220/230/240	HW (3P+N+PE), (L+N+G)	VRLA	UVP480	UVD480	7		
U10S11V	Norteamérica	208/240	3 Terminales (L-L-G)	208/240	(2)L6-30R, HW	VRLA	UVP240	UVD240	6		
U10S12V		220/230/240	3 Terminales (L-N-G)	220/230/240	(2)C13, (2)C19, HW	VRLA	UVP036	UVD036	6		
U10S32V	EMEA	Tri-fásico	380/400/415	3 Terminales (3P+N+PE)	15000	380/400/415, 220/230/240	HW (3P+N+PE), (L+N+G)	VRLA	UVP480	UVD480	7
U15N32V											
U15S32V											
U20N32V											
U20S32V											
<b>Transformador-Reductor</b>											
UTFMRDU	Norteamérica	Mono-fásico	208	NEMA L6-30P	5000	120/208	(1) L6-30R, (12) 5-20R	-	-	-	2
<b>Interruptor de Bypass de Mantenimiento</b>											
UMB20K	EMEA		380/400/415	-	-	380/400/415, 220/230/240	HW (L+N+PE), (L1+L2+L3+N+PE)	-	-	-	3

# Números de Parte y Descripciones (continuación)

Número de Parte	Descripción	Tipo de Batería	Voltaje DC	Cambio en Caliente	Baterías Reemplazables	Batería Interna	Montaje	Espacio en RU
<b>Baterías Externas</b>								
UVP024	Batería VRLA Externa	VRLA	24	Sí	Sí	UVD024	Horizontal/Vertical	2
UVP036			36			UVD036		
UVP048			48			UVD048		
UVP072			72			UVD072		
UVP240			240			UVD240		
UVP480			480			UVD480		
UVPL12H	Batería de Iones de Litio 5-10 kVA Externa	Iones de Litio	192	No		Horizontal/Vertical	2	

Número de Parte	Descripción	Tipo de Batería	Voltaje DC	Cambio en Caliente
<b>Baterías Internas</b>				
UVC024	Cartucho VRLA para UPS	VRLA	24	Sí
UVC036			36	
UVC048			48	
UVC072			72	
ULC024	Cartucho de Reemplazo de Iones de Litio para UPS	Iones de Litio	24	
ULC048			48	
ULC272			72	
ULC372				
UVD024	UPS con Cartucho de Reemplazo VRLA para UPS	VRLA	24	
UVD036			36	
UVD048			48	
UVD072			72	
UVD240			240	
UVD480			480	

Número de Parte	Descripción	Montaje	Espacio en RU
<b>Accesorios</b>			
UNCP01	Tarjeta Inteligente de Administración de Red	-	-
URC005	Tarjeta de Relé		
U2PTRMT	Kit de Riel para Montaje en Rack	Horizontal	2
URM480			3
URMKIT2			2
UTOWFT	Soporte Estabilizador para Torre	-	-

Tenemos el conocimiento y la experiencia para ayudarle a aprovechar al máximo su inversión en infraestructura.

[panduit.com/ups](https://panduit.com/ups)



**Conectémonos**

[panduit.com/contact-us](https://panduit.com/contact-us)

**SUBSIDIARIAS DE PANDUIT  
EN LATINOAMÉRICA**

**PANDUIT MÉXICO**  
Tel: 01800 112 7000

**PANDUIT COLOMBIA**  
Tel: +(57) 601 300-0201

**PANDUIT CHILE**  
Tel: +(562) 2820-4215

**PANDUIT PERÚ**  
Tel: +(511) 712-3925

Contáctenos vía correo en:  
[latam-info@panduit.com](mailto:latam-info@panduit.com)

**PANDUIT™**

infraestructura para un mundo conectado