

---

# *Smart Grid*

## Infraestructura de Redes





### ¿Qué son las Redes Eléctricas Inteligentes?

Las casetas remotas y cabeceras a lo largo de la red eléctrica emplean densas redes de fibra para funcionar como el centro neuronal, para recopilar datos de los sensores de toda la red eléctrica y realizar cambios en tiempo real y proporcionar adaptabilidad energética.

## Redes de Datos de Alta Velocidad que Potencian a la Red Inteligente

Las compañías de servicios públicos empezaron a migrar a medidores inteligentes hace una década, lo que les permitió medir el consumo de energía de un edificio de forma remota en lugar de enviar al personal. El siguiente paso en la evolución hacia una infraestructura digital integral es el control total de la distribución de energía desde y hacia la red eléctrica. Con el uso de las tecnologías de red de alta velocidad de hoy en día, la Red Eléctrica Inteligente (o *Smart Grid* en inglés) proporciona un monitoreo y una gestión inteligente en tiempo real sobre la generación, transmisión y distribución de la energía.

La edad de la infraestructura de la red eléctrica se ha identificado como alta prioridad para la mayoría de los países. Como parte medular de estas mejoras, una Red Eléctrica Inteligente tiene un fuerte valor financiero, ya que aumenta la eficiencia y seguridad en las plantas de energía, a la vez que mejora la productividad y reduce el alcance y la duración de las interrupciones de alimentación. También se vuelve necesario, ya que cambios como el aumento en el uso de vehículos eléctricos y fuentes de energía verde; como la eólica y la solar, se están convirtiendo una parte cada vez más importante de la red eléctrica.

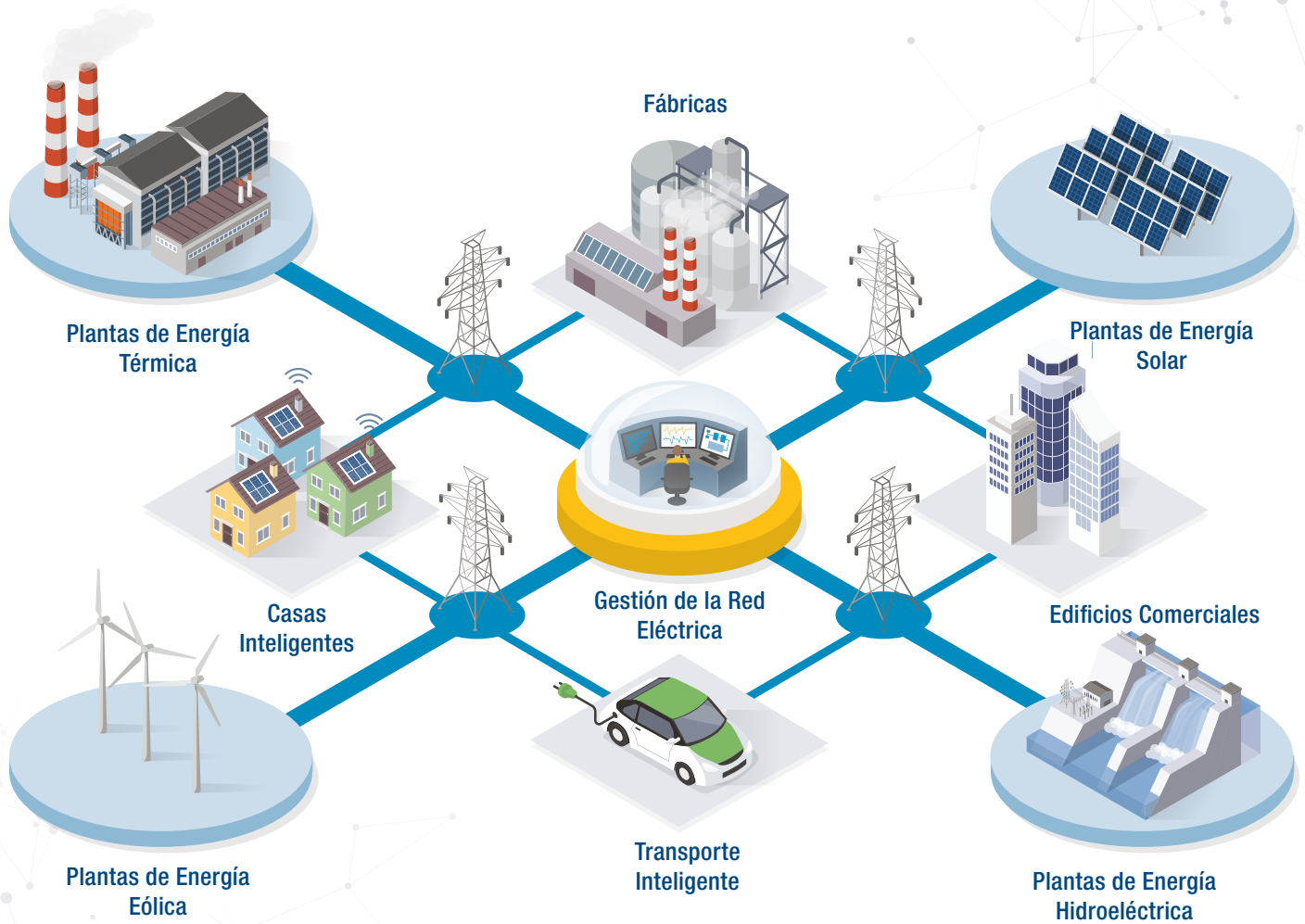
Durante 30 años, Panduit ha estado a la vanguardia de las tecnologías de fibra óptica utilizadas en los centros de datos y las comunicaciones de oficinas centrales. Nuestro Centro de Innovación cuenta con algunas de las investigaciones ópticas más avanzadas de la industria. Los gobiernos y las empresas financieras, industriales y tecnológicas confían en nuestra infraestructura de fibra para brindar confiabilidad, escalabilidad y soporte de clase mundial, con miras hacia el futuro.

Permítanos ayudarle a planificar y brindar la solución adecuada para su Red Inteligente.



# Smart Grid

## Red de Alimentación Eléctrica



# Smart Grid

## Resumen de las Soluciones



### Racks y Gabinetes

Agilice sus implementaciones con un *rack* o gabinete de próxima generación con configuraciones personalizadas para cubrir sus necesidades de red.

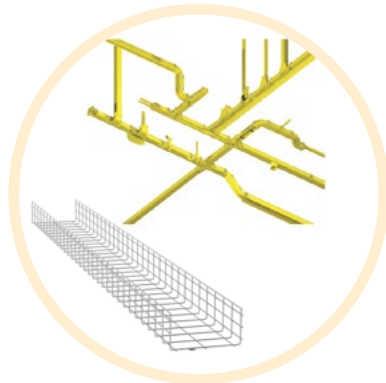
Página 6



### Conectividad

Sistemas completos de fibra óptica y cobre que soportan infraestructuras físicas de misión crítica con ancho de banda avanzado, además de rendimiento, confiabilidad y escalabilidad altos.

Página 10



### Enrutamiento de Cables

Segregue, enrute y proteja los cables de alto desempeño de cobre y fibra desde las áreas de distribución hasta los gabinetes o *racks* de equipos.

Página 14



### Alimentación y Energía

Monitoreé la alimentación de sus centros de datos mediante un escaneo continuo de sobrecargas en los circuitos y condiciones ambientales que puedan poner a su equipo crítico de TI en riesgo.

Página 16

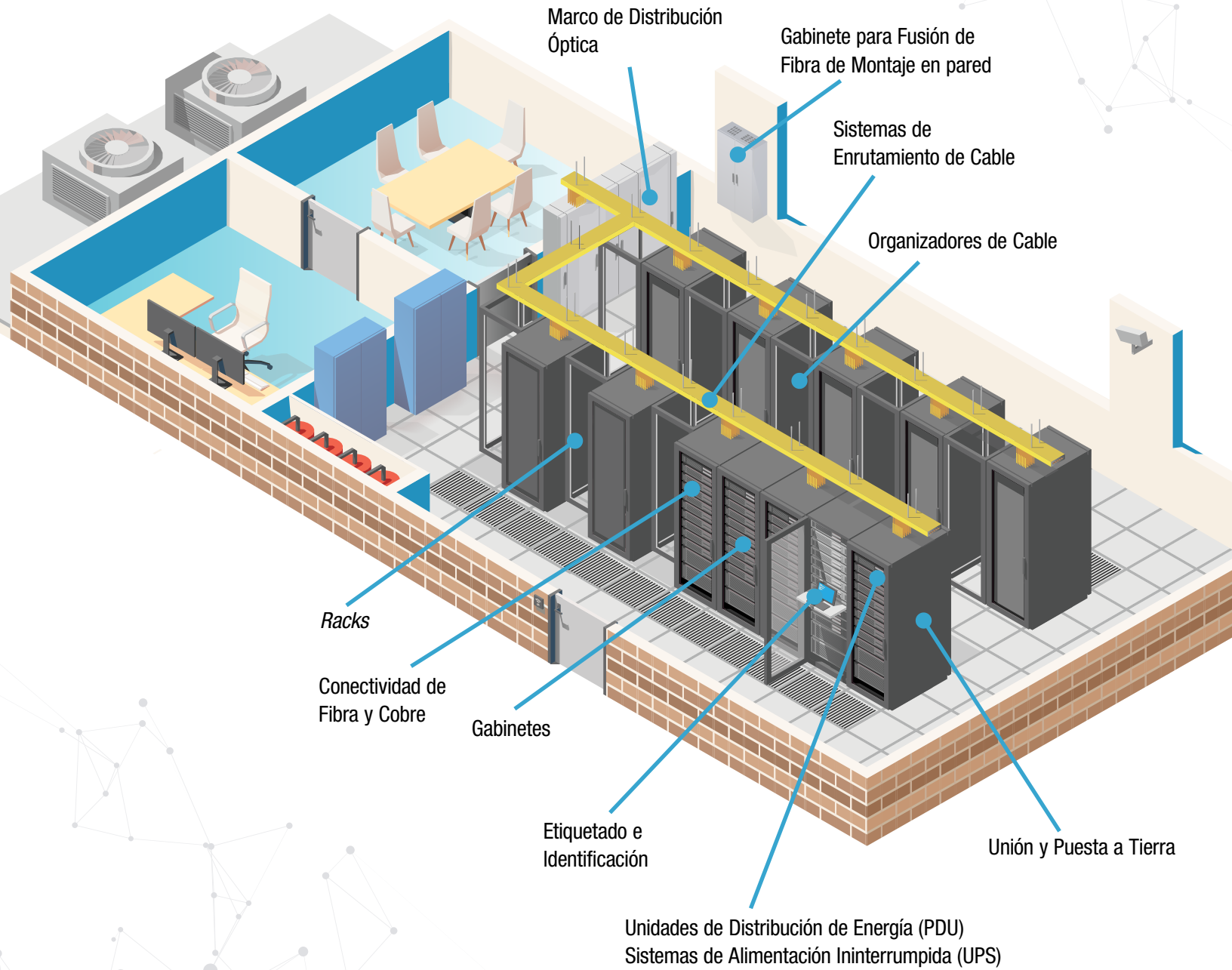


### Etiquetado e identificación

Mejore su productividad, precisión y la seguridad del lugar de trabajo con etiquetados e identificaciones innovadoras.

Página 19

# Caseta o Cabecera de la Red Eléctrica Inteligente



## Racks & Gabinetes

### Marcos de Distribución Óptica FlexCore™

El Marco de Distribución Óptica [ODF] FlexCore es un sistema versátil de acceso frontal al sistema de cableado que provee la protección necesaria para las conexiones críticas. Gracias a una organización innovadora del cableado y a un enrutamiento simple e intuitivo, el ODF FlexCore simplifica y acelera los movimientos, adiciones, y cambios. Con sus puertas estándar con cerraduras y cerraduras opcionales para cada gabinete, la solución ODF FlexCore permite una seguridad de capa múltiple importante para clientes con múltiples accesos.



- Rutas de cableado altamente intuitivas que reducen el margen de interpretación y previenen los costos de un reemplazo total
- Organización de cables innovadora y puertas con cerradura para los organizadores que eliminan los riesgos sobre los circuitos y el tiempo de inactividad
- Mazos superiores a 3,168 fibras por marco por medio de casetes estándar de 24 fibras
- Reducción de espacio utilizado en los centros de datos de hasta 50%\*
- Simplificación y reducción de tiempo para movimientos, adiciones y cambios
- Optimización de espacio en *rack* en aplicaciones diversas con casetes de múltiples factores de forma (ancho)
- Cables de parcheo consolidados a una longitud única, lo que libera capital destinado a inventarios
- Seguridad de capa múltiple con capacidad de cerraduras disponible tanto en las unidades 4RU y puertas ODF

\* Se asumen 4 marcos dobles (2 marcos dobles en un arreglo *back-to-back*). Dependerá de las condiciones de diseño y arreglos específicos de la configuración.

Para saber más acerca de nuestra solución ODF FlexCore, escanee el código QR.



## Gabinete para Fusión HD de Montaje en Pared

Los Gabinetes para Fusión de Fibra Óptica resguardan, organizan, administran y protegen las conexiones de empalmes por fusión de cable a cable y son usuales tanto para instalaciones intermediarias como para las oficinas centrales. Pueden albergar hasta 6,912 fibras típicamente provenientes del exterior del complejo (OSP) que pueden empalmarse para un cableado interior o de interior al exterior.

Se puede acomodar una variedad de tamaños de cables mediante paneles móviles con aberturas con cubrefilos que permiten hacer la transición de fibras de gran tamaño a cableados más pequeños.

Las bandejas de empalme pueden contener cables individuales o de tipo *ribbon*.



Para saber más acerca de nuestra solución de Gabinete para Fusión HD por Fusión de Fibra Montado en Pared, escanee el código QR.



## Gabinetes FlexFusion™ XGL

Los Gabinetes FlexFusion XGL son la opción preferida para aplicaciones que requieren de máxima flexibilidad en despliegues de centros de datos, corporativos o de colocación. Tenemos 16 modelos equipados con las opciones esenciales que proveen una solución sencilla y rentable de gabinetes.



Número de Parte	Ancho (mm)	Alto (RU)	Profundidad (mm)	Color
<a href="#">XGL64212B</a>	600	42	1070	Negro
<a href="#">XGL64222B</a>			1200	
<a href="#">XGL64812B</a>		48	1070	
<a href="#">XGL64822B</a>			1200	
<a href="#">XGL84212B</a>	800	42	1070	
<a href="#">XGL84222B</a>			1200	
<a href="#">XGL84812B</a>		48	1070	
<a href="#">XGL84822B</a>			1200	
<a href="#">XGL64212W</a>	600	42	1070	Blanco
<a href="#">XGL64222W</a>			1200	
<a href="#">XGL64812W</a>		48	1070	
<a href="#">XGL64822W</a>			1200	
<a href="#">XGL84212W</a>	800	42	1070	
<a href="#">XGL84222W</a>			1200	
<a href="#">XGL84812W</a>		48	1070	
<a href="#">XGL84822W</a>			1200	



Para saber más acerca de nuestra solución de Gabinetes FlexFusion, escanee el código QR.



## Racks

Los **racks de 4 postes** están diseñados para ser una solución efectiva en sus cuartos de telecomunicaciones o filas de red. El rack puede utilizarse para administrar cables de fibra o de cobre de alto desempeño.



Número de Parte	Descripción
R4P36	Rack de 4 postes EIA con rieles roscados #12-24. Dimensiones: 2134mm de alto x 591mm de ancho x 914mm de profundidad (84.0" x 23.25" x 36.0")
R4P	Rack de 4 postes EIA con rieles roscados #12-24. Dimensiones: 2134mm de alto x 591mm de ancho x 762mm de profundidad (84.0" x 23.25" x 30.0")
R4PCN	Rack de 4 postes con rieles roscados para tuercas enjauladas. Dimensiones: 2134mm de alto x 591mm de ancho x 762 mm de profundidad (84.0" x 23.25" x 30.0")

Los **racks de 2 postes estándar** proveen de una base confiable para montar equipos de telecomunicaciones y de centros de datos. El rack puede utilizarse para administrar cables de parcheo de alto desempeño de fibra o cobre.



Número de Parte	Descripción
R2P	Rack de 2 postes EIA con rieles roscados #12-24. Dimensiones: 2134mm de alto x 516mm de ancho x 76mm de profundidad (84.0" x 20.3" x 3.0")
R2P6S	Rack de 2 postes EIA con rieles roscados #12-24. Dimensiones: 2134mm de alto x 615mm de ancho x 152mm de profundidad (84.0" x 20.3" x 6.0")

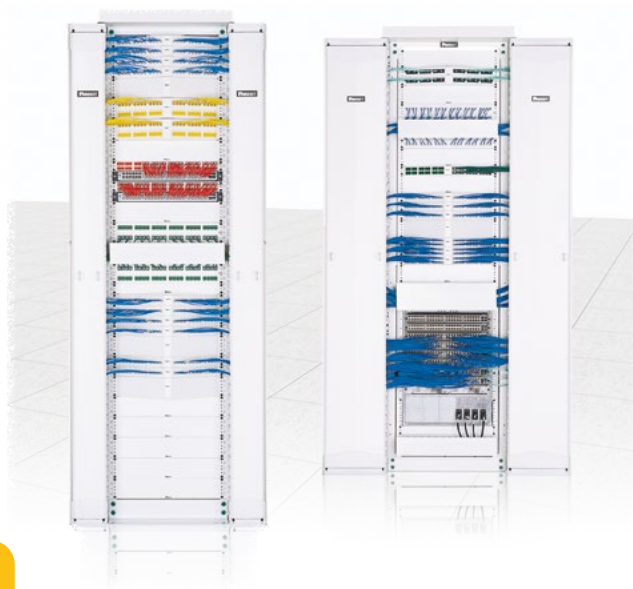


Para saber más acerca de nuestra línea completa de **Racks**, escanee el código QR.

## Sistemas de Organización de Cableado

### ORGANIZADOR VERTICAL DE CABLE MEJORADO PATCHRUNNER™ 2

El **Organizador Vertical Mejorado de Cables PatchRunner 2** está diseñado para manejar equipos con alta densidad de redes en la mitad del espacio requerido por sistemas tradicionales de organización de cables. La reducción del espacio resultante combinada con una menor cantidad de componentes a ordenar, inventariar e instalar otorgan ahorros significativos en la infraestructura de red.



Para saber más acerca de nuestra línea completa de soluciones de Organización de Cableado, escanee el código QR.





## Accesorios

### ROLLO DE *HOOK-AND-LOOP* TAK-TAPE™

El **Rollo de *Hook-and-Loop* Tak-Tape para Cable** está fabricado de un material suave y de alta calidad que es seguro en cables de alto desempeño y los protege de tensiones excesivas. El amarre *Hook-and-Loop* para el cable puede ajustarse, soltarse y reutilizarse, lo que la hace ideal para aplicaciones que requieren de movimientos, adiciones y cambios frecuentes.



Número de Parte	Descripción
TTR-35RX0	El Rollo de <i>Hook-and-Loop</i> Tak-Tape para Cable mide 6.1m de largo x 19.1mm de ancho (35' x 0.75"). Los rollos de cable vienen en paquetes de 10.

### MANIJA DE SEGURIDAD

La **Manija de Seguridad G5** está diseñada especialmente para cumplir con los retos de seguridad más rigurosos (tanto digitales como físicos) en el entorno de los centros de datos de la actualidad.



Número de Parte	Descripción
ACF05	Manija de Seguridad con lector de tarjetas de frecuencia dual (125 kHz y 13.56 MHz) y sensores integrales de humedad. Todas las manijas cuentan con una cerradura de tambor (TU020X) preinstalada de fábrica.
ACF06	Manija de Seguridad con lector de tarjetas de frecuencia dual (125 kHz y 13.56 MHz), sensores integrales de humedad y teclado para una autenticación dual.

# Conectividad

## Sistemas de Fibra Óptica

Ofrecemos infraestructuras físicas de misión crítica y ancho de banda avanzado con nuestros sistemas de fibra óptica integrales que proporcionan rendimiento, confiabilidad y escalabilidad altos.

### CASETES DE FIBRA DE ALTA DENSIDAD HD FLEX™



Número de Parte	Tipo	Conectores	Tipo de Fibra	Descripción
FHP9N-LA1X04	Casete	1 Dúplex LC a 4 Dúplex LC	OS2	Splitter GPON
FHP9N-LA1X08		1 Dúplex LC a 8 Dúplex LC		
FHC9N-12-10U		1 MPO a 6 Dúplex LC		Breakout MPO
FHS9N-12-10N		Empalme LC Dúplex de 6 puertos / Sin Pigtailes		Empalme de Cable Breakout
FHS9N-12-10P		Empalme LC Dúplex de 6 puertos / 12 Pigtailes		
FHCZO-12-10U		1 MPO a 6 Dúplex LC	OM4	Breakout MPO
FHSXN-12-10N		Empalme LC Dúplex de 6 puertos / Sin Pigtailes		Empalme de Cable Breakout
FHSZO-12-10P		Empalme LC Dúplex de 6 puertos / 12 Pigtailes		
FHMP-6-ABL	FAP	MPO de 6 puertos	N/A	Método A (Key Up, Key Down)

También hay disponibles casetes con 4 y 12 puertos

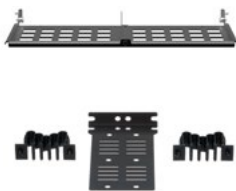
### DISTRIBUIDORES DE ALTA DENSIDAD DE FIBRA HD FLEX



Número de Parte	Casetes/ Capacidad FAP	Unidades de Rack (RU)	Capacidad Máxima de Fibras
FLEX1U06*	12	1	144
FLEX2U06*	24	2	288
FLEX4U06*	48	4	576

\* Reemplace el 06 con 04 o 12 para gabinetes de 4 o 12 puertos

### ACCESORIOS PARA FIBRA DE ALTA DENSIDAD HD FLEX



Número de Parte	Descripción
FLEX-PLATE1U	Placa de Holgura para Distribuidor de Troncales HD Flex – 1 RU
FLEX-PLATE4U	Placa de Holgura para Distribuidor de Troncales HD Flex – 4 RU
FLEX-CM12S	Gestor Trasero de Cables Universal HD Flex, con gestores de transición de 12 posiciones con una abrazadera atornillada.
FLEX-CM18S	Gestor Trasero de Cables Universal HD Flex, con gestores de transición de 18 posiciones con una abrazadera atornillada.

## Casetes y Adaptadores de Fibra

### PANELES ADAPTADORES DE FIBRA OPTICOM®



Número de Parte	Tipo de Adaptador	Tipo de Fibra	Color del Adaptador
FAP6WAGDSCZ	SC APC Dúplex	OS2	Verde APC
FAP6WAQDSCZ	SC Dúplex	OM4	Aqua
FAP6WBUDSCZ	SC Dúplex	OS2	Azul
FAP12WAGDLCZ	LC APC Dúplex	OS2	Verde APC
FAP12WAQDLCZ	LC Dúplex	OM4	Aqua
FAP12WBUDLCZ	LC Dúplex	OS2	Azul

### DISTRIBUIDORES OPTICOM



Número de Parte	Casetes/ Capacidad FAP	Unidades de Rack (RU)	Capacidad Máxima de Fibras
FCE1U	4	1	96
FCE2U	8	2	192
FCE4U	12	4	288

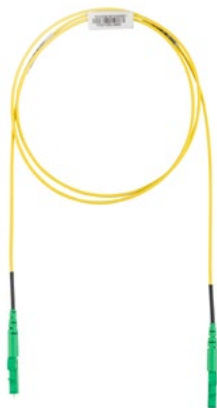
### PANELES ADAPTADORES DE FIBRA OPTICOM MPO



Número de Parte	Puertos	Polaridad	Color
FAPH0612CGMPO	6	Método B, <i>Key-Up/Key-Up</i>	Gris Carbón
FAPH1212BLMPO	12	Método A, <i>Key-Up/Key-Down</i>	Negro



## JUMPERS DE FIBRA (CABLES DE PARCHEO)



Número de Parte	Tipo de Fibra	Conteo de Fibras	Tipo de Cable (mm)	Tipo de Revestimiento	Conectores	Longitud (m)
FZ2RPU1U1ONM001*	OM4	2	Uniboot de 2mm	Plenum (OFNP)	LC Dúplex a LC Dúplex	1
F92RPU1U1ONM001*	OS2	2	Uniboot de 2mm	Plenum (OFNP)	LC Dúplex a LC Dúplex	1
F92RPU2U2ONM001*	OS2	2	Uniboot de 2mm	Plenum (OFNP)	LC APC Dúplex a LC APC Dúplex	1
F923RANANSNM001*	OS2	2	Zip Cord Dúplex de 3mm	Riser (OFNR)	SC APC Dúplex a SC APC Dúplex	1
F91BN1NNNSNM001^	OS2	2	Simplex de 1.6mm	Riser (OFNP)	LC Simplex a Pigtail	1
F91BNANNSNM001^	OS2	1	Simplex de mm	Riser (OFNR)	SC APC Simplex a Pigtail	1



\*Los últimos 3 dígitos indican la longitud. Los Jumper de Fibra (Cables de Parcheo) están disponible en longitudes de 001 a 050m

^Los últimos 3 dígitos indican la longitud. Los Pigtail de Fibra están disponibles en longitudes de 001, 002, y 003m  
Para configurar sus propios cables de parcheo de fibras, por favor visite [www.panduit.com/configure-fiber-patch-cord](http://www.panduit.com/configure-fiber-patch-cord).

## CABLES TRONCALES DE FIBRA



Número de Parte	Tipo de Fibra	Conteo de Fibras	Tipo de Revestimiento	Conectores	Polaridad	Longitud (pies)
FYZTP77Y005F100*	OM4	12	Plenum (OFNP)	PanMPO™ Hembra a PanMPO Hembra con 1m de <i>breakouts</i> , ojo de halado de terminación A	Método B, Optimización IL	100
FYZUP77Y005F100*		24				
FY9TP77B005F100*	OS2	12	Plenum (OFNP)	PanMPO Hembra a PanMPO Hembra con 1m de <i>breakouts</i> , ojo de halado de terminación A	Método B, Estándar IL	100
FY9UP77B005F100*		24				

\*Los últimos 3 dígitos indican la longitud. Los troncales de fibra están disponibles en longitudes de 015 a 999 pies.  
Para configurar su propio esquema de fibras troncales, por favor visite [www.panduit.com/configure-fiber-trunk](http://www.panduit.com/configure-fiber-trunk).

## CABLES DE INTERCONEXIÓN DE FIBRA



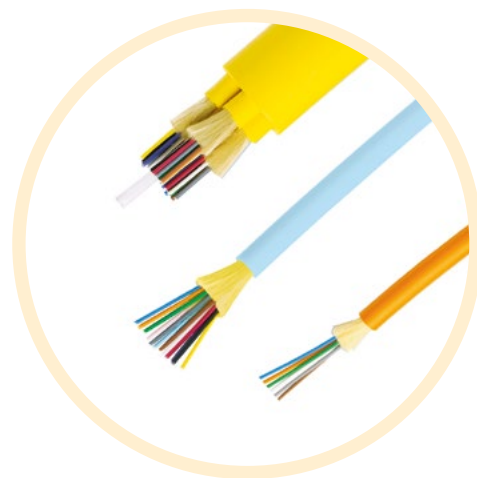
Número de Parte	Tipo de Fibra	Conteo de Fibras	Tipo de Revestimiento	Conectores	Polaridad	Longitud (pies)
FRZTP77Y001F001*	OM4	12	Plenum (OFNP)	PanMPO Hembra a PanMPO Hembra	Método B, Estándar IL	1
FRZTP77Y001F002*						2
FRZTP77Y001F003*						3
FRZTP77Y001F005*						5
FR9TP77B001F001*	OS1/2	12	Plenum (OFNP)	PanMPO Hembra a PanMPO Hembra	Método B, Estándar IL	1
FR9TP77B001F002*						2
FR9TP77B001F003*						3
FR9TP77B001F005*						5



\*Los últimos 3 dígitos indican la longitud. Los Interconectores de Fibra están disponibles en longitudes de 001 a 300 pies. Todos los interconectores de fibra pre-etiquetados vienen con etiquetas estándar RapidID™ para una fácil instalación e identificación

## Cables de Fibra Óptica por Volumen

Con una oferta amplia de cables de fibra óptica, incluyendo cables para interiores, interiores/exteriores y de planta externa.



### Soluciones de Cables de Fibra Óptica para Interiores/Exteriores

Para ver un listado completo de las soluciones en Cables de Fibra Óptica para Interiores/Exteriores, escanee el Código QR.



### Soluciones de Cables de Fibra Óptica para Interiores

Para ver un listado completo de las soluciones en Cables de Fibra Óptica para Interiores, escanee el Código QR.

## Sistemas de Cobre

Ofrecemos una línea completa de innovadores productos de cobre que soportan todas las aplicaciones IP más comunes incluyendo PoE y tecnologías inalámbricas. Obtenga el mejor valor del mercado, garantice la confiabilidad a futuro y provea los cimientos para el crecimiento de su red con nuestros módulos *jack* de cobre, cables de parcheo, paneles de parcheo, sistemas de impacto, cables y soluciones prefabricadas.



Para saber más de nuestra línea completa de soluciones en Sistemas de Cobre, escanee el código QR.

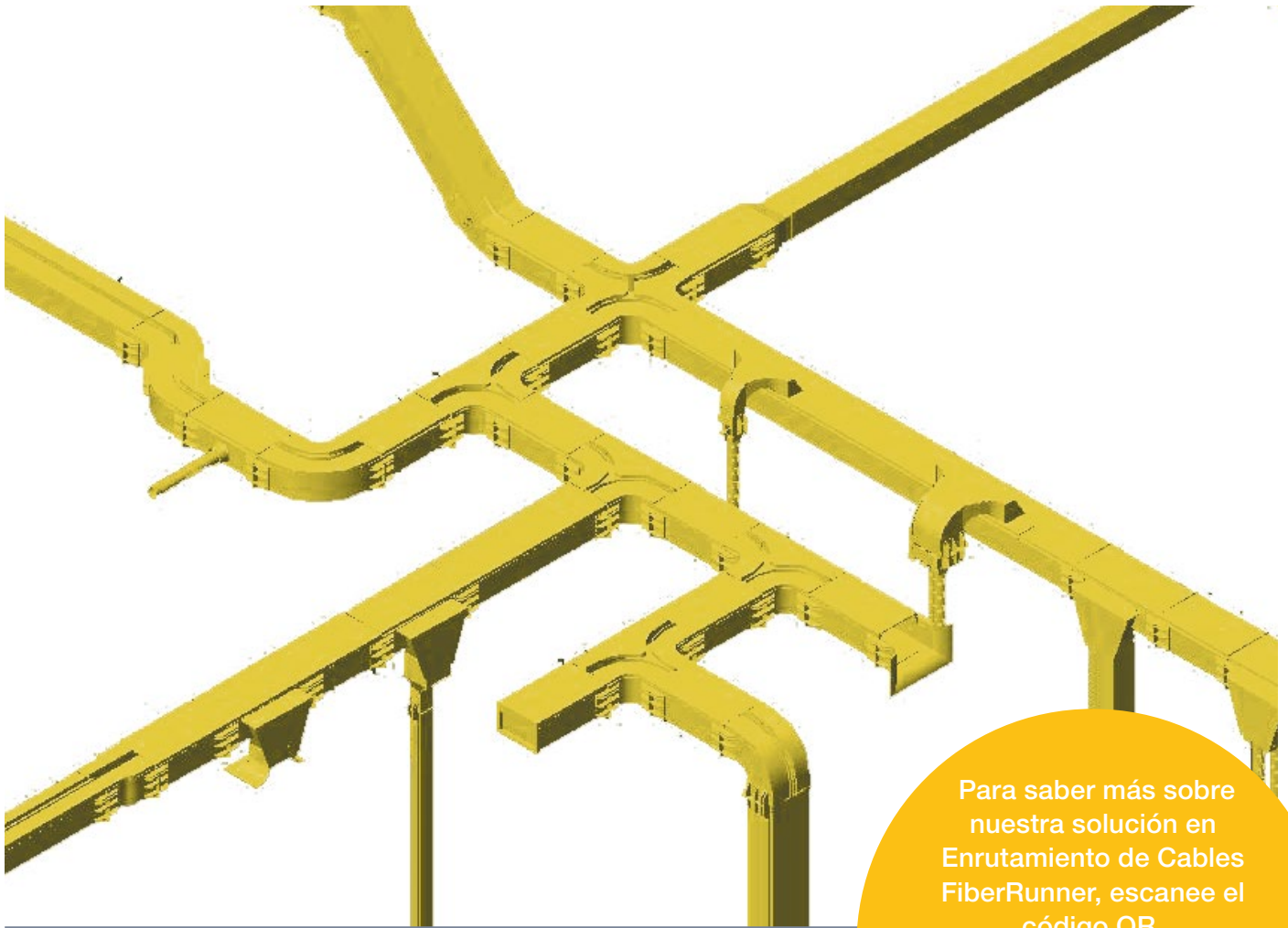


# Enrutamiento de Cables

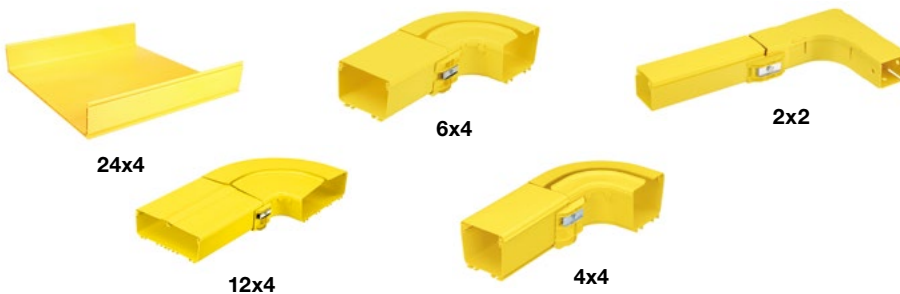
## Sistemas de Enrutamiento de Cable FiberRunner™

El Sistema de Enrutamiento de Cables FiberRunner asegura una confiabilidad de red máxima y reduce el costo de la tenencia. Estos componentes robustos y cuidadosamente diseñados con superficies de control de radio de curvatura integrales pueden configurarse para adaptarse prácticamente a cualquier aplicación de red y proveer una protección óptima al cableado, lo que garantiza el rendimiento de la red. Gracias a su implementación rápida y sencilla, esta solución de enrutamiento de cables escalable reduce los costos de instalación y acelera la implementación de nuevos servicios.

Para obtener una lista completa de tamaños, accesorios, opciones y colores del Sistema de Enrutamiento de Cables FiberRunner, visite [www.panduit.com/fiber-runner](http://www.panduit.com/fiber-runner).



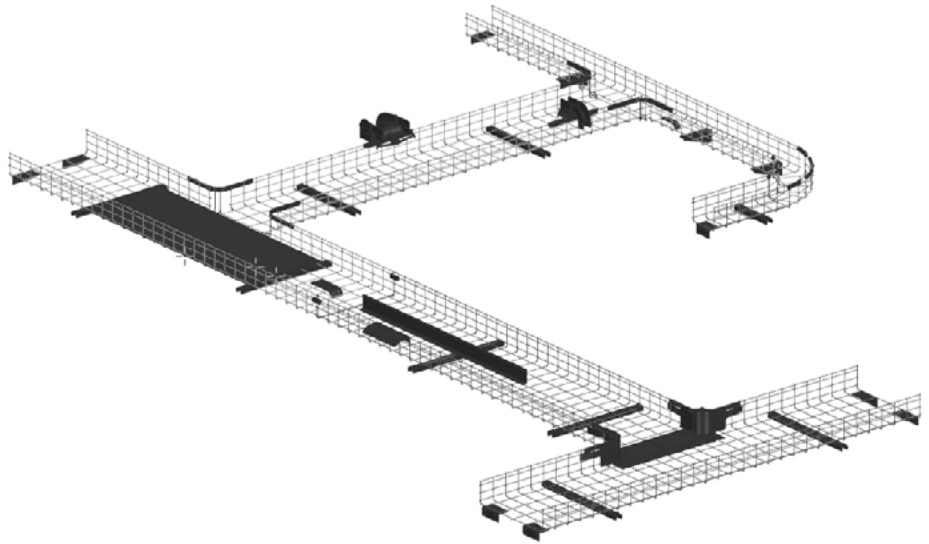
Para saber más sobre nuestra solución en Enrutamiento de Cables FiberRunner, escanee el código QR.





## Sistema de Enrutamiento Aéreo de Bandeja Portacables Tipo Malla

El Sistema de Enrutamiento Aéreo de Bandeja Portacables Tipo Malla se diseñó para enrutar y administrar cables de datos de cobre, fibra óptica, o cables eléctricos en una variedad de configuraciones, incluyendo oficinas centrales, centros de datos, edificios conectados y aplicaciones de automatización industrial. Las características innovadoras proveen de una forma rápida, segura y fácil de armado para reducir los costos de instalación y acelerar su implementación.



Para obtener una lista completa de tamaños, accesorios, opciones y colores del Sistema de Enrutamiento Aéreo de Bandeja Portacables Tipo Malla, visite [www.panduit.com/wire-basket](http://www.panduit.com/wire-basket).

### Bandeja Tipo Malla

Disponibles en alturas de 2, 4 y 6 pulgadas, con anchos de 4, 6, 8, 12, 18 y 24 pulgadas. Los colores incluyen, negro, blanco y electrozincado.



### Cascadas

Ofrecemos una variedad de opciones de cascadas que permiten una variedad de anchos en colores negro y electrozincado.



### Soportes de Montaje

Ofrecemos varias opciones de soportes de montaje con anchos de 4, 6, 8, 12, 18 y 24 pulgadas. Los colores incluyen, negro, blanco y electrozincado.



### Tapa Inferior de Bandeja

Las tapas inferiores de bandeja soportan anchos de 12 y 18 pulgadas. Vienen en colores negro y pre galvanizado.



### Hardware

Las opciones de *hardware* incluyen accesorios de empalme y clips que permiten una variedad de tamaños y vienen en colores negro y electrozincado.



### Paredes Divisorias

Los divisores de paredes permiten anchos de 2 y 4 pulgadas. Vienen en colores negro y pre galvanizado.



### Intersecciones

Las Intersecciones permiten alturas de bandejas de 2 y 4 pulgadas en colores negro y electrozincado.



Para más información sobre nuestra solución en Sistemas de Enrutamiento Aéreo de Bandeja Portacables Tipo Malla, escanee el código QR.

# Alimentación y Electricidad

## iPDU G5

Las iPDU G5 monitorean la alimentación de energía en los centros de datos y el entorno al buscar continuamente sobrecargas en los circuitos eléctricos y condiciones ambientales físicas que pondrían a los equipos críticos de TI en riesgo. Por medio del monitoreo de los puntos de acceso físicos, las PDUs incrementan la seguridad en los gabinetes protegiendo sus sistemas y sus datos. Con unas de las mayores densidades de tomas y uno de los más pequeños factores de forma disponibles en el mercado, sus gabinetes funcionarían en su estado más capaz.



### FAMILIA DE PRODUCTOS

#### Serie de Monitoreo de Entrada (MI)

Monitoreo para la alimentación de las entradas

#### Serie de Monitoreo y Switcheo (MS)

Monitoreo para la alimentación de las entradas y salidas *switcheadas*

#### Serie de Monitoreo por Salida (MPO)

Monitoreo para la alimentación de las entradas y las salidas

#### Serie de Monitoreo y Switcheo por Salida (MSPO)

Monitoreo de nivel de energía de entrada y salida, y salidas *switcheadas*

#### Serie Básica

Distribución de alimentación de energía confiable (sin conexión a red)

#### Accesorios

Una variedad de sensores ambientales, elementos de seguridad y cables de energía

**Nota:** Todos los iPDU cuentan con la capacidad de monitoreos ambientales y control de acceso al rack

Para ver un listado completo de nuestras Unidades de Distribución de Alimentación Inteligentes, Accesorios y Cables de Energía, escanee el código QR.



## Sistema de Alimentación Ininterrumpida UPS

El **Sistema de Alimentación Ininterrumpida** provee protección de alimentación altamente eficiente y confiable, así como respaldo de alimentación a su equipo informático de TI. Para satisfacer la creciente demanda energética de los centros de datos, los equipos empresariales y los de TI en *edge*, la UPS provee un desempeño eléctrico excelente, gestión de batería inteligente, monitoreo inteligente mejorado, funciones de red seguras y un tiempo de vida prolongado en las unidades de litio. Adicionalmente, cumplen con la norma ENERGY STAR® 2.0, EMC, a y estándares de seguridad; y vienen integrados con la Solución DCIM *Cloud* de Última Generación.



Número de Parte	Conector de Entrada	kVA	Topología del UPS	Factor de Forma
U05S11V	NEMA-L6-30P	5	Doble Conversión	6U
U05N11V				
U06N11V				
U06S11V	Terminales <i>Hard Wire</i> (L-L-G)	6		
U10N11V		10		
U10S11V				

Para saber más sobre nuestra línea de soluciones en Sistemas de Alimentación Ininterrumpida, escanee el Código QR.



## Abrazaderas para Cables

Las soluciones de **Abrazaderas para Cables** aseguran que los cables permanezcan contenidos en la eventualidad de un corto circuito para minimizar las interrupciones y los daños al personal o a la propiedad. Diseñados de forma única para una fácil instalación y disponibilidad para una variedad de aplicaciones y ambientes hostiles, nuestras abrazaderas para cables cubren las necesidades de cualquier proyecto a su vez que proporcionan productividad laboral, confiabilidad y seguridad.



Número de Parte	Material	Descripción	Tamaño
CCSSTR3036-X	Acero Inoxidable	Trébol	diámetros de cable de 30mm-36mm
MS10W75T30-Q6		Correa de Hebilla	longitud de 991mm
MLT6DSH-Q		Correa de Bloqueo	longitud de 152mm
CCALTR2326-X	Aluminio	Trébol	diámetros de cable de 23mm-26mm
CCAL2H3846-X		Dos Agujeros	diámetros de cable de 38mm-46mm
CCAL1H2732-X		Un Agujero	diámetros de cable de 27mm-32mm
CCPLTR2633-X	Polímero	Trébol	diámetros de cable de 26mm-33mm
CCPL2H4658-X		Dos Agujeros	diámetros de cable de 46mm-48mm
CCPL1H4651-X		Un Agujero	diámetros de cable de 46mm-51mm

Cada producto es para diferentes diámetros de cable, consulte nuestra [guía de pedidos](#) para una lista completa de las opciones de diámetro.



Para más información sobre nuestra línea de soluciones en Abrazaderas de Cable, escanee el Código QR.



## Unión y Puesta a Tierra

Las soluciones de **Unión y Puesta a Tierra** cumplen con las necesidades del cliente y los requisitos críticos de las aplicaciones actuales para la puesta a tierra de centros de datos y espacios de telecomunicaciones. Panduit ofrece una amplia variedad de componentes individuales y accesorios para resolver múltiples aplicaciones de unión y puesta a tierra:



### KIT DE JUMPER DE CONEXION DE UNION Y PUESTA A TIERRA



Número de Parte	Tamaño de Conductor MCBN #6-#2 AWG	Descripción
RGCBNJ660P22	HTCT2-2-1	Jumper #6 AWG (16mm <sup>2</sup> ); de 1.52m (60") de longitud; conector doblado a 45° del lado de la puesta a tierra; con 16 oz. (5cc) de antioxidante, dos tornillos de roscado #12-24 x 1/2", M6 x 12mm, #10-32 x 1/2" y M5 x 12 mm y una conexión de compresión de cobre HTAP* para conectar al MCBN.

### BARRA COLECTORA (BUSBAR) DE PUESTA A TIERRA



Número de Parte	Descripción
<b>Kit de Barra Colectora de Puesta a Tierra para Rieles Roscados</b>	
RGRB19U	Barra colectora de puesta a tierra; de 483mm (19") de longitud; estañada; de 20 agujeros dispuestos para la flexibilidad en el montaje con 20 tornillos con cabeza hexagonal #12-24 x 1/2" instalados; los agujeros para montura cuentan con un espacio de 15.9 mm (5/8"); viene con dos tornillos de roscado #12-24 x 1/2", M6 x 12 mm, y dos arandelas #12 para montaje.

### TIRA DE PUESTA A TIERRA



Número de Parte	Descripción
RGS134-1Y	Tira de puesta a tierra de 2 m (78.65") de longitud, 17 mm (67") de ancho y 1.27 mm (0.05") de espesor; con 16 oz. (5cc) de antioxidante, una calcomanía de puesta a tierra y 3 tornillos de roscado #12-24 x 1/2" y M6 x 12 mm.

### KIT DE TUERCA ENJAULADA VERDE PARA PUESTA A TIERRA



Número de Parte	Descripción
CNBK	Tuerca Enjaulada Verde para Puesta a Tierra, incluye 50 tuercas enjauladas de puesta a tierra #12-24 (0.06-0.11 de grosor de material) y 50 tornillos de puesta a tierra #12-24 x 1/2" con cabeza hexagonal de ranura Phillips #2 (para un dado de 8 mm o 5/16").

### SISTEMA DE PUESTA A TIERRA STRUCTUREDGROUND™



Descripción
El Sistema de Puesta a Tierra StructuredGround™ proporciona un camino de puesta a tierra de alta calidad, visualmente comprobable y dedicado para mantener el rendimiento del sistema y proteger el equipo de red y al personal. Los componentes de unión y puesta a tierra de Panduit están diseñados para ser utilizados en racks y gabinetes que cumplen con la norma EIA-310.

Para saber más sobre nuestra línea de soluciones de Unión y Puesta a Tierra, escanee el Código QR.



# Etiquetado e Identificación

Ofrecemos una línea completa de **productos de etiquetado, software e impresoras** para asistirle con sus requisitos de etiquetado. También ofrecemos señalizaciones y soluciones de identificación permanente para proporcionar una productividad mejorada y un espacio de trabajo seguro.



## IMPRESORAS



Número de Parte	Descripción
MP300	La impresora de etiquetas móvil Panduit MP300 es la solución ideal para el etiquetado en el campo. Nuestra impresora ofrece una amplia variedad de tamaños de etiquetas troqueladas y continuas de hasta 1.5" de ancho, y cuenta con un cortador automático con capacidades para cortes completos y parciales. Gracias a su resolución de 360 dpi y una velocidad de impresión rápida, la MP300 aumenta la productividad de etiquetado. La impresora incluye un cartucho de etiquetas, un estuche rígido, un paquete de baterías recargables, accesorios magnéticos, un cable USB y un adaptador de corriente. Disponible sólo en Estados Unidos y Canadá.

## CARTUCHOS DE ETIQUETAS



Número de Parte	Descripción
S100X150VAM	Los cartuchos de etiquetas vinílicas autoadhesivas se pueden instalar fácilmente en el cableado y ensamblaje terminados existentes y no se requiere desconectar los cables. Estas etiquetas adhesivas para la identificación de alambrado/cableado cuentan con un área para impresión blanca y un recubrimiento transparente. La etiqueta tiene un tamaño de 1.0" x 1.5", con un área de impresión de 1.0" x 0.5". Están diseñadas para cables UTP de Categoría 5e/6/6A y cables FTP de Categoría 5e, con calibre de cable de 10-6 AWG. Cada cartucho contiene 175 etiquetas.
R100X150V1M	Los cartuchos de etiquetas Turn-Tell tienen un diseño innovador que permite la rotación de la etiqueta en cualquier ángulo para una mejor visibilidad, estética y fácil reposicionamiento. La etiqueta tiene un tamaño de 1.0" x 1.5" con un área para impresión blanca de 1.0" x 0.5" y un recubrimiento transparente. Se pueden instalar fácilmente en el cableado y ensamblaje terminados existentes y no se requiere desconectar los cables. Diseñadas para su uso con impresoras de la serie MP de Panduit. Cada cartucho contiene 100 etiquetas.



Para saber más sobre nuestra línea de soluciones para Etiquetado e Identificación, escanee el Código QR.

---

# Nuestra conexión más importante es con usted.

Tenemos el conocimiento y experiencia para ayudarle a obtener lo máximo a su inversión en su infraestructura.

[www.panduit.com](http://www.panduit.com)

## SUBSIDIARIAS DE PANDUIT EN LATINOAMÉRICA

**PANDUIT COLOMBIA**  
Tel: +(571) 427-6238

**PANDUIT CHILE**  
Tel: +(562) 2820-4215

**PANDUIT PERÚ**  
Tel: +(511) 712-3925

Contáctenos vía correo en:  
[latam-info@panduit.com](mailto:latam-info@panduit.com)

# PANDUIT™